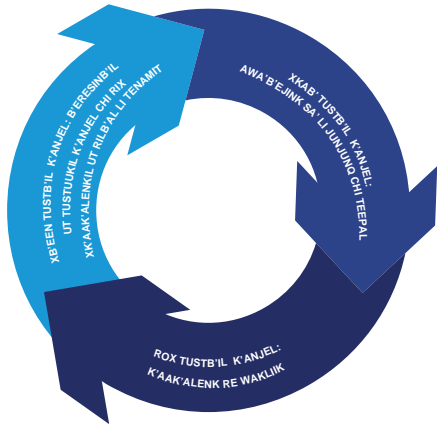


TUSTUUKIL K'ANJEL CHI RIX AWA'B'EJINK



Xb'een tustb'il k'anjel: B'eresinb'il ut tustuukil k'anjel chi rix xk'aa'alenkil ut rilb'al li tenamit

Na'okenk chi kawresink, chi xk'eeb'al li na'leb' ut xtaqlankil li junjunq chi ch'ut naxk'aa'ale li tenamit, jo'ajwi' xsik'b'al xyaalal li majelal y xtuminal li k'anjel naxb'aanu.

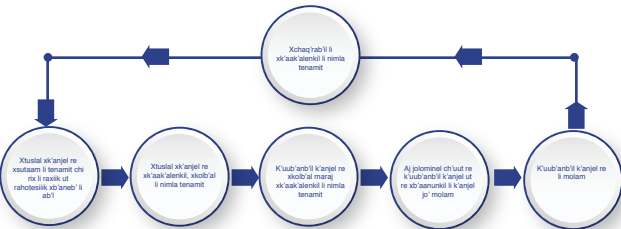
Xkab' tustb'il k'anjel: Awa'b'ejink chi teepal

Naxwotz li k'anjel rik'in li k'ilach'ut k'ub'ku'keb' ru chi raqal sa' li awa'b'ejink, naxk'eheb' xkawresinkil eb' li nake'okenk sa' li junjunq chi teepal, rik'in li k'anjel kawresinb'il re x'xokb'al resil xmajelal li poyanam.

Rox tustb'il k'anjel: K'aa'alenk re wakliik

Naxsiyasi k'anjel re xsik'b'al xyaalal li k'aa'alenk jo' ajwi' xteng'ankileb' laj ilol tenamit re li awa'b'ej, narileb' li nake'k'anjelak re li wakliik, kolok ut k'aa'alenk.

TITZ'OK UT YALOK IX



WOTZOK ESIL SA' KOMONIL CHI RIX K'AAK'ALENK

Li wotzok esil a'an jun li na'leb' chi rix k'aa'alenk, k'ub'k'u ut tiik ru ut t'uxq tz'aqonk chi xwotzb'al li na'leb' rik'ineb' li ch'ut, li molam ut maraj eb' li komon re xk'eeb'al chi nawe'k xk'ihal li k'anjel yook xb'aa'ukil chi rix li k'aa'alenk tenamit ut jo'kan ajwi' re xk'eeb'al xmetz'ew li k'anjel chi rix li k'aa'alenk.



3ra. calle 4-08, zona 1
B'oqleb'aal: (502) 2504-4800
www.stcns.gov.gt

@STCNSGT
/STCNSGT

#PolíticaDeSeguridad
#SeguridadDeLaNación



XCH'UUT AJ TZ'IIB' RE LI MOLAM NAJOLOMINK LI K'AAK'ALENK SA' XNIMAL LI TENAMIT WATEMAAL



XCHAQ'RAB'IL LI XK'AAK'ALENKIL LI NIMLA TENAMIT



K'A'RU AJ E XCHAQ'RAB'IL LI XK'AAK'ALENKIL LI NIMLA TENAMIT



Naxch'olob' ru chi tustu li k'a'ru tento tb'aanu li chaq'rab' re naq tw'anq li k'aak'alenk ut xkolb'al xyu'am li poyanam re nimla tenamit.



CHAQ'RAB' NAKUUTUNINK RE

Xhuhul xchaq'rab' li tenamit Watemaal.

Xhuhul chaq'rab' chi rix li kolok ut maraj chi rix li k'aak'alenk tenamit.

Wank chik xkomon li chaq'rab' nakuutunink ut jo'ajwi' chaq'rab' wotzb'il rik'in jalan tenamit.

Chaq'rab' chi rix k'aak'alenk tenamit sa'tuqtuukilal, re li tenamit wank chi sutaam qatenamit.

Chaq'rab' nak'exb'eeres chi rix xk'anjel eb' li Ch'uut Consejo de Desarrollo xk'ab'a'eb'.

LI NACH'OLOK RU LI NA'LEB'

Na'oxloq'imank xjunxaqalil li poyanam

Nak'emank roxloq'il li k'ulub'ej

Nak'emank sa' ajl xwankilal ut loq'al li poyanam

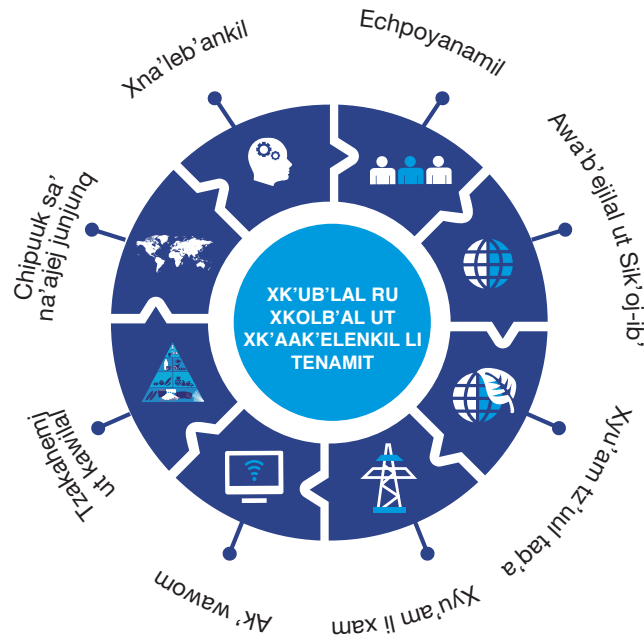
Junqnaqil li k'ulub' wink ut ixq

Nak'emank xloq'al li k'illapay chi ch'uut, maraj aatinob'aal

K'aak'alenk ut wank sa' xyaalal

Xkawresinkil laj kolonel maraj ajk'aak'alenel sa' li junjunq chi komonil

XTUSLAL JOLOMINK UT TAQLAAK



XTUSLAL RU LI TAQLANB'IL XB'AANUNKIL

- ▶ Xch'olb'al ru li rajom chi junjunq chi ch'uut rik'in li rajom li nimla tenamit chi rix li kolok ut maraj k'aak'alenk tenamit.
- ▶ Xtoch'b'al li waklesij-ib' ut b'eersinkil li k'anjel re sumk'uub'ank, li tz'aqonk ut li okenk.
- ▶ Xkawresinkil jun li molam kaw rib' chi rix li k'aak'alenk maraj kolok.
- ▶ Xtoch'b'al li na'leb' re li tz'aqonk ut xb'anunkil li k'anjel re wank sa' sumk'uub', ut xjunajinkil ru li xyehom xb'anuhom li k'aak'alenk maraj kolok.
- ▶ Xkawub'resinkil li wotzok k'a'uxl re x'xaqb'ankil junajil chi rix li naxb'aanu aj kolol tenamit ut eb' li taql sa' junjunq chi tenamit.
- ▶ X'xaqb'ankil jun li na'ajej li wanqeb' wi' li tzolb'ileb', b'ar wi' t'uxq li taqlank, tz'ilok ix, xk'amb'al esil, xyeeb'al esil, ut xk'uub'ankil na'leb'.

XTUSLAL RU LI TAQLANB'IL XB'AANUNKIL

- ▶ Xkawub'resinkil xtzolb'aleb' ut kawresikileb' laj k'anjel.
- ▶ Xsik'b'al li na'leb' ut k'anjelak chi rix chan ru te'okenq li k'ilamolam re xwotzb'al li k'a'ux ut li k'anjel chi rix li kolok ix maraj k'aak'alenk.
- ▶ Naxsik' xyaalal rikineb' jalan chik li ch'uut chan ru xtuqub'ankil ru li majelal chi rix li kolok ib' maraj li k'aak'alenk sa'atqeb' li junjunq chi sutam.
- ▶ Naxkuutun li sumk'uub' nawank rik'ineb' laj ilol tenamit ut eb' li na'xb'aanu li k'anjel re li wakliik ut li k'aak'aleek.
- ▶ Naxyal xq'e re naq li jalanq jalanq chi molam, te'okenk sa' li na'leb' a'in, nake'xtz'il rix na'leb', nake'tzolok ut nake'tz'aqon xmolamileb' laj yakonel, ut yalaq anihaq chik.
- ▶ Naxsik' xyaalal chan ru li kolok maraj xk'aak'alen chi ru iq maraj chi ru choxa.

KAW RIB' CHI US RE XKOLB'AL MARAJ XK'AAK'ALENKIL LI NIMLA TENAMIT

