



# SECRETARÍA TÉCNICA DEL CONSEJO NACIONAL DE SEGURIDAD

---

Dirección de Monitoreo y Comunicación

Reporte estadístico enero – abril 2015

08 de mayo de 2015



## Contenido

INTRODUCCIÓN .....	2
<b>DELITOS CONTRA LA VIDA</b>	
1. Promedio mensual de muertes violentas a nivel nacional 2008 a 2015.....	4
2. Muertes violentas a nivel nacional 2012 - 2015.....	5
3. Heridos en hechos violentos a nivel nacional 2008 a 2015.....	5
4. Tasa de muertes violentas por 100 mil habitantes a nivel nacional 2008-2015.....	6
5. Tasa heridos en hechos violentos por 100 mil habitantes nivel nacional 2008-2015 .....	6
6. Personas secuestradas a nivel nacional 2012 a 2015.....	7
7. Denuncias violencia intrafamiliar a nivel nacional 2012 a 2015 .....	7
8. Denuncias delitos sexuales a nivel nacional 2012 a 2015 .....	8
9. Estado Alertas Alba Keneth 2013 a 2015 .....	8
<b>DELITOS CONTRA LA PROPIEDAD</b>	
10. Robo a residencias a nivel nacional 2012 a 2015 .....	10
11. Robo a comercios a nivel nacional 2012 a 2015 .....	10
12. Robo de vehículos a nivel nacional 2012 a 2015.....	11
13. Robo de motocicletas a nivel nacional 2012 a 2015 .....	11
<b>ESTADÍSTICAS DE LA REPÚBLICA DE GUATEMALA POR DEPARTAMENTO</b>	
14. Índices de criminalidad a nivel nacional por departamento 2015 .....	13
15. Tasa muertes violentas a nivel nacional por departamento 2014 y 2015 .....	14
<b>ESTADÍSTICAS DE LA REPÚBLICA DE GUATEMALA POR MUNICIPIOS</b>	
16. Índices de criminalidad por municipios del departamento de Guatemala 2015.....	18
17. Tasa muertes violentas nivel nacional por municipios Departamento de Guatemala 2014 y 2015.....	19
<b>ESTADÍSTICAS DE LA REPÚBLICA DE GUATEMALA POR ZONAS DEL MUNICIPIO DE GUATEMALA</b>	
18. Índices de criminalidad a nivel república por zonas del municipio de Guatemala 2015.....	23
19. Tasa muertes violentas a nivel nacional por zonas del municipio de Guatemala 2014 y 2015.....	24



## INTRODUCCIÓN

La Secretaría Técnica del Consejo Nacional de Seguridad realiza un compendio de datos que muestra las estadísticas de criminalidad en el país, utilizando información de la Policía Nacional Civil y del Instituto Nacional de Estadística, para la toma de decisiones y fundamentar la definición de planes, programas y proyectos en el seno del Consejo Nacional de Seguridad, manteniendo activos los mecanismos de información entre las instituciones que conforman el Sistema Nacional de Seguridad.

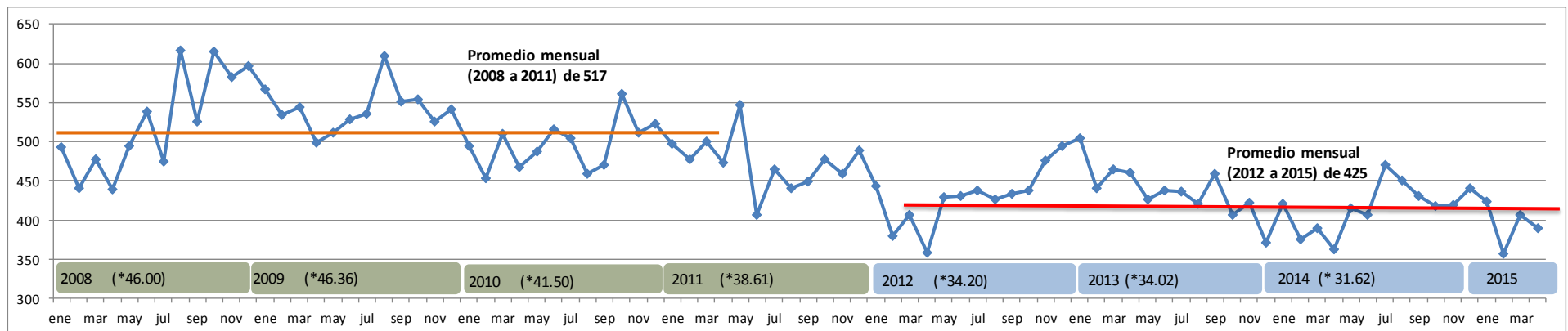
El documento inicia con datos a nivel nacional de los años 2008 a 2014 completos para compararlos; continúa con la presentación en detalle de los datos del presente año mes a mes (enero – abril 2015). Luego se hace un desglose de los datos por departamentos, que permite identificar departamentos con mayor incidencia criminal. Por último se presentan los datos específicos del departamento de Guatemala con sus municipios y las zonas de la capital.



# Delitos contra la vida durante el año 2015



## 1. Promedio mensual de muertes violentas a nivel nacional 2008 a 2015

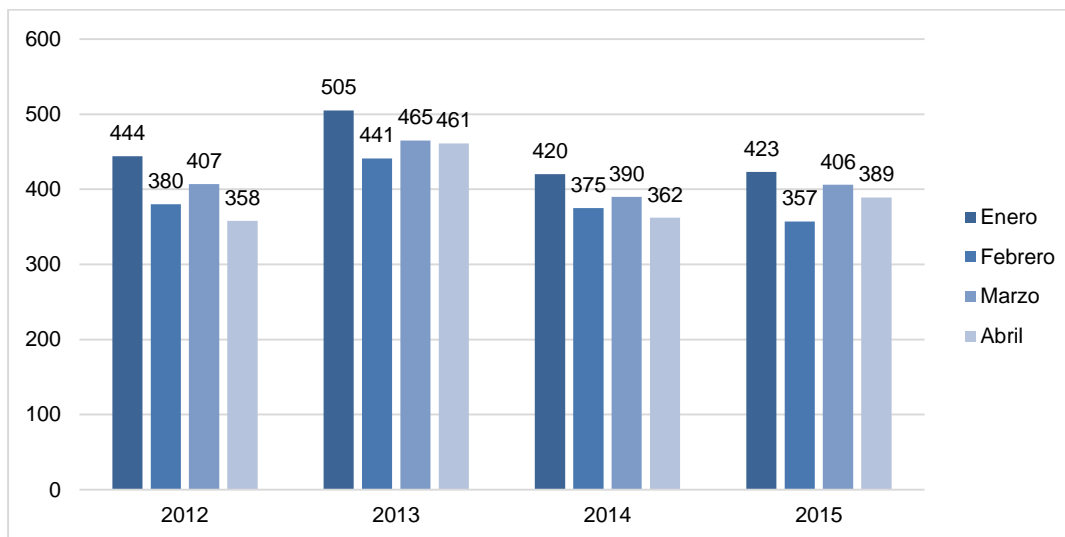


\*Tasa de muerte violenta por 100 mil habitantes  
\*\*Fuente: Policía Nacional Civil

FUENTE: Policía Nacional Civil

## 2. Muertes violentas a nivel nacional 2012 - 2015

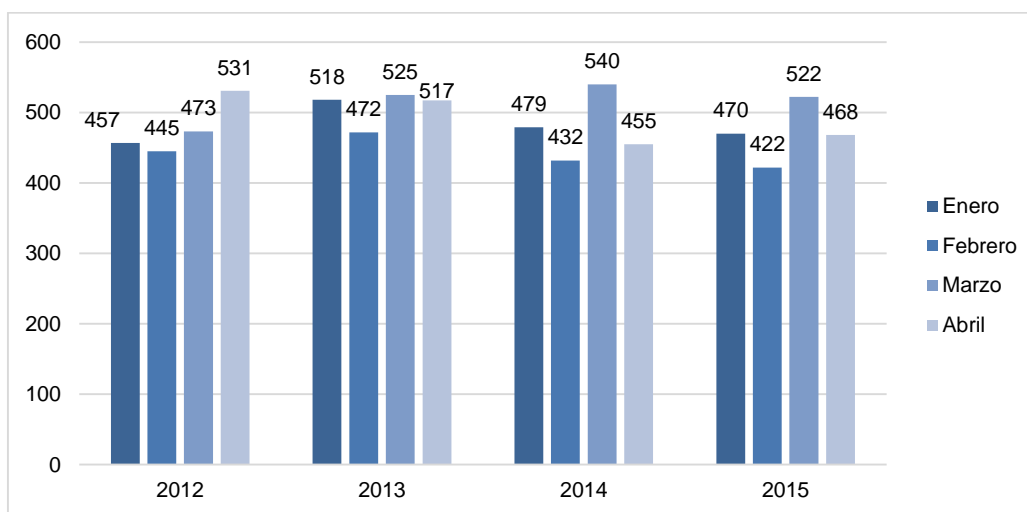
	2012	2013	2014	2015
Enero	444	505	420	423
Febrero	380	441	375	357
Marzo	407	465	390	406
Abril	358	461	362	389



FUENTE: Policía Nacional Civil

## 3. Heridos en hechos violentos a nivel nacional 2008 a 2015

	2012	2013	2014	2015
Enero	457	518	479	470
Febrero	445	472	432	422
Marzo	473	525	540	522
Abril	531	517	455	468

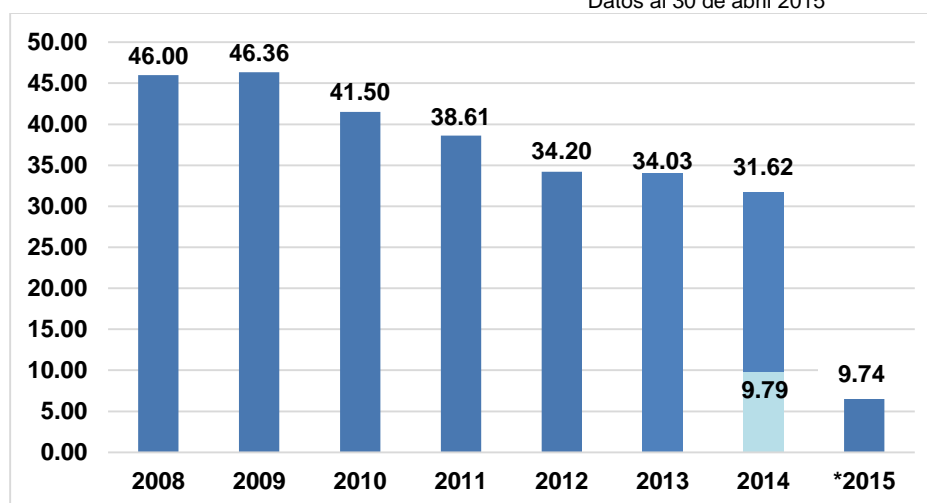


FUENTE: Policía Nacional Civil

#### 4. Tasa de muertes violentas por 100 mil habitantes a nivel nacional 2008-2015

	2008	2009	2010	2011	2012	2013	2014	*2015
Total muertes violentas república	6,292	6,498	5,960	5,681	5,155	5,253	4,998	1,575
**Población	13,677,815	14,017,057	14,361,666	14,713,763	15,073,375	15,438,384	15,806,675	16,176,133
Tasa por 100 mil habitantes	46.00	46.36	41.50	38.61	34.20	34.03	31.62	9.74

\*Datos al 30 de abril 2015

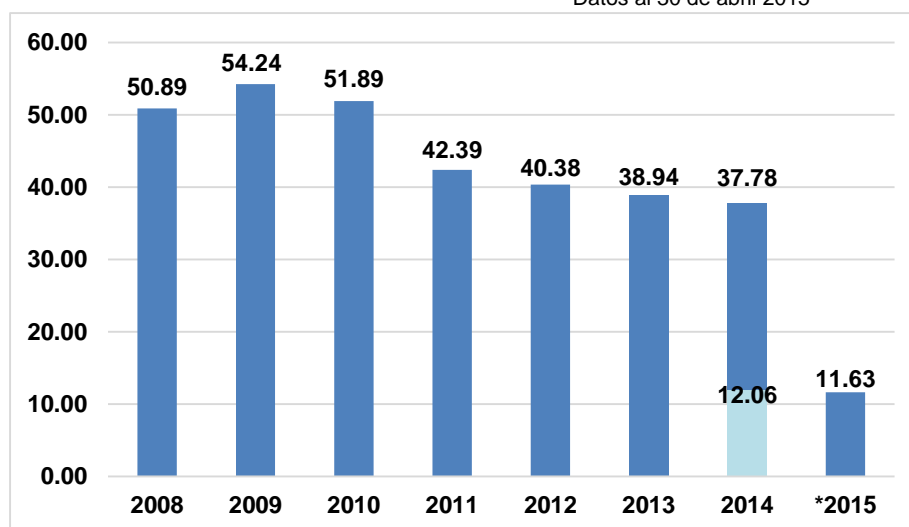


FUENTE: Policía Nacional Civil

#### 5. Tasa heridos en hechos violentos por 100 mil habitantes nivel nacional 2008-2015

	2008	2009	2010	2011	2012	2013	2014	*2015
Total heridos en hechos violentos república	6,960	7,603	7,452	6,237	6,086	6,011	5,971	1,882
**Población	13,677,815	14,017,057	14,361,666	14,713,763	15,073,375	15,438,384	15,806,675	16,176,133
Tasa por 100 mil habitantes	50.89	54.24	51.89	42.39	40.38	38.94	37.78	11.63

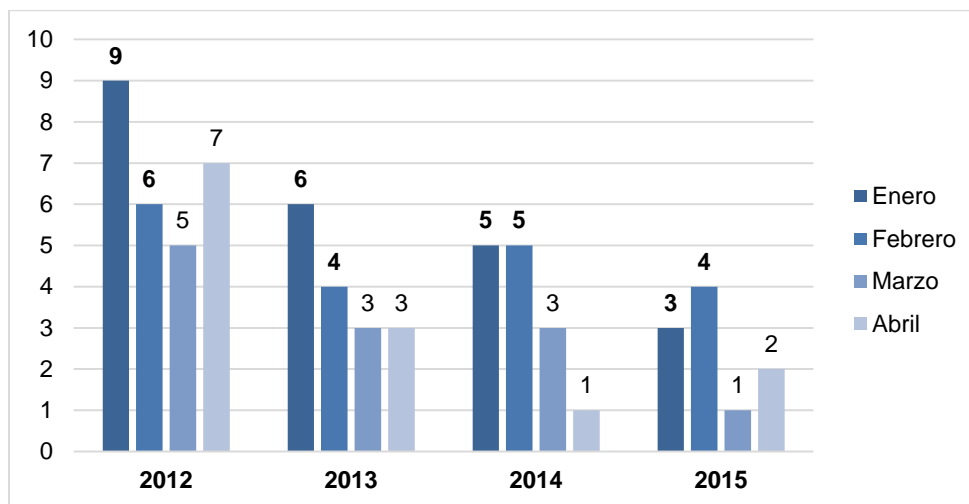
\*Datos al 30 de abril 2015



FUENTE: Policía Nacional Civil

## 6. Personas secuestradas a nivel nacional 2012 a 2015

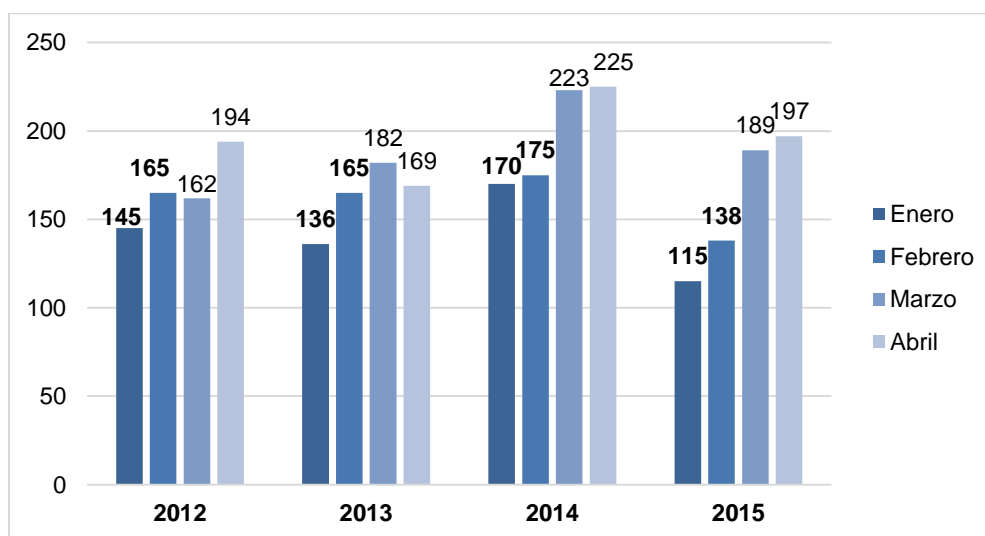
	2012	2013	2014	2015
Enero	9	6	5	3
Febrero	6	4	5	4
Marzo	5	3	3	1
Abril	7	3	1	2



FUENTE: Policía Nacional Civil

## 7. Denuncias violencia intrafamiliar a nivel nacional 2012 a 2015

	2012	2013	2014	2015
Enero	145	136	170	115
Febrero	165	165	175	138
Marzo	162	182	223	189
Abril	194	169	225	197

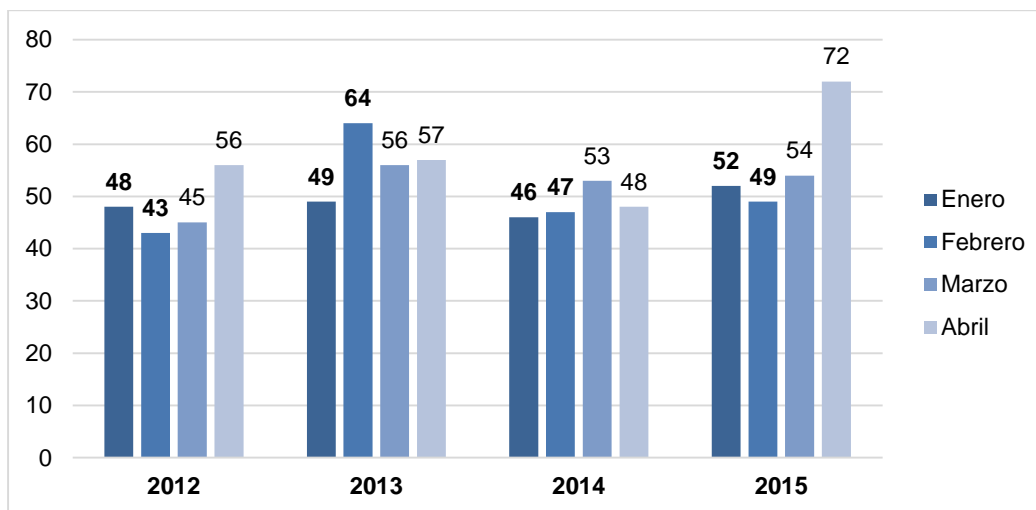


FUENTE: Policía Nacional Civil



## 8. Denuncias delitos sexuales a nivel nacional 2012 a 2015

	2012	2013	2014	2015
Enero	48	49	46	52
Febrero	43	64	47	49
Marzo	45	56	53	54
Abril	56	57	48	72



FUENTE: Policía Nacional Civil

## 9. Estado Alertas Alba Keneth 2013 a 2015

	2013			2014			2015		
	Reportados	Localizados	Sin Localizar	Reportados	Localizados	Sin Localizar	Reportados	Localizados	Sin Localizar
Enero	412	330	82	458	374	84	438	270	168
Febrero	420	338	82	440	357	83	410	262	148
Marzo	473	356	117	538	410	128	542	303	239
Abril	623	444	179	549	386	163	557	281	276
<b>Total</b>	<b>1,928</b>	<b>1,468</b>	<b>460</b>	<b>1,985</b>	<b>1,527</b>	<b>458</b>	<b>1,947</b>	<b>1,116</b>	<b>831</b>



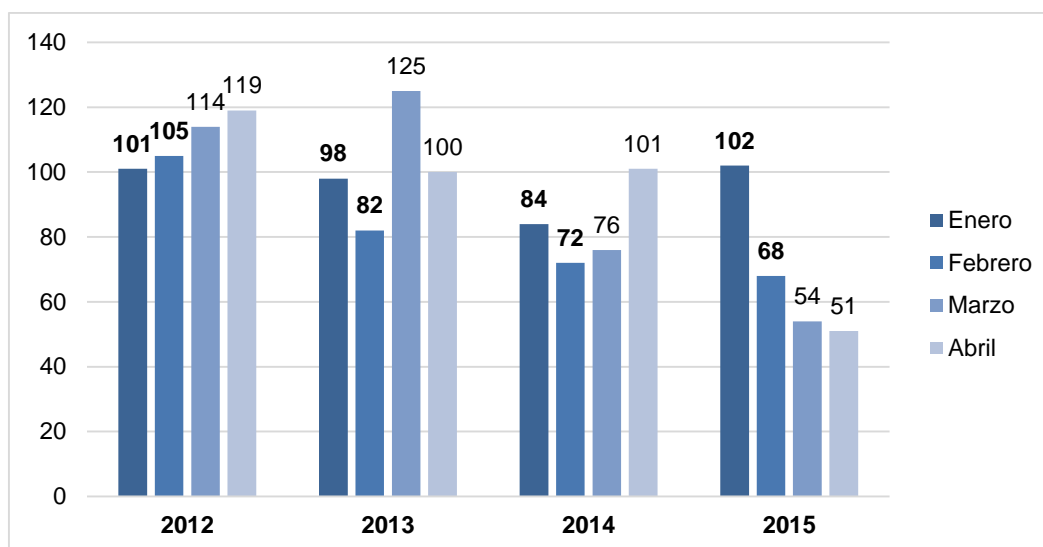
FUENTE: Policía Nacional Civil



# Delitos contra el Patrimonio durante el año 2015

## 10. Robo a residencias a nivel nacional 2012 a 2015

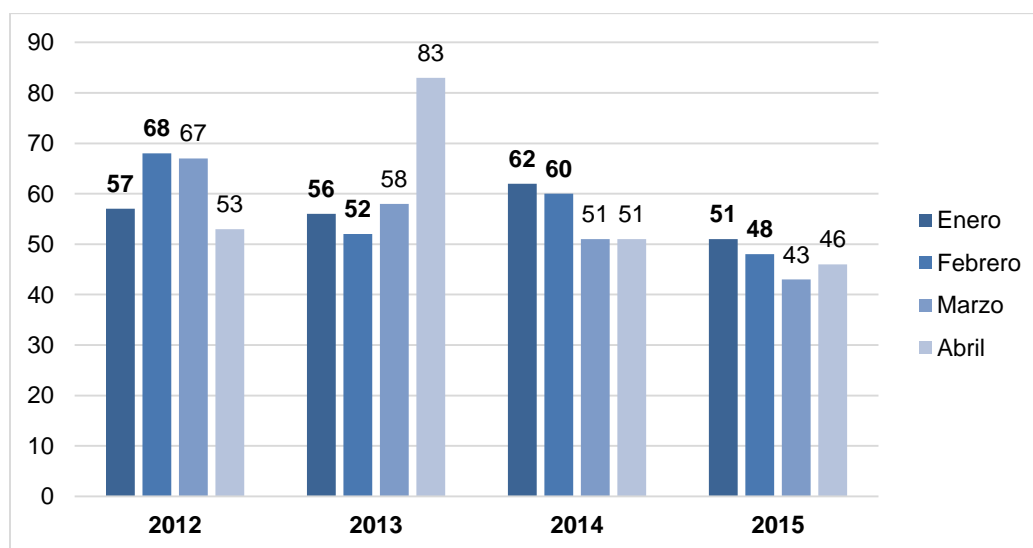
	2012	2013	2014	2015
Enero	101	98	84	102
Febrero	105	82	72	68
Marzo	114	125	76	54
Abril	119	100	101	51



FUENTE: Policía Nacional Civil

## 11. Robo a comercios a nivel nacional 2012 a 2015

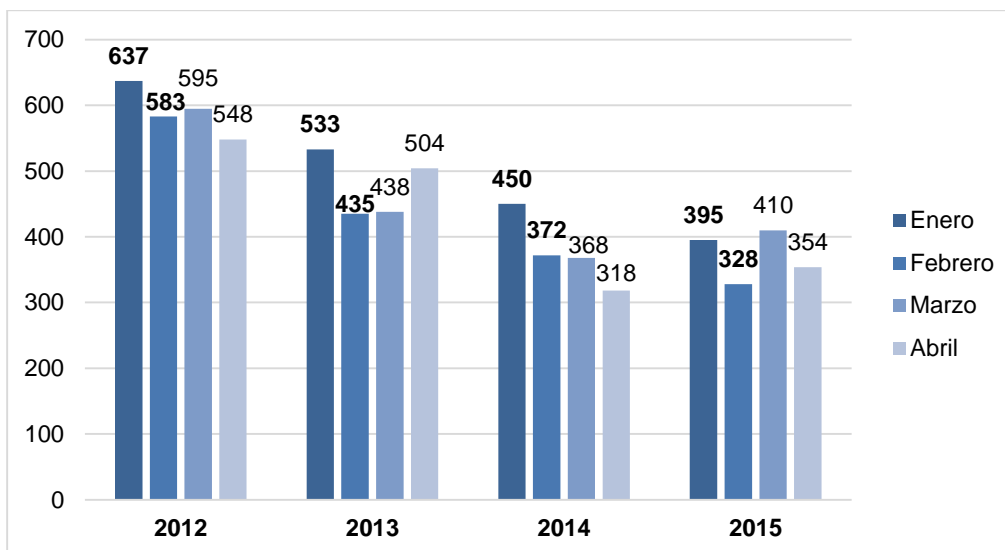
	2012	2013	2014	2015
Enero	57	56	62	51
Febrero	68	52	60	48
Marzo	67	58	51	43
Abril	53	83	51	46



FUENTE: Policía Nacional Civil

## 12. Robo de vehículos a nivel nacional 2012 a 2015

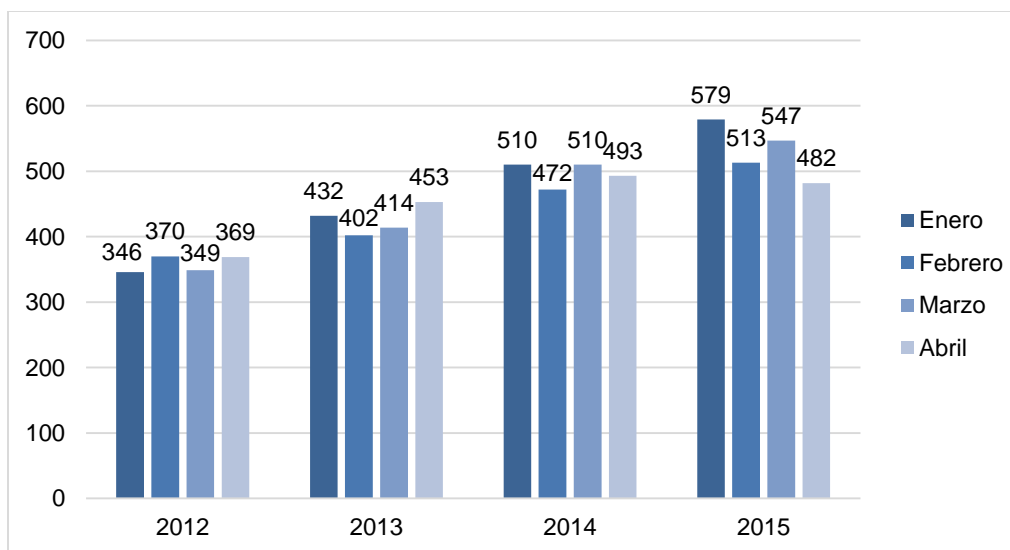
	2012	2013	2014	2015
Enero	637	533	450	395
Febrero	583	435	372	328
Marzo	595	438	368	410
Abril	548	504	318	354



FUENTE: Policía Nacional Civil

## 13. Robo de motocicletas a nivel nacional 2012 a 2015

	2012	2013	2014	2015
Enero	346	432	510	579
Febrero	370	402	472	513
Marzo	349	414	510	547
Abril	369	453	493	482



FUENTE: Policía Nacional Civil



# Estadísticas de la república de Guatemala por departamentos durante el año 2015.

## 14. Índices de criminalidad a nivel nacional por departamento 2015

	Guatemala	Jutiapa	Jalapa	Chiquimula	Zacapa	Escuintla	Santa Rosa	Suchitepéquez	Retalhuleu	Quetzaltenango	San Marcos	Huehuetenango	Totonicapán	Alta Verapaz	Baja Verapaz	El Progreso	Izabal	Petén	Quiché	Sololá	Chimaltenango	Sacatepéquez	Total
Muertes violentas	495	82	52	108	59	196	63	47	30	47	47	31	5	35	4	21	85	104	13	7	27	17	1,575
Heridos en hechos violentos	826	35	30	95	84	180	59	51	48	34	35	31	5	62	26	39	73	66	28	24	23	28	1,882
Robo a residencias	182	5	2	2	2	10	5	3	2	8	5	10	1	7	0	3	2	7	4	5	2	8	275
Robo a comercios	98	2	3	8	1	11	5	1	2	3	2	5	1	7	1	4	4	6	4	6	6	8	188
Robo de vehículos	801	23	7	10	20	169	27	30	17	109	14	31	7	17	3	12	29	9	4	6	47	95	1,487
Robo de motocicletas	622	14	4	56	30	628	19	56	53	51	33	109	0	55	10	2	134	125	16	4	43	57	2,121
Robo de armas	148	21	4	14	33	75	14	25	16	10	10	11	2	26	6	5	26	23	6	0	11	11	497
Robo a peatones	224	8	9	9	6	34	5	28	8	36	10	17	4	36	8	3	9	20	5	7	11	19	516
Robo en transporte colectivo	11	0	0	1	0	14	0	2	1	0	0	0	0	1	0	2	0	2	0	1	5	2	42
Denuncias delitos sexuales (violaciones)	35	0	0	2	10	17	8	13	13	2	11	10	1	26	5	1	12	10	9	14	13	15	227
Secuestrados	2	0	0	0	0	1	2	0	0	2	1	0	0	0	0	0	1	0	0	1	0	0	10

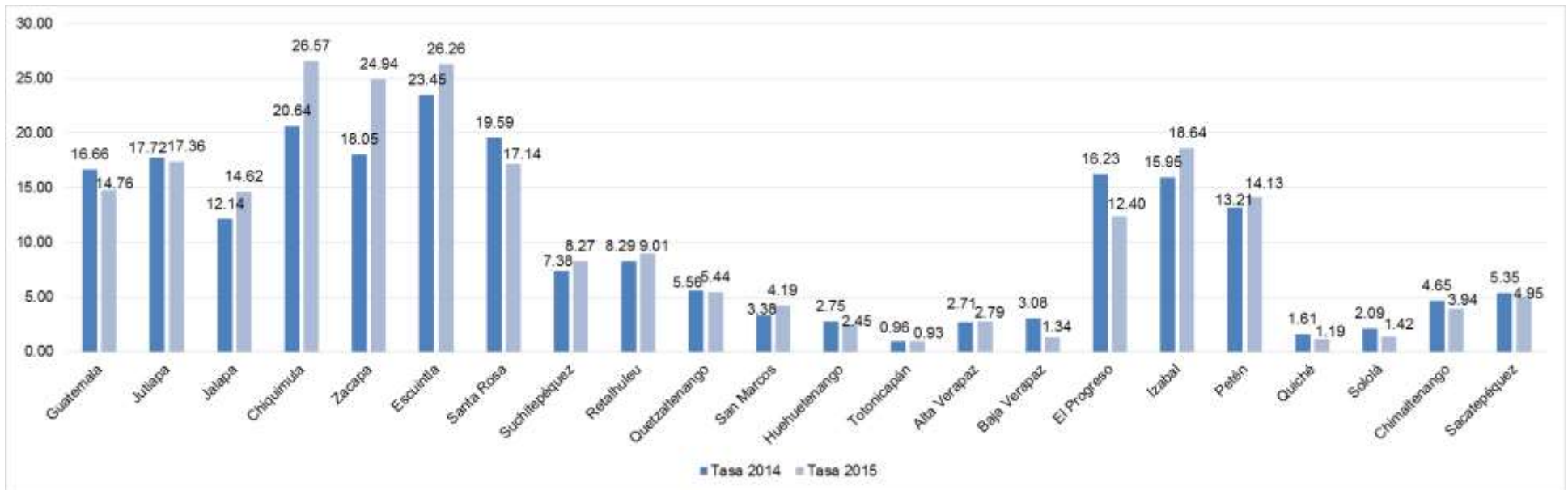
\*Datos al 30 de abril 2015

Los números marcados en rojo representan los departamentos con mayor índice criminal.

FUENTE: Policía Nacional Civil

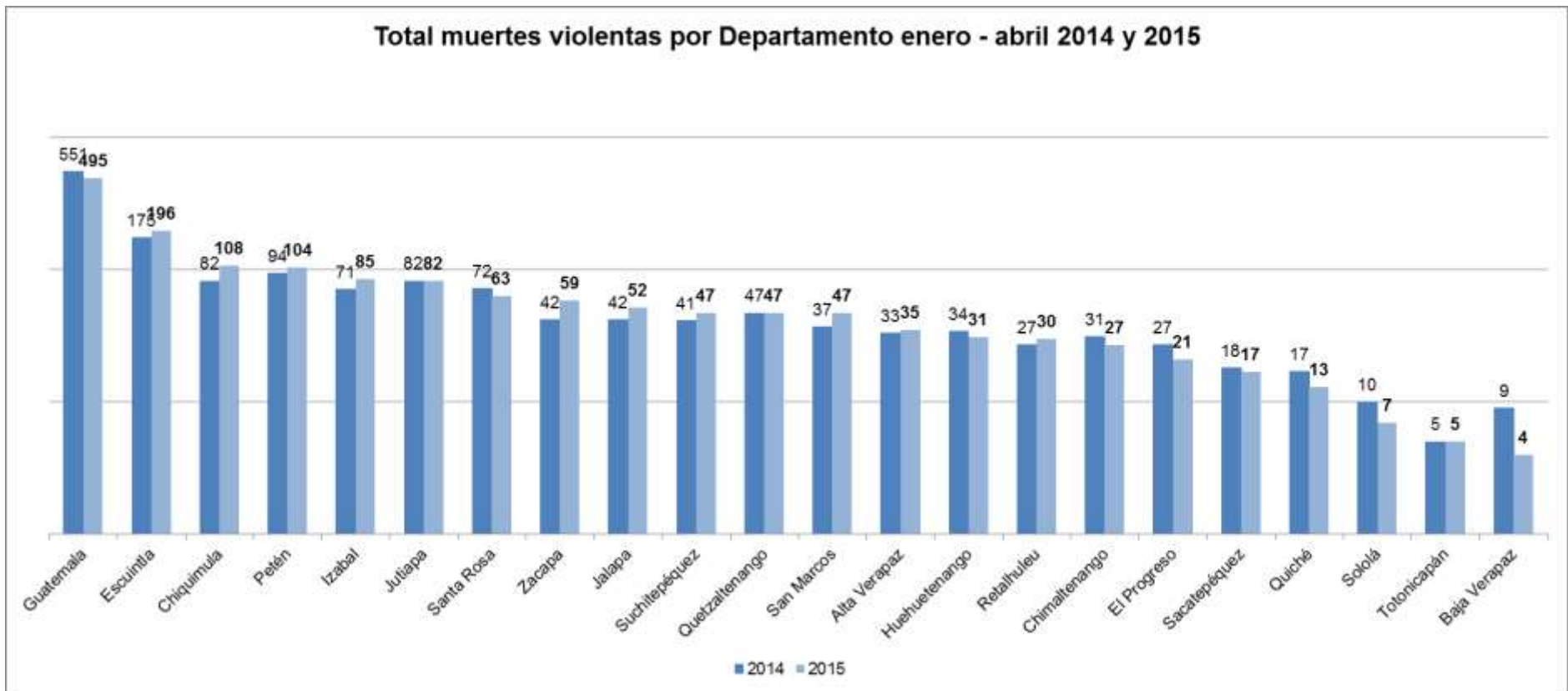
### 15. Tasa muertes violentas a nivel nacional por departamento enero – abril 2014 y 2015

	Guatemala	Jutiapa	Jalapa	Chiquimula	Zacapa	Escuintla	Santa Rosa	Suchitepéquez	Retalhuleu	Quezaltenango	San Marcos	Huehuetenango	Totonicapán	Alta Verapaz	Baja Verapaz	El Progreso	Izabal	Petén	Quiché	Sololá	Chimaltenango	Sacatepéquez
Total muertes violentas 2015	495	82	52	108	59	196	63	47	30	47	47	31	5	35	4	21	85	104	13	7	27	17
Tasa 2015	14.76	17.36	14.62	26.57	24.94	26.26	17.14	8.27	9.01	5.44	4.19	2.45	0.93	2.79	1.34	12.40	18.64	14.13	1.19	1.42	3.94	4.95
**Población millones 2015	3,353,951	472,304	355,566	406,422	236,593	746,309	367,569	568,608	332,815	863,689	1,121,644	1,264,449	537,584	1,256,486	299,432	169,290	455,982	736,010	1,088,942	491,530	685,513	343,236
Total muertes violentas 2014	551	82	42	82	42	175	72	41	27	47	37	34	5	33	9	27	71	94	17	10	31	18
Tasa 2014	16.66	17.72	12.14	20.64	18.05	23.45	19.59	7.38	8.29	5.56	3.38	2.75	0.96	2.71	3.08	16.23	15.95	13.21	1.61	2.09	4.65	5.35
**Población millones 2014	3,306,397	462,714	345,926	397,202	232,667	746,309	367,569	555,261	325,556	844,906	1,095,997	1,234,593	521,995	1,219,585	291,903	166,397	445,125	711,585	1,053,737	477,705	666,938	336,606



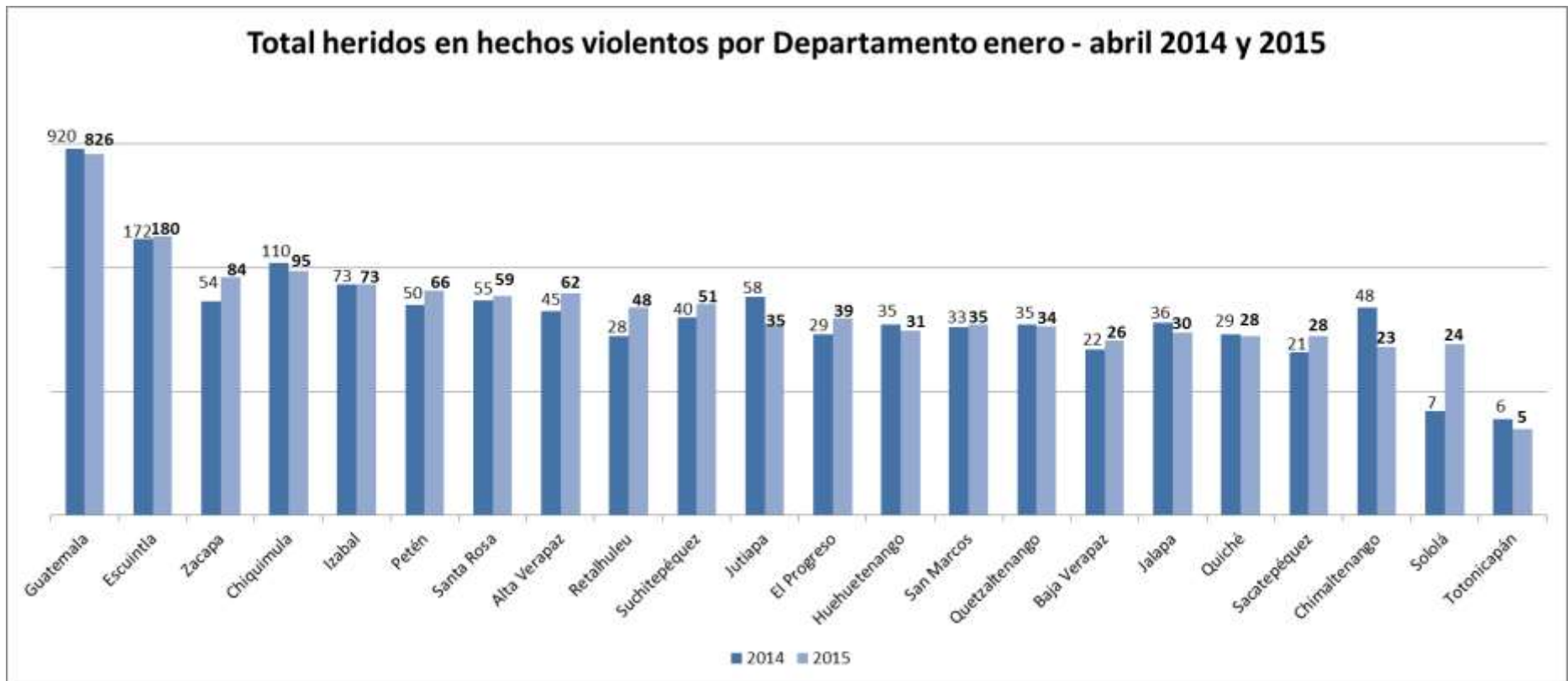
FUENTE: INE Y Policía Nacional Civil

Este documento va dirigido de manera exclusiva a su destinatario y contiene información RESERVADA, cuya divulgación no está permitida por Ley. La distribución, copia o utilización indebida de este documento está legalmente prohibida.



FUENTE: Policía Nacional Civil





FUENTE: Policía Nacional Civil



# Estadísticas de la república por municipios del departamento de Guatemala durante el año 2015.

Este documento va dirigido de manera exclusiva a su destinatario y contiene información RESERVADA, cuya divulgación no está permitida por Ley. La distribución, copia o utilización indebida de este documento está legalmente prohibida.

## 16. Índices de criminalidad por municipios del departamento de Guatemala 2015.

	Guatemala	Palencia	Chinautla	San Pedro Ayampuc	San José del Golfo	Santa Catarina Pinula	San José Pinula	Fraijanes	Villa Nueva	Amatitlán	Villa Canales	San Miguel Petapa	San Juan Sacatepéquez	San Pedro Sacatepéquez	San Raymundo	Chuarrancho	Mixco	Total
Muertes violentas	209	3	12	14	0	28	7	7	60	16	26	18	11	3	0	0	81	495
Heridos en forma violenta	448	24	15	27	2	24	8	11	92	32	32	16	13	0	1	0	81	826
Robo a residencias	77	2	0	1	0	11	10	11	20	7	4	8	3	0	1	0	27	182
Robo a comercios	67	0	0	0	0	3	1	0	9	3	1	3	1	0	0	0	10	98
Robo de vehículos	594	3	3	1	2	9	5	2	38	23	13	7	3	1	2	0	95	801
Robo de motocicletas	478	1	1	3	1	10	1	1	35	24	14	16	6	0	2	0	29	622
Robo de armas	83	1	0	0	0	12	6	5	13	6	3	4	0	0	1	0	14	148
Robo a peatones	176	1	1	0	0	3	1	3	12	9	3	2	1	1	0	0	11	224
Robo a buses	6	0	0	0	0	0	0	1	2	2	0	0	0	0	0	0	0	11
Denuncias delitos sexuales (violaciones)	5	1	0	0	0	4	0	2	10	9	0	0	1	0	0	0	3	35
Secuestrados	2	0	0	0	0	0	0	0	0	0	0	0	0	0	0	0	0	2
Denuncias violencia intrafamiliar	45	0	1	5	0	2	0	0	7	1	0	1	1	0	0	1	11	75

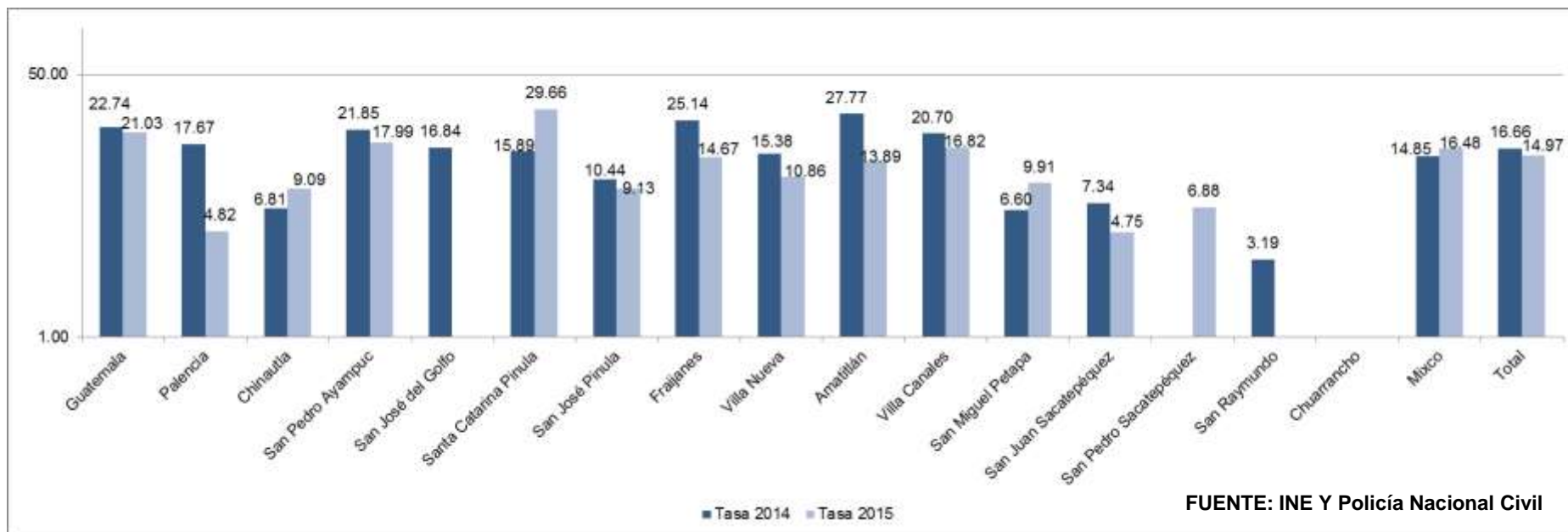
\*Datos al 30 de abril 2015

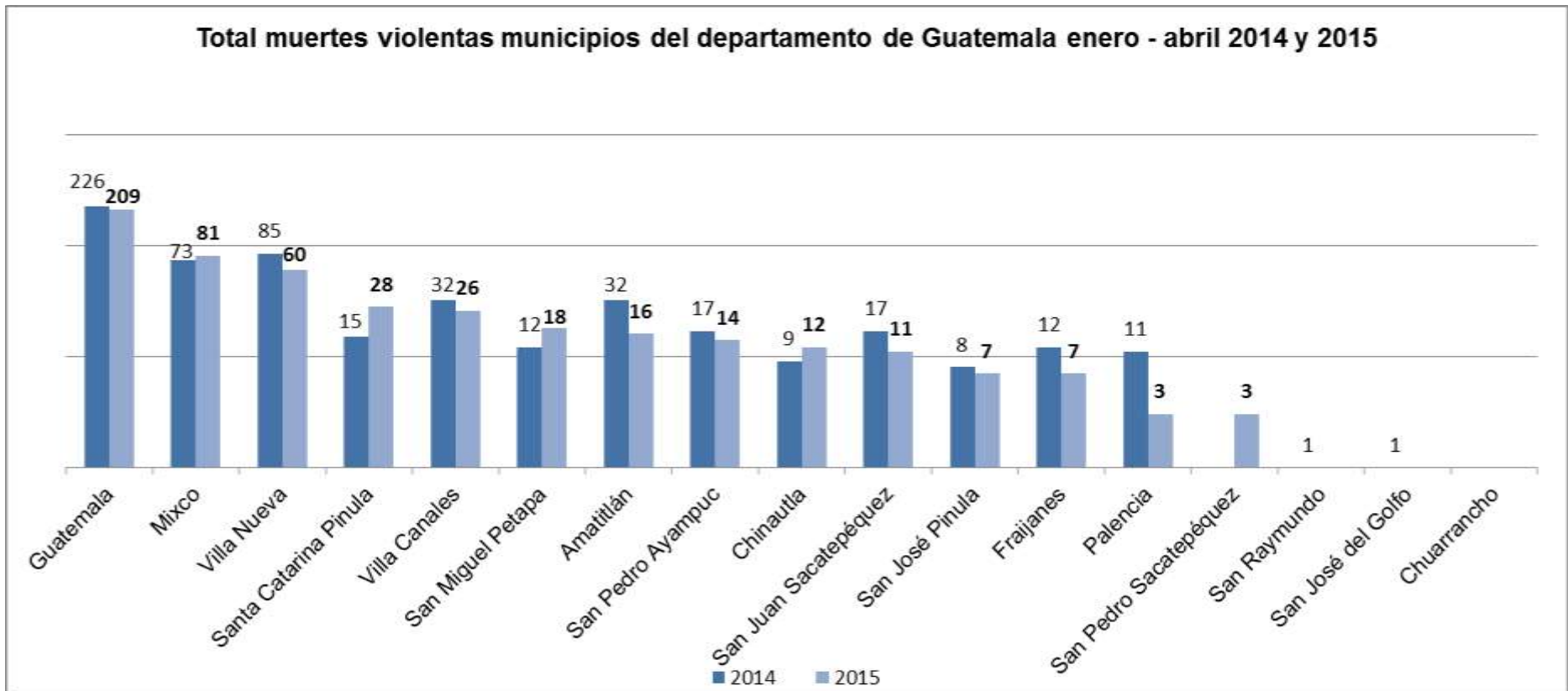
Los números marcados en rojo representan los municipios con mayor índice criminal.

FUENTE: Policía Nacional Civil

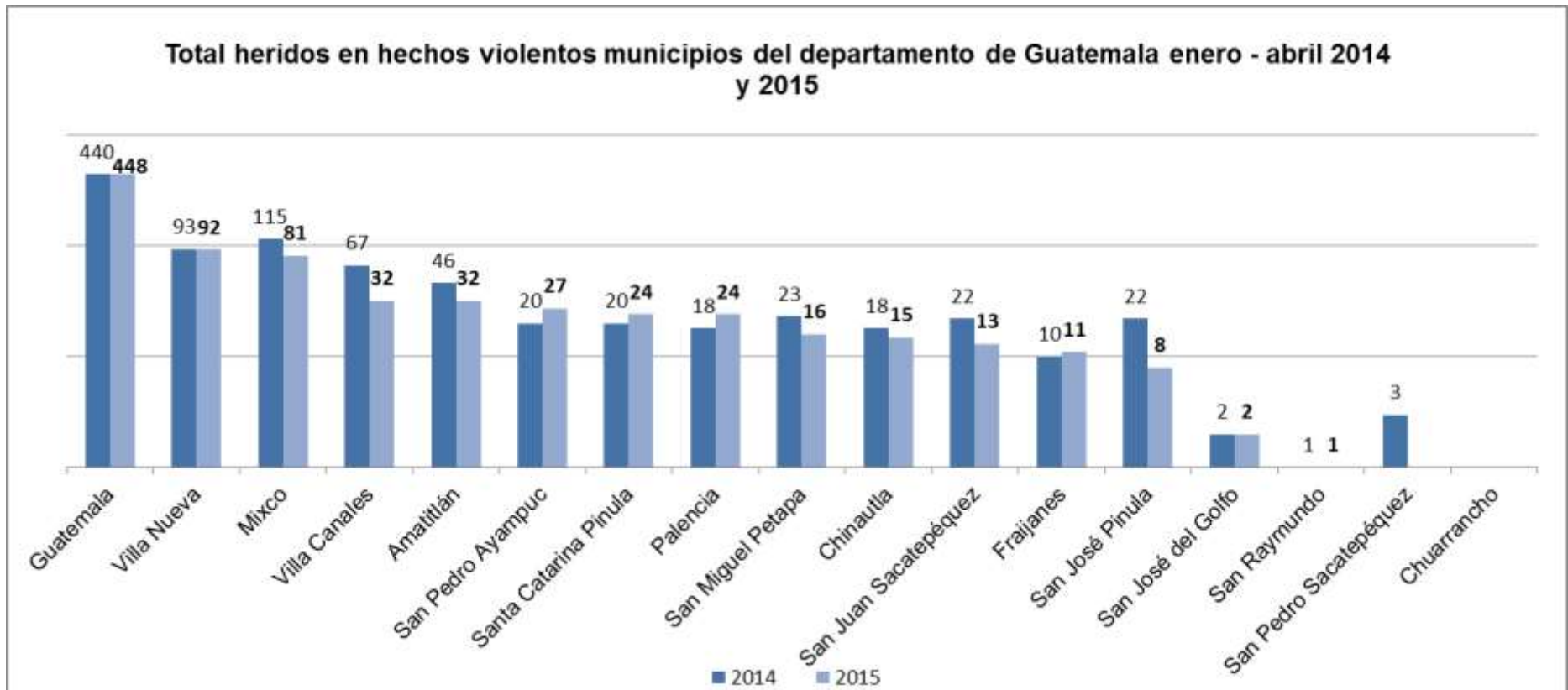
### 17. Tasa muertes violentas a nivel nacional por municipios del Departamento de Guatemala enero – abril 2014 y 2015.

	Guatemala	Palencia	Chinautla	San Pedro Ayampuc	San José del Golfo	Santa Catarina Pinula	San José Pinula	Fraijanes	Villa Nueva	Amatitlán	Villa Canales	San Miguel Petapa	San Juan Sacatepéquez	San Pedro Sacatepéquez	San Raymundo	Chuarancho	Mixco	Total
Total muertes violentas 2015	209	3	12	14	0	28	7	7	60	16	26	18	11	3	0	0	81	495
Tasa 2015	21.03	4.82	9.09	17.99	0.00	29.66	9.13	14.67	10.86	13.89	16.82	9.91	4.75	6.88	0.00	0.00	16.48	14.97
**Población millones 2015	994,078	63,218	134,670	80,416	5,981	96,656	78,896	49,012	564,686	117,511	158,309	188,172	237,245	44,455	31,912	13,654	495,078	3,353,951
Total muertes violentas 2014	226	11	9	17	1	15	8	12	85	32	32	12	17	0	1	0	73	551
Tasa 2014	22.74	17.67	6.81	21.85	16.84	15.89	10.44	25.14	15.38	27.77	20.70	6.60	7.34	0.00	3.19	0.00	14.85	16.66
**Población millones 2014	993,815	62,242	132,084	77,819	5,937	94,410	76,640	47,730	552,535	115,230	154,577	181,704	231,721	43,605	31,301	13,427	491,619	3,306,396





FUENTE: Policía Nacional Civil



FUENTE: Policía Nacional Civil



# Estadísticas de la república por zonas del municipio de Guatemala durante el año 2015.

Este documento va dirigido de manera exclusiva a su destinatario y contiene información RESERVADA, cuya divulgación no está permitida por Ley. La distribución, copia o utilización indebida de este documento está legalmente prohibida.

### 18. Índices de criminalidad a nivel república por zonas del municipio de Guatemala 2015.

	Zona 1	Zona 2	Zona 3	Zona 4	Zona 5	Zona 6	Zona 7	Zona 8	Zona 9	Zona 10	Zona 11	Zona 12	Zona 13	Zona 14	Zona 15	Zona 16	Zona 17	Zona 18	Zona 19	Zona 21	Zona 24	Zona 25	Total
Muertes Violentas	22	1	6	1	15	39	23	2	5	3	6	10	6	2	0	5	5	25	5	24	2	2	209
Heridos en forma violenta	96	7	17	22	40	41	24	10	13	4	14	34	10	1	3	15	8	40	15	25	5	4	448
Robo a residencias	5	3	2	0	5	4	4	2	0	4	5	11	1	2	5	10	3	4	1	6	0	0	77
Robo a comercios	9	0	0	2	4	5	6	5	5	7	4	6	5	3	2	1	1	2	0	0	0	0	67
Robo de vehiculos	57	17	18	6	39	25	84	18	8	21	111	82	22	10	18	10	3	9	26	9	0	1	594
Robo de motocicletas	93	13	14	29	27	21	57	6	28	15	48	70	8	1	0	5	2	17	13	10	0	1	478
Robo de armas	4	0	6	1	5	3	5	3	1	13	14	9	1	2	3	0	1	2	1	5	3	1	83
Robo a peatones	68	5	10	4	3	7	14	5	6	7	18	7	4	3	1	0	1	4	5	4	0	0	176
Robo a buses	1	0	0	0	1	0	3	0	0	0	0	0	1	0	0	0	0	0	0	0	0	0	6
Denuncias delitos sexuales (violaciones)	1	0	0	0	0	0	1	0	0	0	0	1	0	0	0	0	1	1	0	0	0	0	5
Secuestrados	0	0	1	0	1	0	0	0	0	0	0	0	0	0	0	0	0	0	0	0	0	0	2
Denuncias violencia intrafamiliar	5	0	2	1	3	3	5	1	2	0	4	1	1	0	0	1	1	14	0	1	0	0	45

\*Datos al 30 de abril 2015

Los números marcados en rojo representan los municipios con mayor índice criminal.

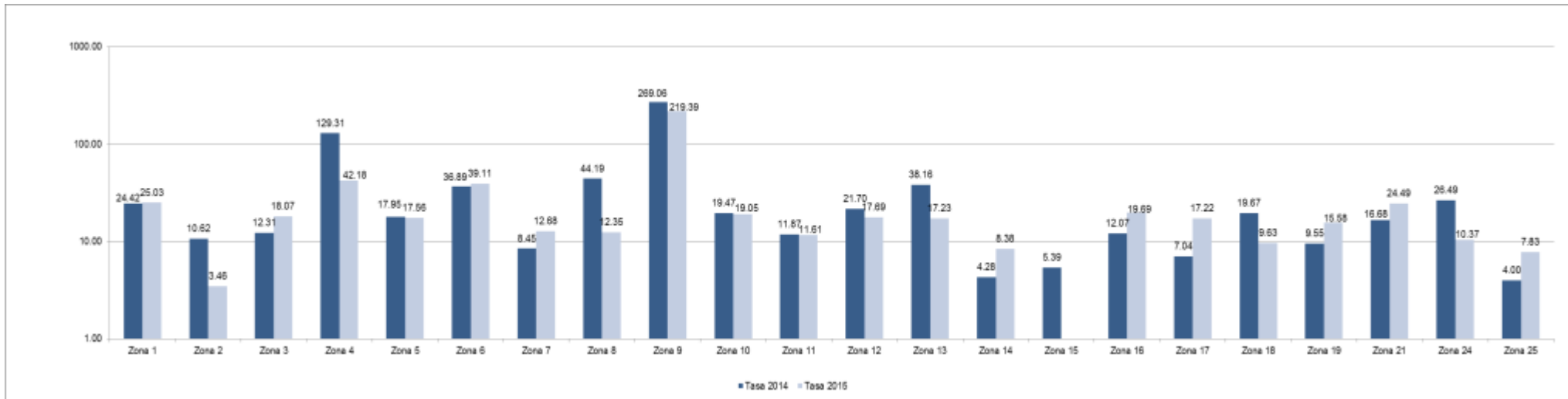
FUENTE: Policía Nacional Civil





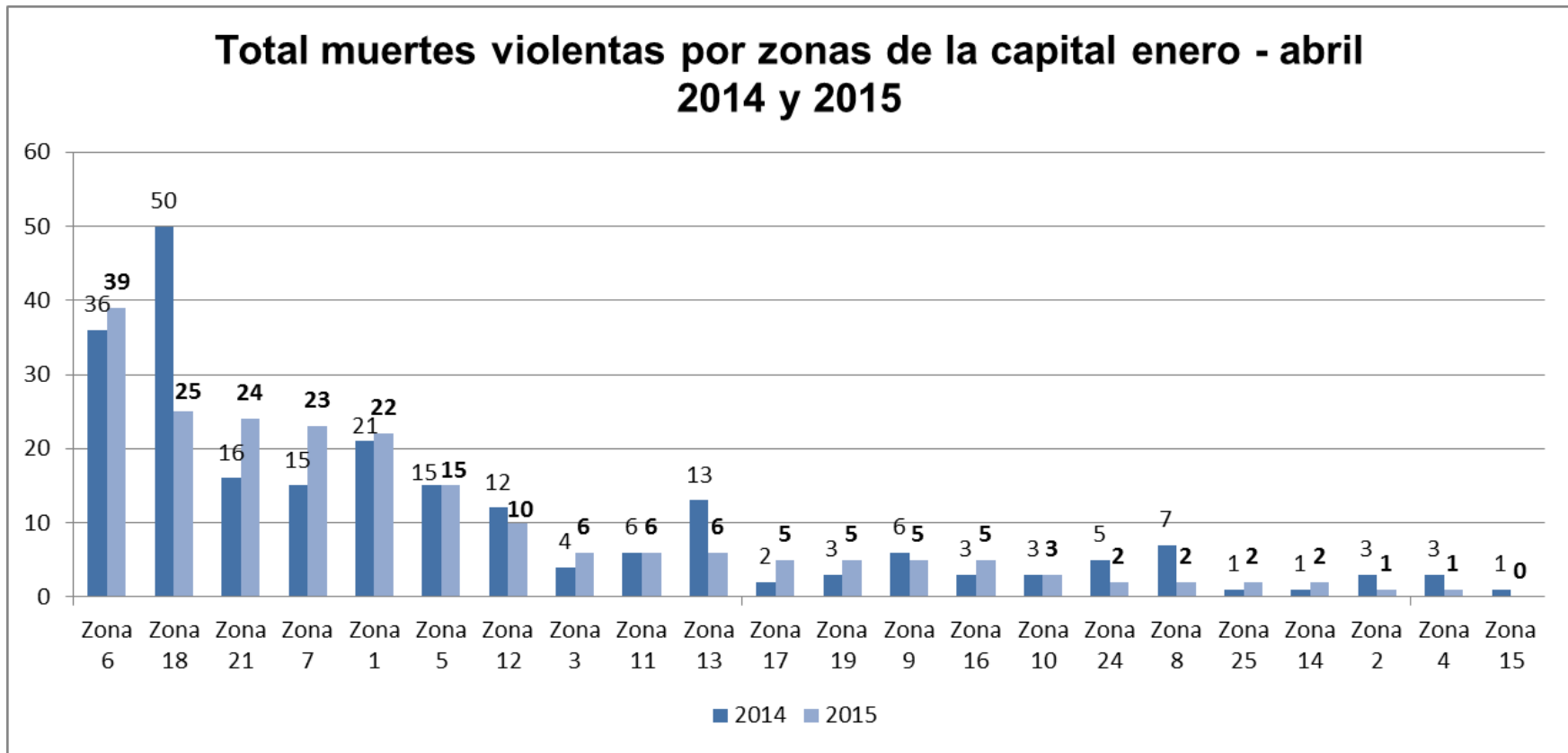
## 19. Tasa muertes violentas a nivel nacional por zonas del municipio de Guatemala enero – abril 2014 y 2015.

	Zona 1	Zona 2	Zona 3	Zona 4	Zona 5	Zona 6	Zona 7	Zona 8	Zona 9	Zona 10	Zona 11	Zona 12	Zona 13	Zona 14	Zona 15	Zona 16	Zona 17	Zona 18	Zona 19	Zona 21	Zona 24	Zona 25	Total
Muertes violentas 2015	22	1	6	1	15	39	23	2	5	3	6	10	6	2	0	5	5	25	5	24	2	2	209
Tasa 2015	25.03	3.46	18.07	42.18	17.56	39.11	12.68	12.35	219.39	19.05	11.61	17.69	17.23	8.38	0.00	19.69	17.22	9.63	15.58	24.49	10.37	7.83	22.55
**Población 2015	87,891	28,879	33,210	2,371	85,403	99,730	181,371	16,189	2,279	15,745	51,661	56,517	34,816	23,861	18,947	25,394	29,036	259,737	32,094	98,018	19,287	25,551	927,013
Muertes violentas 2014	21	3	4	3	15	36	15	7	6	3	6	12	13	1	1	3	2	50	3	16	5	1	226
Tasa 2014	24.42	10.62	12.31	129.31	17.95	36.89	8.45	44.19	269.06	19.47	11.87	21.70	38.16	4.28	5.39	12.07	7.04	19.67	9.55	16.68	26.49	4.00	18.81
**Población 2014	85,999	28,257	32,495	2,320	83,564	97,584	177,466	15,840	2,230	15,406	50,549	55,301	34,066	23,347	18,539	24,847	28,411	254,146	31,403	95,908	18,872	25,001	1,201,551

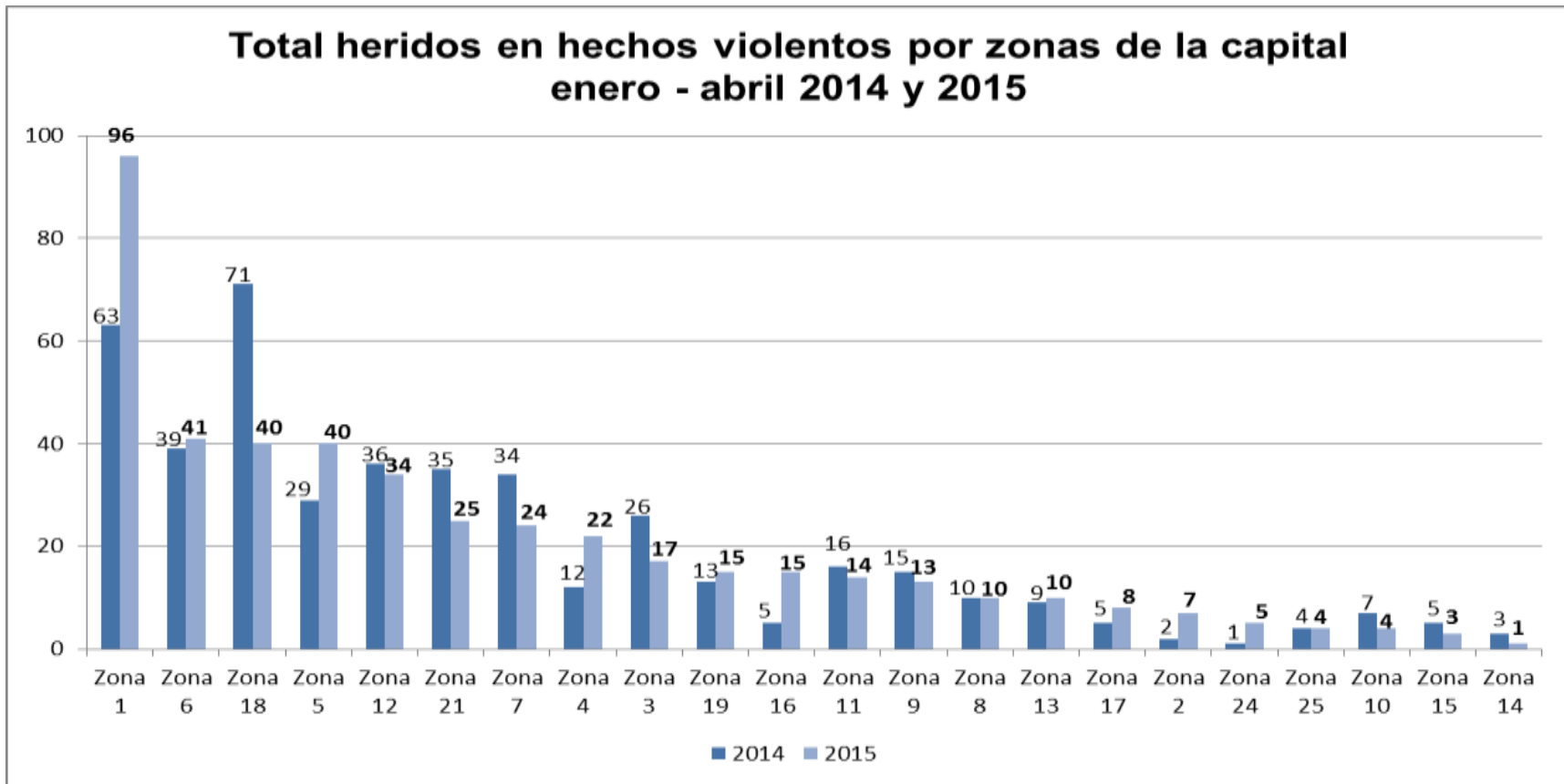


FUENTE: \*Policía Nacional Civil, \*\*INE

Este documento va dirigido de manera exclusiva a su destinatario y contiene información RESERVADA, cuya divulgación no está permitida por Ley. La distribución, copia o utilización indebida de este documento está legalmente prohibida.



FUENTE: Policía Nacional Civil



FUENTE: Policía Nacional Civil

Este documento va dirigido de manera exclusiva a su destinatario y contiene información RESERVADA, cuya divulgación no está permitida por Ley. La distribución, copia o utilización indebida de este documento está legalmente prohibida.



**Última página**

**Secretaría Técnica del Consejo Nacional de Seguridad**

**Dirección de Monitoreo y Comunicación**

**Guatemala, mayo 2015**

