



República de Guatemala



Secretaría Técnica del Consejo Nacional de Seguridad

**2016** REPORTE  
ESTADÍSTICO  
MARZO



## Contenido

INTRODUCCIÓN .....	3
<b>SECCIÓN I: DELITOS CONTRA LA VIDA 2008 - 2016</b>	
1. Promedio mensual de muertes violentas a nivel nacional 2008 a 2016.....	5
2. Tasa de muertes violentas por 100 mil habitantes a nivel nacional 2008-2016.....	6
3. Tasa heridos en hechos violentos por 100 mil habitantes nivel nacional 2008-2016 .....	6
<b>SECCIÓN II: DELITOS CONTRA LA VIDA, LA LIBERTAD Y EL PATRIMONIO 2012 - 2016</b>	
4. Muertes violentas a nivel nacional 2012 - 2016.....	8
5. Heridos en hechos violentos a nivel nacional 2012 - 2016 .....	8
6. Personas secuestradas a nivel nacional 2012- 2016 .....	9
7. Denuncias violencia intrafamiliar a nivel nacional 2012 - 2016.....	9
8. Denuncias delitos sexuales a nivel nacional 2012 - 2016.....	10
9. Robo a residencias a nivel nacional 2012 – 2016.....	10
10. Robo a comercios a nivel nacional 2012 - 2016 .....	11
11. Robo de vehículos a nivel nacional 2012 -2016 .....	11
12. Robo de motocicletas a nivel nacional 2012 - 2016.....	12
<b>SECCIÓN III: ESTADÍSTICAS REPÚBLICA DE GUATEMALA POR DEPARTAMENTOS</b>	
13. Índices de criminalidad a nivel nacional por departamento 2016 .....	14
14. Tasa muertes violentas a nivel nacional por departamento enero - marzo 2015 y 2016.....	15
<b>SECCIÓN IV: ESTADÍSTICAS MUNICIPIOS DEL DEPARTAMENTO DE GUATEMALA</b>	
15. Índices de criminalidad por municipios del departamento de Guatemala 2016.....	19
16. Tasa muertes violentas por municipios del Departamento de Guatemala enero - marzo 2015 y 2016 ..	20
<b>SECCIÓN V: ESTADÍSTICAS ZONAS DEL MUNICIPIO DE GUATEMALA</b>	
17. Índices de criminalidad por zonas del municipio de Guatemala 2016.....	24
18. Tasa muertes violentas por zonas del municipio de Guatemala enero - marzo 2015 y 2016. ....	25



**SECCIÓN VI: MAPAS DE CALOR NIVEL NACIONAL**

19.	República de Guatemala .....	29
20.	Departamento de Guatemala .....	30
21.	Municipio de Guatemala .....	31
22.	Departamento de El Progreso .....	32
23.	Departamento de Sacatepéquez.....	33
24.	Departamento de Chimaltenango.....	34
25.	Departamento de Escuintla.....	35
26.	Departamento de Santa Rosa .....	36
27.	Departamento de Sololá .....	37
28.	Departamento de Totonicapán .....	38
29.	Departamento de Quetzaltenango .....	39
30.	Departamento de Suchitepéquez .....	40
31.	Departamento de Retalhuleu.....	41
32.	Departamento de San Marcos .....	42
33.	Departamento de Huehuetenango .....	43
34.	Departamento de Quiché.....	44
35.	Departamento de Baja Verapaz .....	45
36.	Departamento de Alta Verapaz.....	46
37.	Departamento de Petén.....	47
38.	Departamento de Izabal.....	48
39.	Departamento de Zacapa.....	49
40.	Departamento de Chiquimula.....	50
41.	Departamento de Jalapa .....	51
42.	Departamento de Jutiapa.....	52



## INTRODUCCIÓN

La Secretaría Técnica del Consejo Nacional de Seguridad, a través de la Dirección de Monitoreo y Comunicación, realiza un compendio de datos utilizando información oficial de la Policía Nacional Civil y del Instituto Nacional de Estadística, para construir estadísticas de criminalidad en el país. La Secretaría Técnica del Consejo Nacional de Seguridad, a través de la Dirección de Monitoreo y Comunicación, realiza un compendio de datos utilizando información oficial de la Policía Nacional Civil y del Instituto Nacional de Estadística, para construir estadísticas de criminalidad en el país. Este informe es una comparación de dichas estadísticas del primer trimestre del año 2016, con los primeros tres meses del año anterior.

El documento está dividido en seis secciones, la primera contiene estadísticas comparadas sobre delitos contra la vida a nivel República durante los años 2008 a 2016. La segunda presenta los datos sobre delitos contra la vida, la libertad y el patrimonio a nivel nacional desde el año 2012. A continuación, la tercera sección presenta el desglose de datos por departamentos durante el año 2016 comparados con el año anterior. La cuarta sección presenta los datos por municipios del Departamento de Guatemala del año en curso comparados con la misma temporalidad del año anterior. En la quinta sección se encontrarán las estadísticas por zonas del municipio de Guatemala durante el 2016 y su comportamiento en el 2015. En la última sección se presentan los mapas de cada uno de los departamentos con gradación de colores en función de la tasas de muertes violentas por 100,000 habitantes.

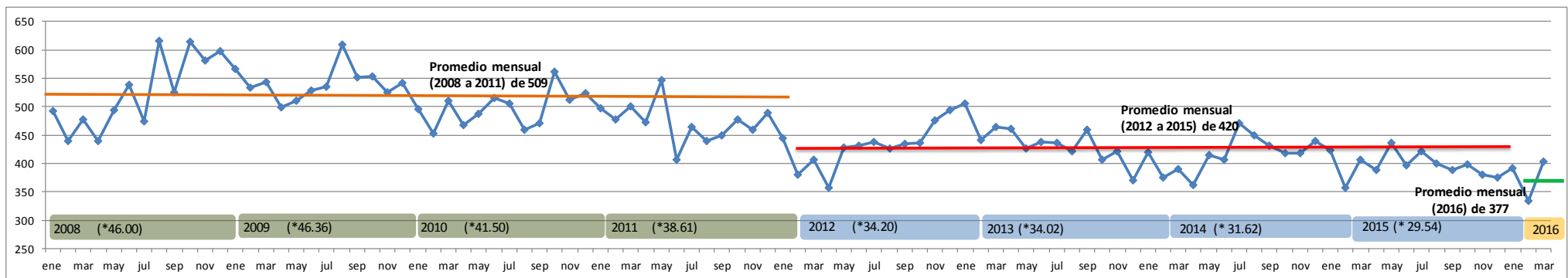
Este instrumento forma parte de los esfuerzos de análisis de la Secretaría Técnica del Consejo Nacional de Seguridad como el ente profesional y especializado que brinda apoyo y mantiene activos los mecanismos de información entre las instituciones que conforman el Sistema Nacional de Seguridad



# **SECCIÓN I: Delitos contra la vida 2008-2016**



## 1. Promedio mensual de muertes violentas a nivel nacional 2008 a 2016



\*Tasa de muerte violenta por 100 mil habitantes  
\*\*Fuente: Policía Nacional Civil

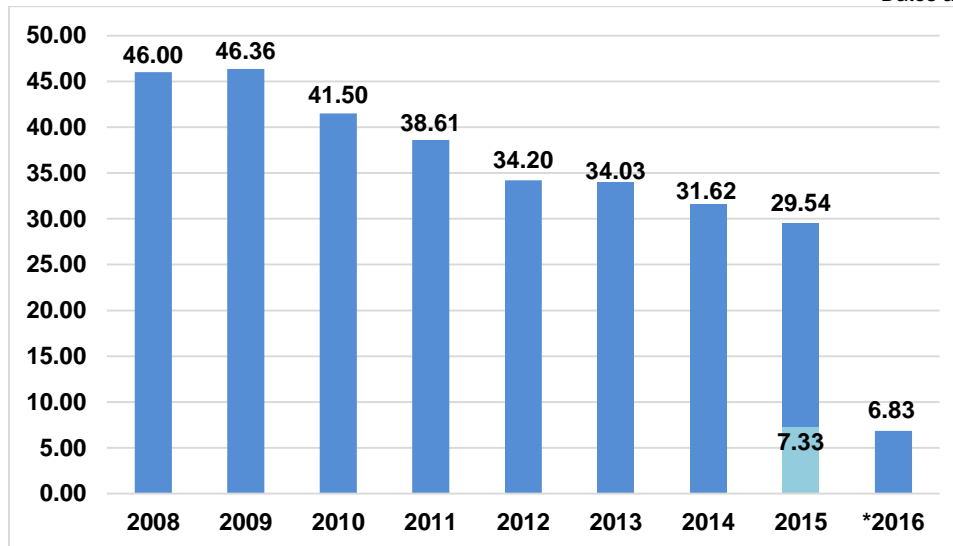
Este documento va dirigido de manera exclusiva a su destinatario y contiene información RESERVADA, cuya divulgación no está permitida por Ley. La distribución, copia o utilización indebida de este documento está legalmente prohibida.



## 2. Tasa de muertes violentas por 100 mil habitantes a nivel nacional 2008-2016

	2008	2009	2010	2011	2012	2013	2014	2015	*2016
Total muertes violentas república	6,292	6,498	5,960	5,681	5,155	5,253	4,998	4,778	1,131
**Población	13,677,815	14,017,057	14,361,666	14,713,763	15,073,375	15,438,384	15,806,675	16,176,133	16,548,168
Tasa por 100 mil habitantes	46.00	46.36	41.50	38.61	34.20	34.03	31.62	29.54	6.83

\*Datos al 31 de marzo 2016

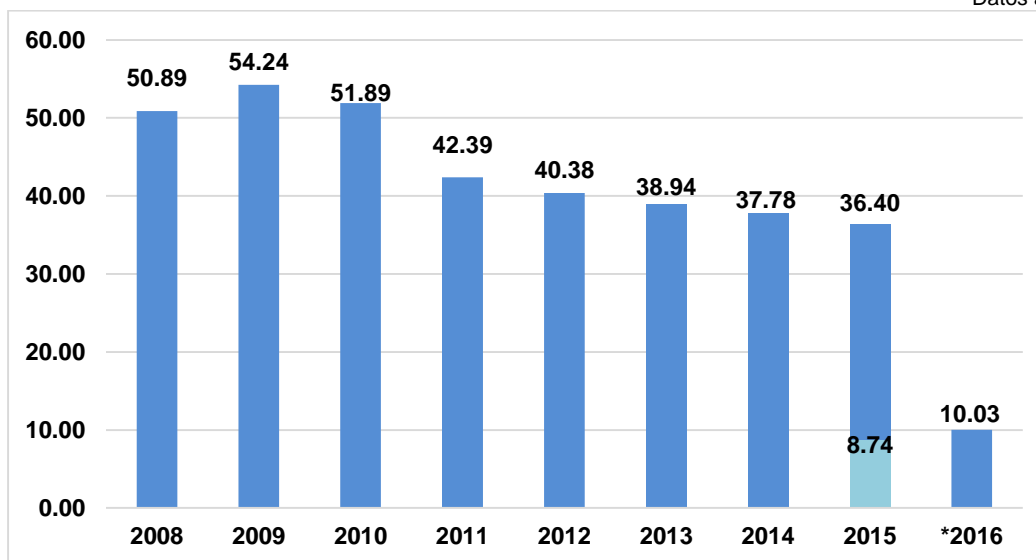


FUENTE: Policía Nacional Civil

## 3. Tasa heridos en hechos violentos por 100 mil habitantes nivel nacional 2008-2016

	2008	2009	2010	2011	2012	2013	2014	2015	*2016
Total heridos en hechos violentos república	6,960	7,603	7,452	6,237	6,086	6,011	5,971	5,888	1,660
**Población	13,677,815	14,017,057	14,361,666	14,713,763	15,073,375	15,438,384	15,806,675	16,176,133	16,548,168
Tasa por 100 mil habitantes	50.89	54.24	51.89	42.39	40.38	38.94	37.78	36.40	10.03

\*Datos al 31 de marzo 2016



FUENTE: Policía Nacional Civil



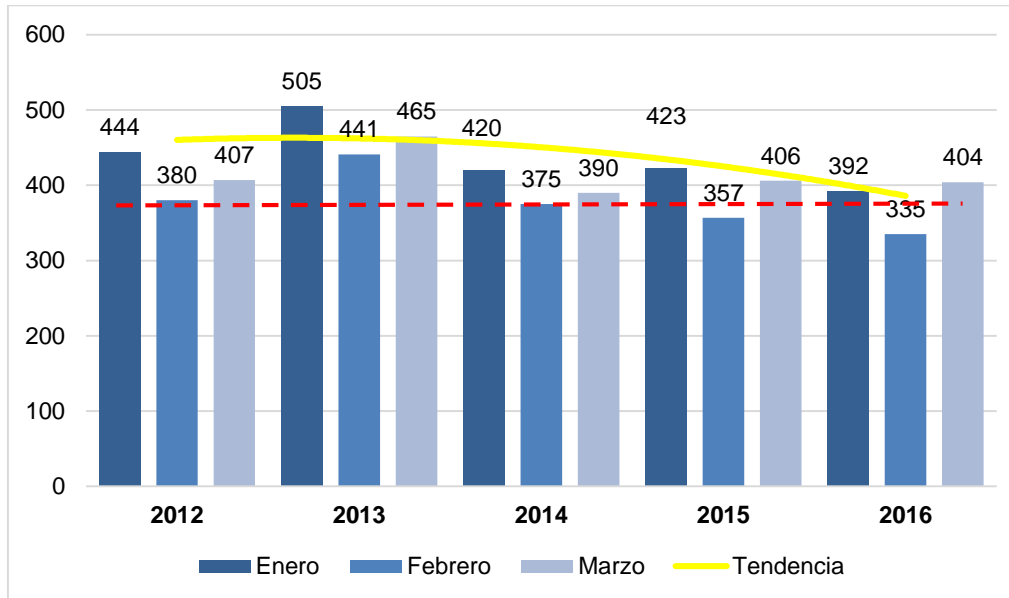
# **SECCIÓN II: Delitos contra la vida, la libertad y el patrimonio 2012 – 2016.**





#### 4. Muertes violentas a nivel nacional 2012 - 2016

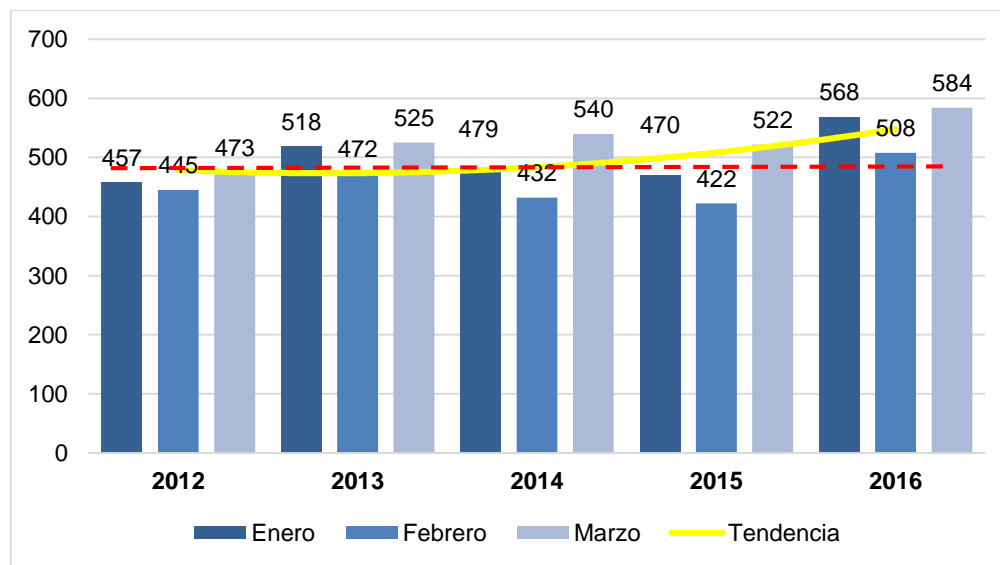
	2012	2013	2014	2015	2016
<b>Enero</b>	444	505	420	423	392
<b>Febrero</b>	380	441	375	357	335
<b>Marzo</b>	407	465	390	406	404



FUENTE: Policía Nacional Civil

#### 5. Heridos en hechos violentos a nivel nacional 2012 - 2016

	2012	2013	2014	2015	2016
<b>Enero</b>	457	518	479	470	568
<b>Febrero</b>	445	472	432	422	508
<b>Marzo</b>	473	525	540	522	584

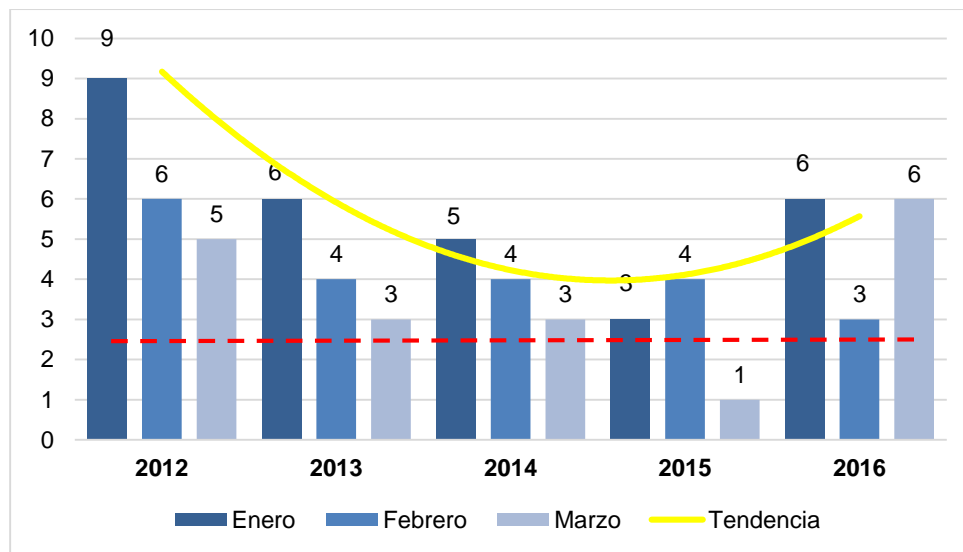


FUENTE: Policía Nacional Civil



## 6. Personas secuestradas a nivel nacional 2012- 2016

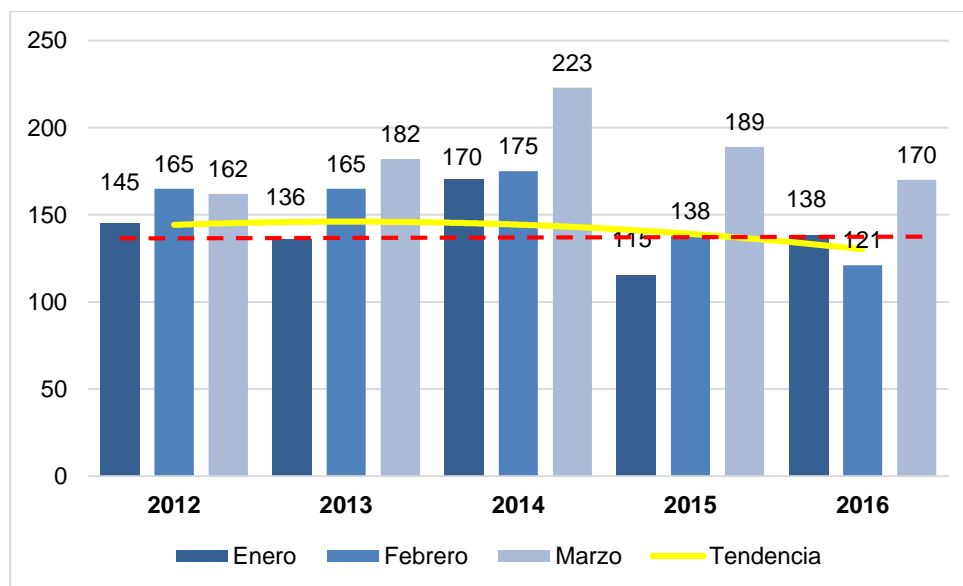
	2012	2013	2014	2015	2016
<b>Enero</b>	9	6	5	3	6
<b>Febrero</b>	6	4	4	4	3
<b>Marzo</b>	5	3	3	1	6



FUENTE: Policía Nacional Civil

## 7. Denuncias violencia intrafamiliar a nivel nacional 2012 - 2016

	2012	2013	2014	2015	2016
<b>Enero</b>	145	136	170	115	138
<b>Febrero</b>	165	165	175	138	121
<b>Marzo</b>	162	182	223	189	170

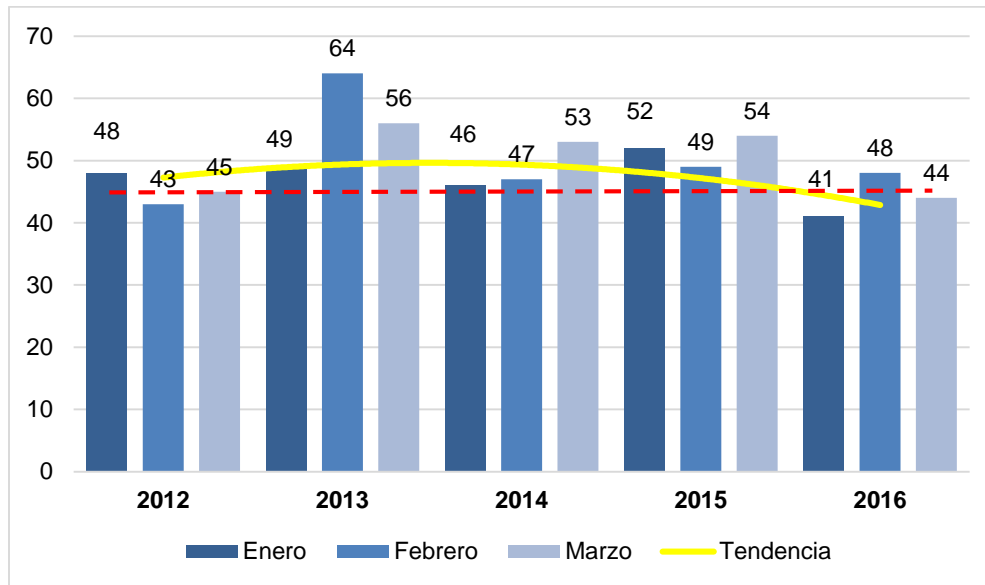


FUENTE: Policía Nacional Civil



### 8. Denuncias delitos sexuales a nivel nacional 2012 - 2016

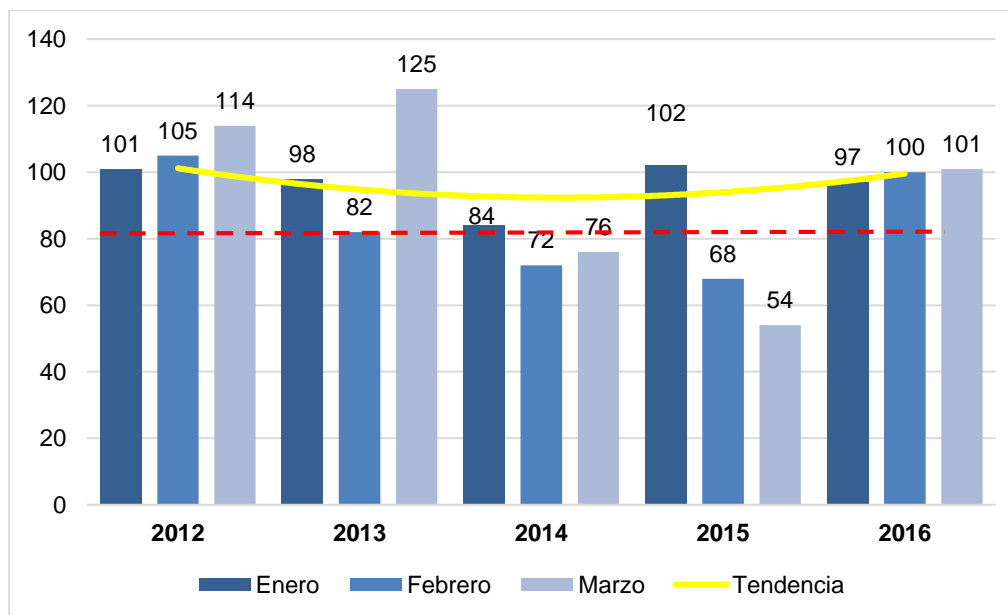
	2012	2013	2014	2015	2016
<b>Enero</b>	48	49	46	52	41
<b>Febrero</b>	43	64	47	49	48
<b>Marzo</b>	45	56	53	54	44



FUENTE: Policía Nacional Civil

### 9. Robo a residencias a nivel nacional 2012 - 2016

	2012	2013	2014	2015	2016
<b>Enero</b>	101	98	84	102	97
<b>Febrero</b>	105	82	72	68	100
<b>Marzo</b>	114	125	76	54	101

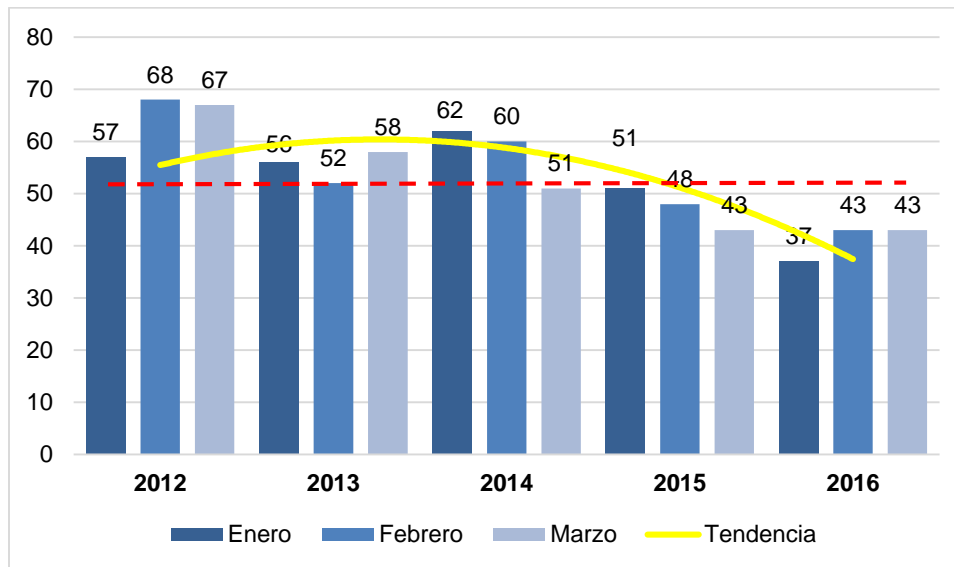


FUENTE: Policía Nacional Civil



### 10. Robo a comercios a nivel nacional 2012 - 2016

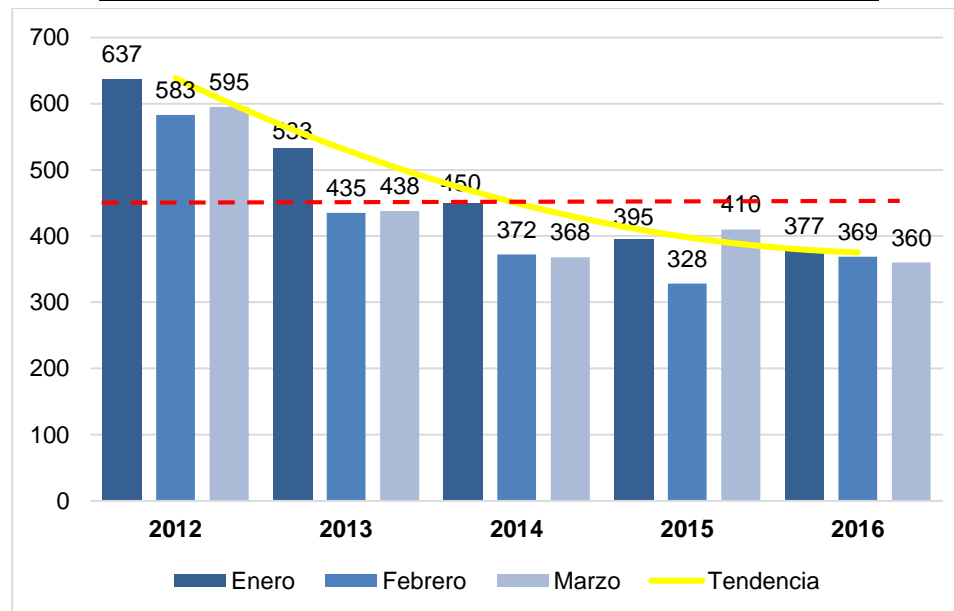
	2012	2013	2014	2015	2016
Enero	57	56	62	51	37
Febrero	68	52	60	48	43
Marzo	67	58	51	43	43



FUENTE: Policía Nacional Civil

### 11. Robo de vehículos a nivel nacional 2012 - 2016

	2012	2013	2014	2015	2016
Enero	637	533	450	395	377
Febrero	583	435	372	328	369
Marzo	595	438	368	410	360

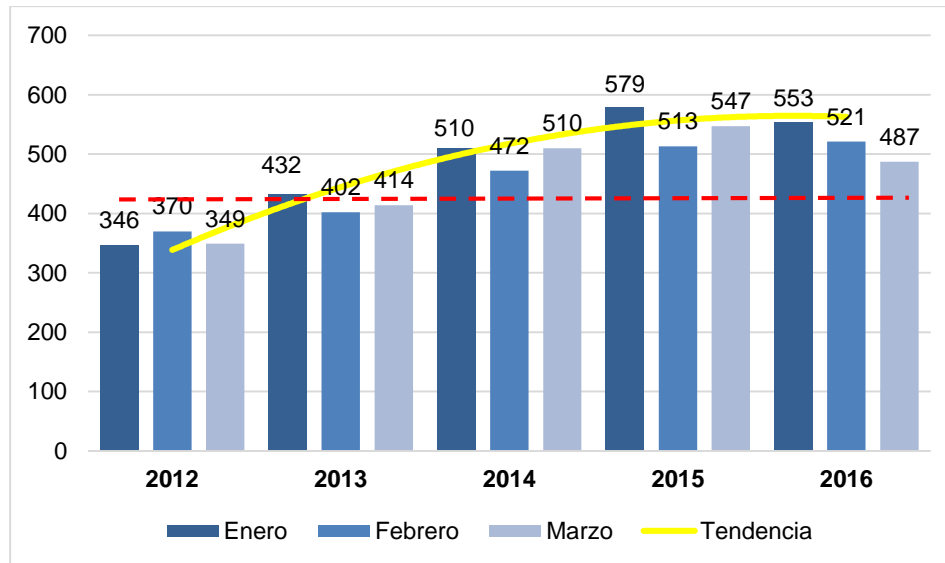


FUENTE: Policía Nacional Civil



## 12. Robo de motocicletas a nivel nacional 2012 - 2016

	2012	2013	2014	2015	2016
Enero	346	432	510	579	553
Febrero	370	402	472	513	521
Marzo	349	414	510	547	487



FUENTE: Policía Nacional Civil



# **SECCIÓN III: Estadísticas de la república de Guatemala por departamentos.**



### 13. Índices de criminalidad a nivel nacional por departamento 2016

	Guatemala	Jutiapa	Jalapa	Chiquimula	Zacapa	Escuintla	Santa Rosa	Suchitepéquez	Retalhuleu	Quezaltenango	San Marcos	Huehuetenango	Totonicapán	Alta Verapaz	Baja Verapaz	El Progreso	Izabal	Petén	Quiché	Sololá	Chimaltenango	Sacatepéquez	Total
Muertes violentas	423	51	30	57	26	124	37	23	33	33	30	26	0	23	2	31	55	77	7	6	31	6	1,131
Heridos en hechos violentos	852	41	30	65	45	128	35	15	19	43	35	41	1	49	22	32	76	33	23	16	42	17	1,660
Robo a residencias	209	2	5	5	3	9	6	5	2	8	1	13	1	3	1	1	1	2	0	3	7	11	298
Robo a comercios	52	2	2	5	1	2	1	5	4	14	1	2	0	3	1	1	0	10	5	3	7	2	123
Robo de vehiculos	618	7	7	6	15	99	19	14	20	113	36	15	11	15	0	10	23	3	3	3	25	44	1,106
Robo de motocicletas	534	14	24	52	52	274	13	45	37	62	56	59	2	39	5	5	103	75	17	0	51	42	1,561
Robo de armas	152	10	8	20	14	62	11	15	8	11	5	20	0	15	1	3	15	19	4	0	9	8	410
Robo a peatones	125	16	8	8	6	31	5	18	11	18	12	8	1	26	4	3	13	6	7	3	10	20	359
Robo en transporte colectivo	2	0	0	0	0	1	0	2	0	0	0	0	0	0	0	0	0	0	0	0	1	1	7
Denuncias delitos sexuales (violaciones)	21	6	1	0	5	18	3	5	4	2	10	9	0	6	2	0	5	4	9	8	5	10	133
Secuestrados	0	1	0	2	0	2	1	0	0	0	0	6	0	0	0	0	1	0	1	1	0	0	15

\*Datos al 31 de marzo 2016

\*Los números resaltados representan los departamentos con mayor índice de criminalidad.

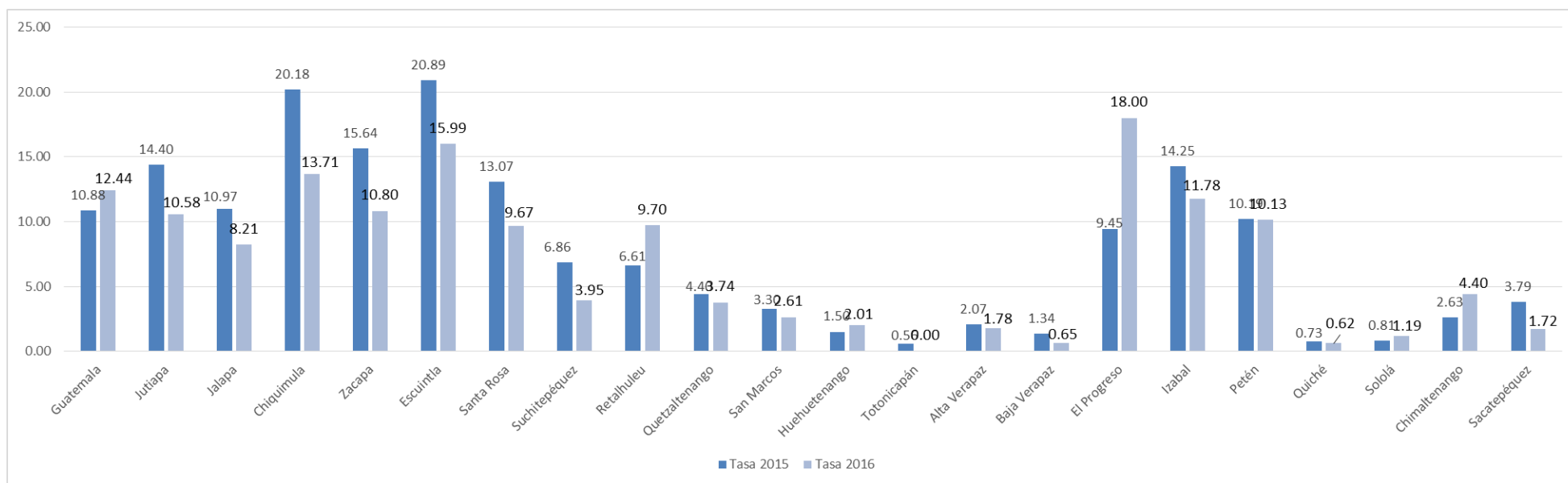
FUENTE: Policía Nacional Civil



### 14. Tasa muertes violentas a nivel nacional por departamento enero - marzo 2015 y 2016

	Guatemala	Jutiapa	Jalapa	Chiquimula	Zacapa	Escuintla	Santa Rosa	Suchitepéquez	Retalhuleu	Quetzaltenango	San Marcos	Huehuetenango	Totonicapán	Alta Verapaz	Baja Verapaz	El Progreso	Izabal	Petén	Quiché	Sololá	Chimaltenango	Sacatepéquez
<b>Total muertes violentas 2016</b>	<b>423</b>	<b>51</b>	<b>30</b>	<b>57</b>	<b>26</b>	<b>124</b>	<b>37</b>	<b>23</b>	<b>33</b>	<b>33</b>	<b>30</b>	<b>26</b>	<b>0</b>	<b>23</b>	<b>2</b>	<b>31</b>	<b>55</b>	<b>77</b>	<b>7</b>	<b>6</b>	<b>31</b>	<b>6</b>
<b>Tasa 2016</b>	<b>12.44</b>	<b>10.58</b>	<b>8.21</b>	<b>13.71</b>	<b>10.80</b>	<b>15.99</b>	<b>9.67</b>	<b>3.95</b>	<b>9.70</b>	<b>3.74</b>	<b>2.61</b>	<b>2.01</b>	<b>0.00</b>	<b>1.78</b>	<b>0.65</b>	<b>18.00</b>	<b>11.78</b>	<b>10.13</b>	<b>0.62</b>	<b>1.19</b>	<b>4.40</b>	<b>1.72</b>
<b>**Población millones 2016</b>	3,400,264	482,248	365,443	415,868	240,646	775,699	382,653	582,162	340,139	882,606	1,147,401	1,294,114	553,362	1,294,038	307,163	172,245	466,982	760,431	1,124,965	505,506	704,380	349,853
<b>Total muertes violentas 2015</b>	<b>365</b>	<b>68</b>	<b>39</b>	<b>82</b>	<b>37</b>	<b>159</b>	<b>49</b>	<b>39</b>	<b>22</b>	<b>38</b>	<b>37</b>	<b>19</b>	<b>3</b>	<b>26</b>	<b>4</b>	<b>16</b>	<b>65</b>	<b>75</b>	<b>8</b>	<b>4</b>	<b>18</b>	<b>13</b>
<b>Tasa 2015</b>	<b>10.88</b>	<b>14.40</b>	<b>10.97</b>	<b>20.18</b>	<b>15.64</b>	<b>20.89</b>	<b>13.07</b>	<b>6.86</b>	<b>6.61</b>	<b>4.40</b>	<b>3.30</b>	<b>1.50</b>	<b>0.56</b>	<b>2.07</b>	<b>1.34</b>	<b>9.45</b>	<b>14.25</b>	<b>10.19</b>	<b>0.73</b>	<b>0.81</b>	<b>2.63</b>	<b>3.79</b>
<b>**Población millones 2015</b>	3,353,951	472,304	355,566	406,422	236,593	761,085	375,001	568,608	332,815	863,689	1,121,644	1,264,449	537,584	1,256,486	299,432	169,290	455,982	736,010	1,088,942	491,530	685,513	343,236

\*Las casillas resaltadas representan los departamentos con incremento en la tasa de muertes violentas con relación al cierre del mes de marzo del año 2015.



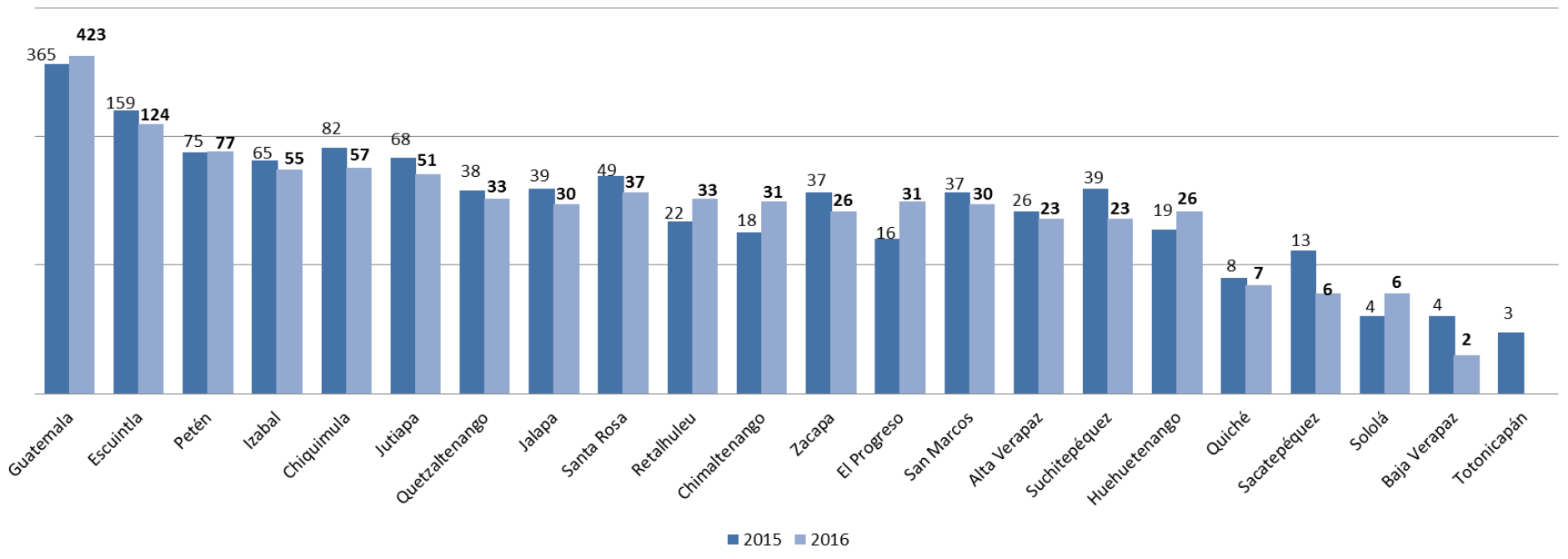
FUENTE: \*Policía Nacional Civil, \*\*INE

Este documento va dirigido de manera exclusiva a su destinatario y contiene información RESERVADA, cuya divulgación no está permitida por Ley. La distribución, copia o utilización indebida de este documento está legalmente prohibida.





### Total de muertes violentas por Departamento enero - marzo 2015 y 2016

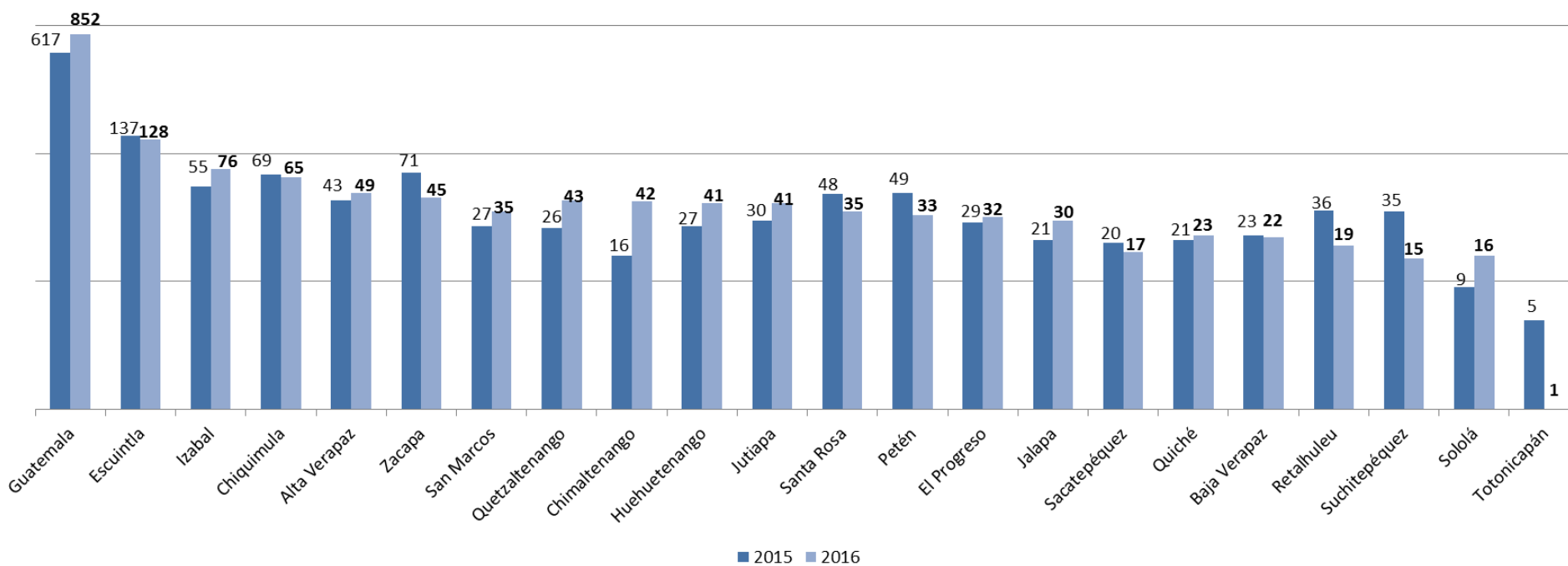


FUENTE: Policía Nacional Civil

Este documento va dirigido de manera exclusiva a su destinatario y contiene información RESERVADA, cuya divulgación no está permitida por Ley. La distribución, copia o utilización indebida de este documento está legalmente prohibida.



### Total heridos en hechos violentos por Departamento enero - marzo 2015 y 2016



FUENTE: Policía Nacional Civil

Este documento va dirigido de manera exclusiva a su destinatario y contiene información RESERVADA, cuya divulgación no está permitida por Ley. La distribución, copia o utilización indebida de este documento está legalmente prohibida.



# SECCIÓN IV: Estadísticas por municipios del departamento de Guatemala.

Este documento va dirigido de manera exclusiva a su destinatario y contiene información RESERVADA, cuya divulgación no está permitida por Ley. La distribución, copia o utilización indebida de este documento está legalmente prohibida.



15. Índices de criminalidad por municipios del departamento de Guatemala 2016.

	Guatemala	Palencia	Chinautla	San Pedro Ayampuc	San José del Golfo	Santa Catarina Pinula	San José Pinula	Frajanes	Villa Nueva	Amatitlán	Villa Canales	San Miguel Petapa	San Juan Sacatepéquez	San Pedro Sacatepéquez	San Raymundo	Churranchó	Mixco	Total
Muertes violentas	164	6	12	11	1	18	3	11	81	14	19	5	27	0	1	0	50	423
Heridos en forma violenta	452	12	11	12	0	21	30	6	100	27	27	20	41	1	1	0	91	852
Robo a residencias	99	2	1	0	0	16	6	10	32	5	3	8	3	0	0	0	24	209
Robo a comercios	35	2	0	0	0	0	2	0	3	1	1	1	1	0	0	0	6	52
Robo de vehículos	460	4	4	1	0	4	10	4	32	7	9	19	6	2	3	2	51	618
Robo de motocicletas	348	2	8	2	2	6	3	3	41	41	24	20	1	1	0	1	31	534
Robo de armas	94	1	2	0	0	9	2	2	11	5	8	1	0	1	0	0	16	152
Robo a peatones	98	1	0	0	0	3	2	0	5	8	2	0	1	0	0	0	5	125
Robo a buses	1	0	0	0	0	0	0	1	0	0	0	0	0	0	0	0	0	2
Denuncias delitos sexuales (violaciones)	8	0	2	0	0	0	0	1	1	4	0	0	1	0	0	0	4	21
Secuestrados	0	0	0	0	0	0	0	0	0	0	0	0	0	0	0	0	0	0
Denuncias violencia intrafamiliar	22	1	2	0	0	2	0	0	10	1	1	1	0	0	0	0	2	42

\*Datos al 31 de marzo 2016

\*Los números resaltados representan los municipios con mayor índice de criminalidad.

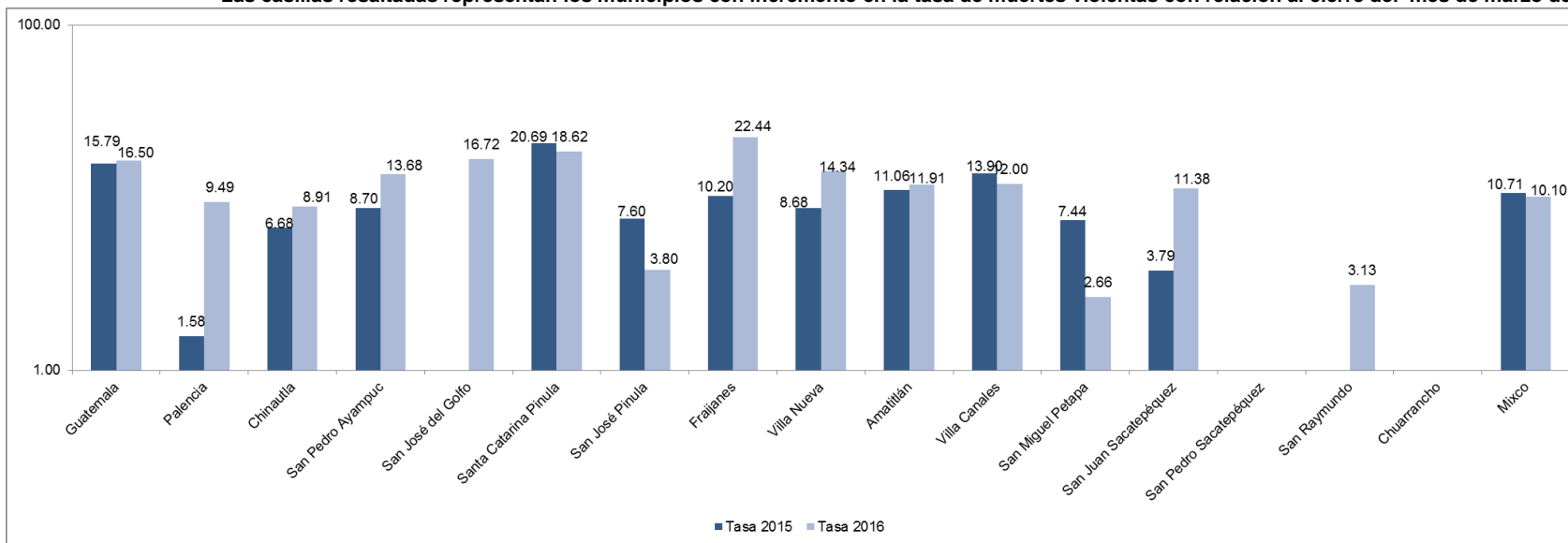
FUENTE: Policía Nacional Civil



## 16. Tasa muertes violentas por municipios del Departamento de Guatemala enero - marzo 2015 y 2016.

	Guatemala	Palencia	Chinaulta	San Pedro Ayampuc	San José del Golfo	Santa Catarina Pinula	San José Pinula	Fraijanes	Villa Nueva	Amatitlán	Villa Canales	San Miguel Petapa	San Juan Sacatepéquez	San Pedro Sacatepéquez	San Raymundo	Chuarancho	Mixco
<b>Total muertes violentas 2016</b>	<b>164</b>	<b>6</b>	<b>12</b>	<b>11</b>	<b>1</b>	<b>18</b>	<b>3</b>	<b>11</b>	<b>81</b>	<b>14</b>	<b>19</b>	<b>5</b>	<b>27</b>	<b>0</b>	<b>1</b>	<b>0</b>	<b>50</b>
<b>Tasa 2016</b>	<b>16.50</b>	<b>9.49</b>	<b>8.91</b>	<b>13.68</b>	<b>16.72</b>	<b>18.62</b>	<b>3.80</b>	<b>22.44</b>	<b>14.34</b>	<b>11.91</b>	<b>12.00</b>	<b>2.66</b>	<b>11.38</b>	<b>0.00</b>	<b>3.13</b>	<b>0.00</b>	<b>10.10</b>
<b>**Población millones 2016</b>	994,341	64,164	137,210	83,041	6,022	98,885	81,161	50,292	576,363	119,753	162,017	194,733	242,394	45,291	32,511	13,875	498,211
<b>Total muertes violentas 2015</b>	<b>157</b>	<b>1</b>	<b>9</b>	<b>7</b>	<b>0</b>	<b>20</b>	<b>6</b>	<b>5</b>	<b>49</b>	<b>13</b>	<b>22</b>	<b>14</b>	<b>9</b>	<b>0</b>	<b>0</b>	<b>0</b>	<b>53</b>
<b>Tasa 2015</b>	<b>15.79</b>	<b>1.58</b>	<b>6.68</b>	<b>8.70</b>	<b>0.00</b>	<b>20.69</b>	<b>7.60</b>	<b>10.20</b>	<b>8.68</b>	<b>11.06</b>	<b>13.90</b>	<b>7.44</b>	<b>3.79</b>	<b>0.00</b>	<b>0.00</b>	<b>0.00</b>	<b>10.71</b>
<b>**Población millones 2015</b>	994,078	63,218	134,670	80,416	5,981	96,656	78,896	49,012	564,686	117,511	158,309	188,172	237,245	44,455	31,912	13,654	495,078

\*Las casillas resaltadas representan los municipios con incremento en la tasa de muertes violentas con relación al cierre del mes de marzo del año 2015.

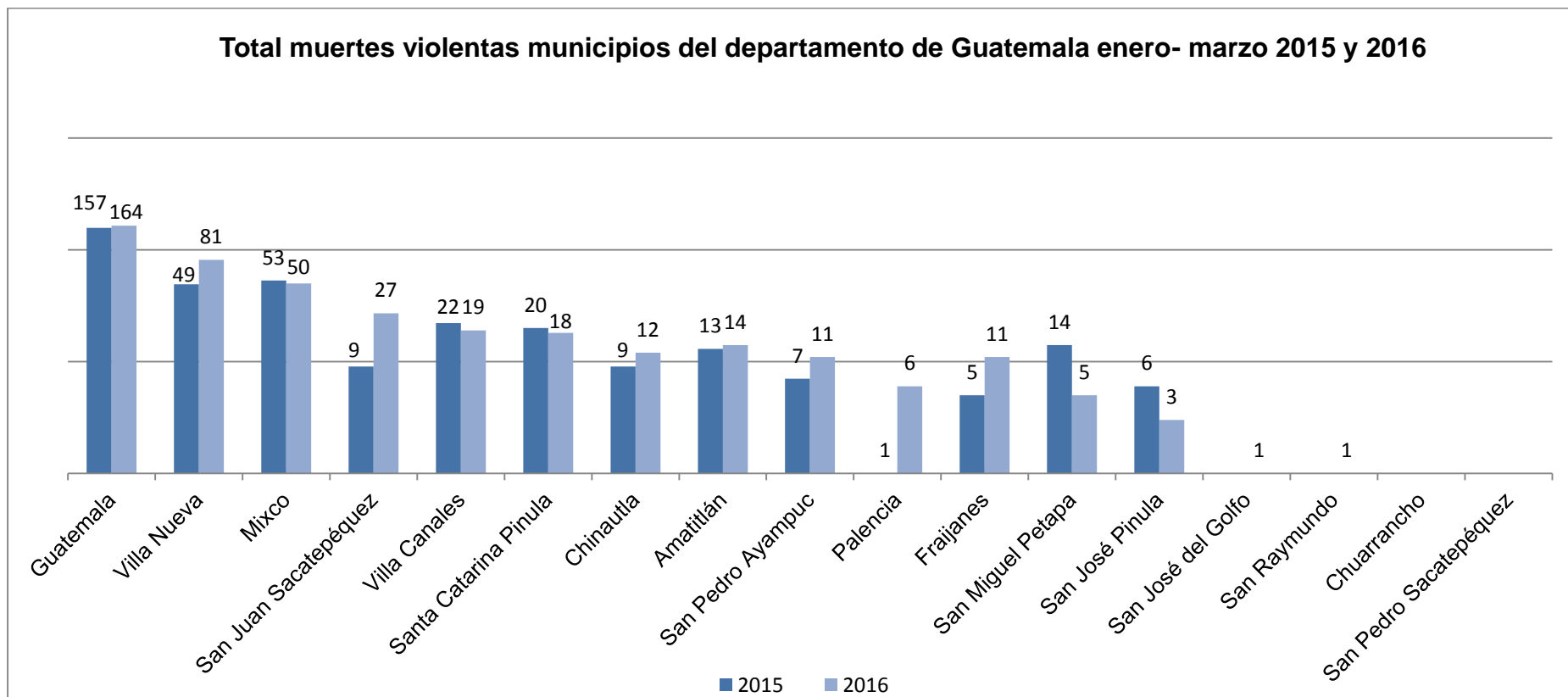


FUENTE: \*Policía Nacional Civil, \*\*INE

Este documento va dirigido de manera exclusiva a su destinatario y contiene información RESERVADA, cuya divulgación no está permitida por Ley. La distribución, copia o utilización indebida de este documento está legalmente prohibida.



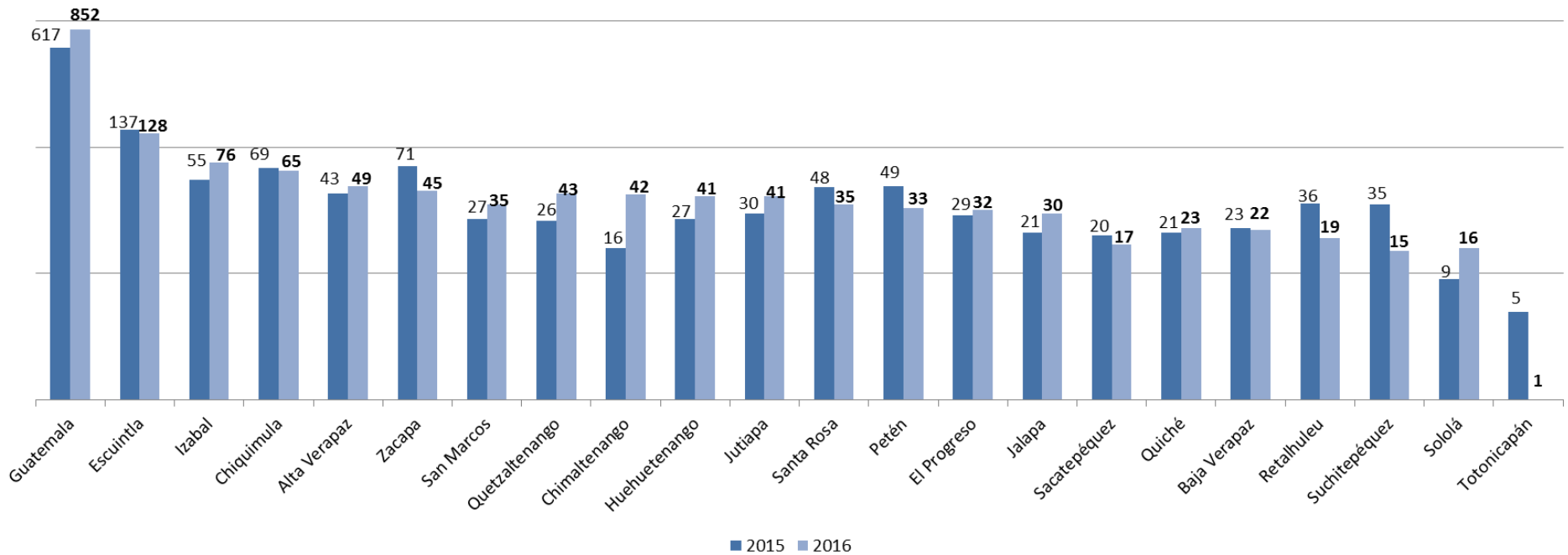
**Total muertes violentas municipios del departamento de Guatemala enero- marzo 2015 y 2016**



FUENTE: Policía Nacional Civil



### Total heridos en hechos violentos por Departamento enero - marzo 2015 y 2016



FUENTE: Policía Nacional Civil



# SECCIÓN V: Estadísticas por zonas del municipio de Guatemala.

Este documento va dirigido de manera exclusiva a su destinatario y contiene información RESERVADA, cuya divulgación no está permitida por Ley. La distribución, copia o utilización indebida de este documento está legalmente prohibida.





### 17. Índices de criminalidad por zonas del municipio de Guatemala 2016.

	Zona 1	Zona 2	Zona 3	Zona 4	Zona 5	Zona 6	Zona 7	Zona 8	Zona 9	Zona 10	Zona 11	Zona 12	Zona 13	Zona 14	Zona 15	Zona 16	Zona 17	Zona 18	Zona 19	Zona 21	Zona 24	Zona 25	Total
Muertes Violentas	9	1	6	2	16	30	24	0	2	3	11	6	3	0	2	5	3	17	4	14	5	1	164
Heridos en forma violenta	70	6	30	19	22	54	46	16	6	8	19	34	16	2	0	10	3	46	24	15	5	1	452
Robo a residencias	5	10	0	1	5	2	12	5	1	2	15	12	2	0	3	8	2	9	1	4	0	0	99
Robo a comercios	8	0	1	0	2	3	3	0	2	6	2	0	0	3	1	0	1	1	2	0	0	0	35
Robo de vehiculos	69	15	8	9	27	36	41	25	11	24	51	55	20	18	15	5	2	11	9	8	0	1	460
Robo de motocicletas	63	6	20	7	16	16	45	6	5	7	35	40	8	2	1	4	3	37	12	11	2	2	348
Robo de armas	4	2	0	1	5	1	5	2	3	8	4	11	29	1	3	10	0	1	1	2	0	1	94
Robo a peatones	33	3	5	7	5	4	10	6	1	1	4	8	1	0	1	3	0	3	1	2	0	0	98
Robo a buses	0	0	0	0	0	0	1	0	0	0	0	0	0	0	0	0	0	0	0	0	0	0	1
Denuncias delitos sexuales (violaciones)	1	0	1	0	0	0	1	1	0	0	0	0	1	0	0	0	0	2	1	0	0	0	8
Secuestrados	0	0	0	0	0	0	0	0	0	0	0	0	0	0	0	0	0	0	0	0	0	0	0
Denuncias violencia intrafamiliar	5	0	2	0	0	2	3	0	0	0	3	2	0	0	0	0	0	4	0	0	1	0	22

\*Datos al 31 de marzo 2016

\*Los números resaltados representan las zonas con mayor índice de criminalidad.

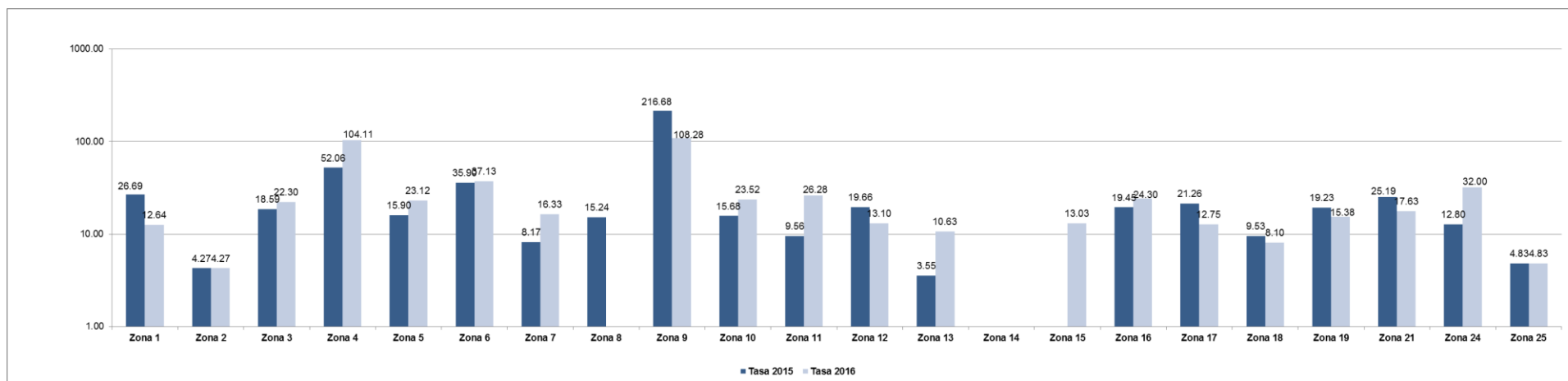
FUENTE: Policía Nacional Civil



### 18. Tasa muertes violentas por zonas del municipio de Guatemala enero - marzo 2015 y 2016.

	Zona 1	Zona 2	Zona 3	Zona 4	Zona 5	Zona 6	Zona 7	Zona 8	Zona 9	Zona 10	Zona 11	Zona 12	Zona 13	Zona 14	Zona 15	Zona 16	Zona 17	Zona 18	Zona 19	Zona 21	Zona 24	Zona 25
Muertes violentas 2016	9	1	6	2	16	30	24	0	2	3	11	6	3	0	2	5	3	17	4	14	5	1
Tasa 2016	12.64	4.27	22.30	104.11	23.12	37.13	16.33	0.00	108.28	23.52	26.28	13.10	10.63	0.00	13.03	24.30	12.75	8.10	15.38	17.63	32.00	4.83
**Población 2016	71,213	23,398	26,908	1,921	69,196	80,805	146,953	13,125	1,847	12,757	41,858	45,792	28,209	19,333	15,352	20,575	23,526	209,821	26,004	79,418	15,627	20,703
Muertes violentas 2015	19	1	5	1	11	29	12	2	4	2	4	9	1	0	0	4	5	20	5	20	2	1
Tasa 2015	26.69	4.27	18.59	52.06	15.90	35.90	8.17	15.24	216.68	15.68	9.56	19.66	3.55	0.00	0.00	19.45	21.26	9.53	19.23	25.19	12.80	4.83
**Población 2015	71,194	23,392	26,901	1,921	69,178	80,784	146,914	13,122	1,846	12,754	41,847	45,780	28,202	19,328	15,348	20,569	23,520	209,765	25,996	79,397	15,623	20,697

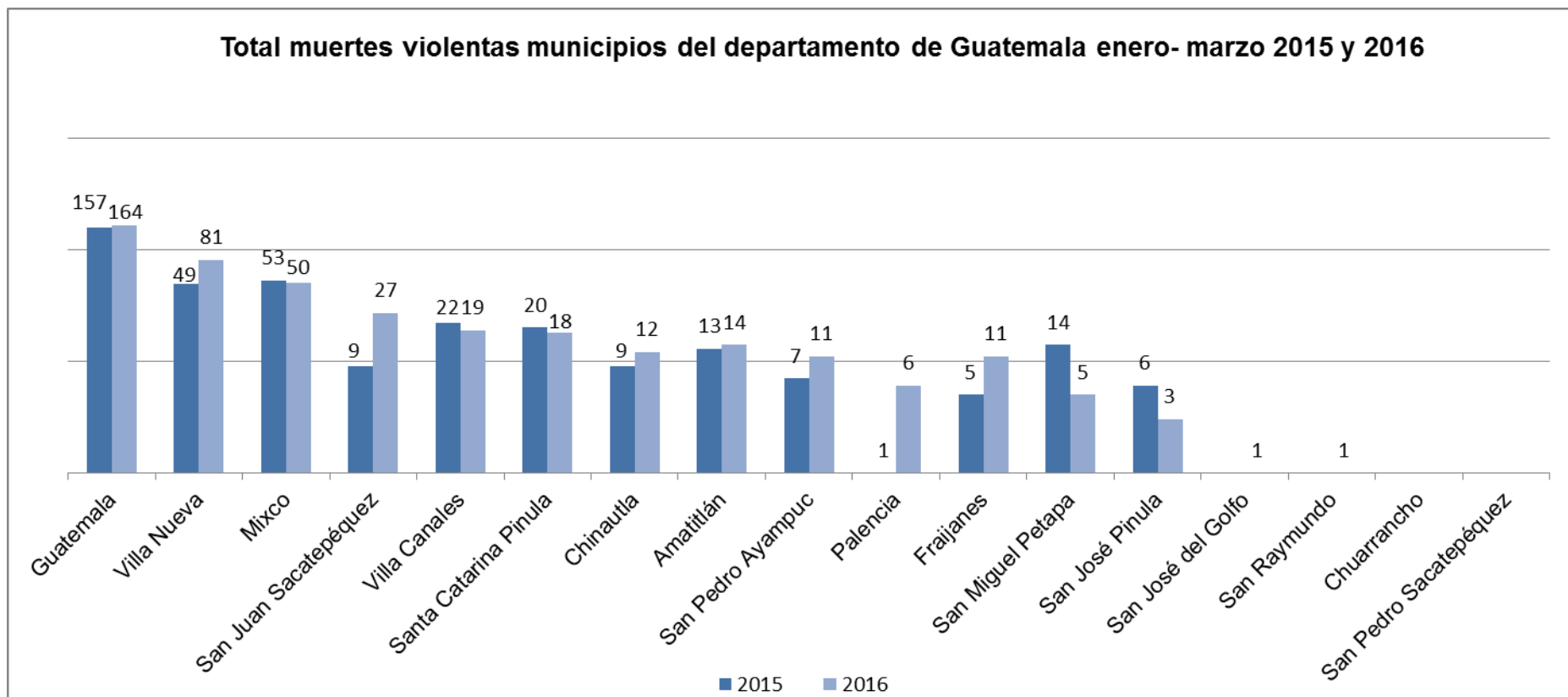
\*Las casillas resaltadas representan las zonas con incremento en la tasa de muertes violentas con relación al cierre del mes de marzo del año 2015.



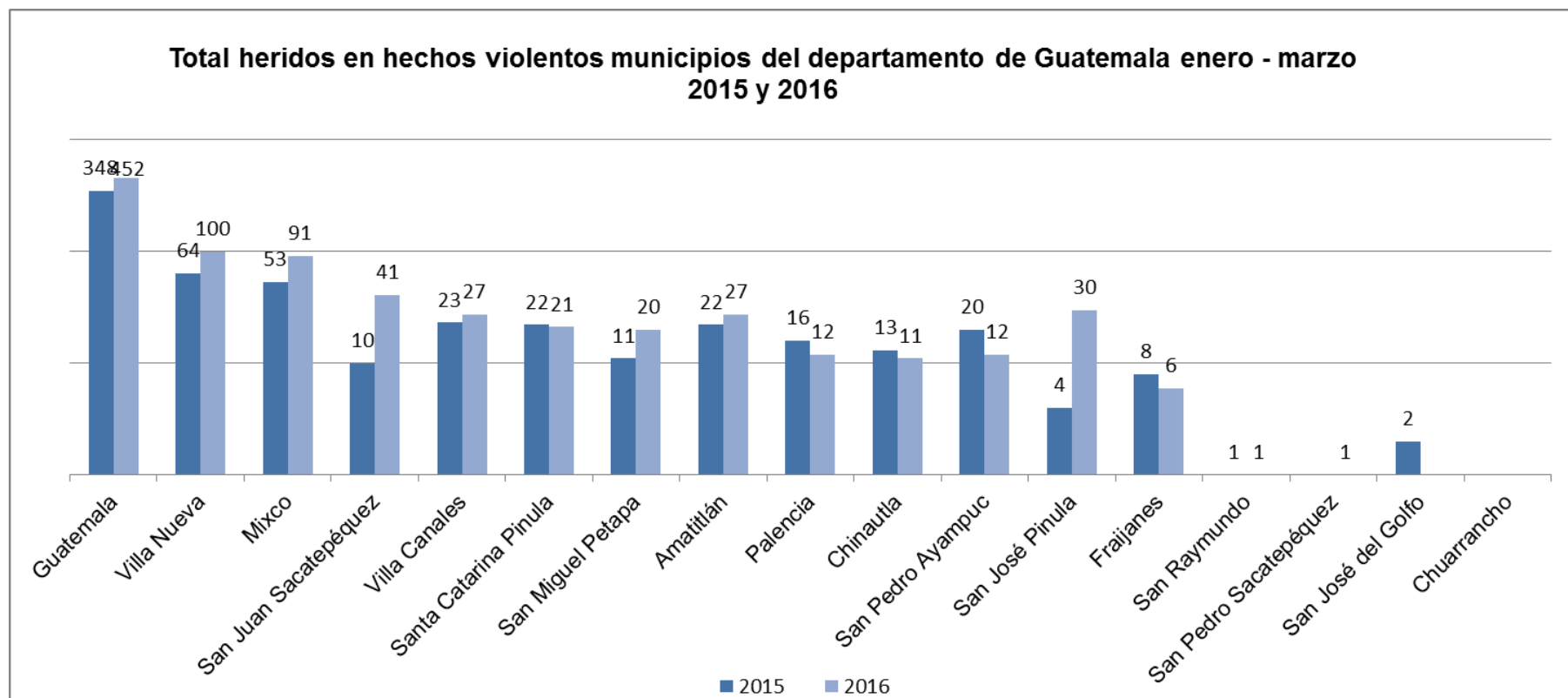
FUENTE: \*Policía Nacional Civil, \*\*INE



**Total muertes violentas municipios del departamento de Guatemala enero- marzo 2015 y 2016**



FUENTE: Policía Nacional Civil



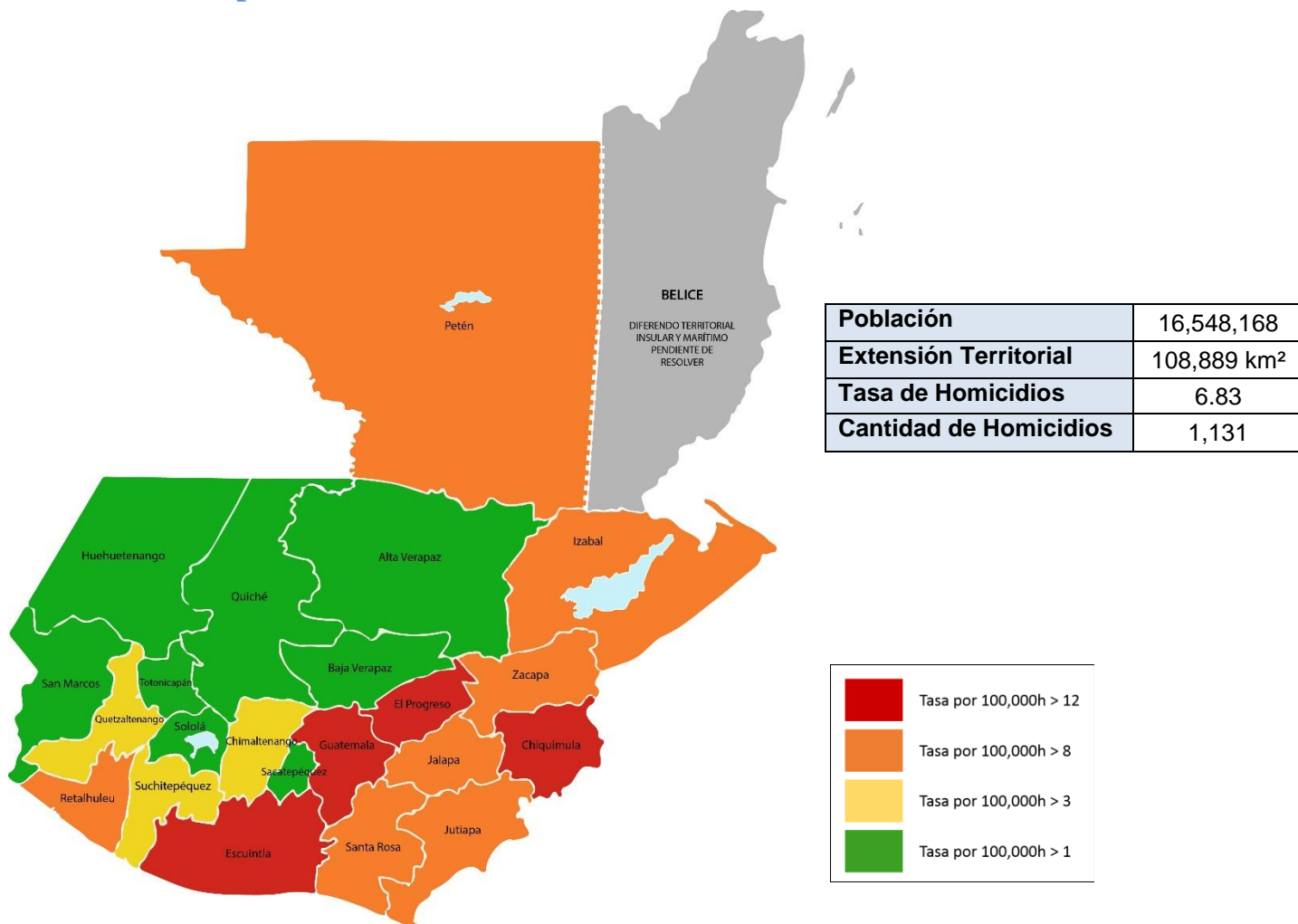
FUENTE: Policía Nacional Civil



# SECCIÓN VI: Mapas de calor nivel nacional.



## 19. República de Guatemala (enero – marzo 2016)

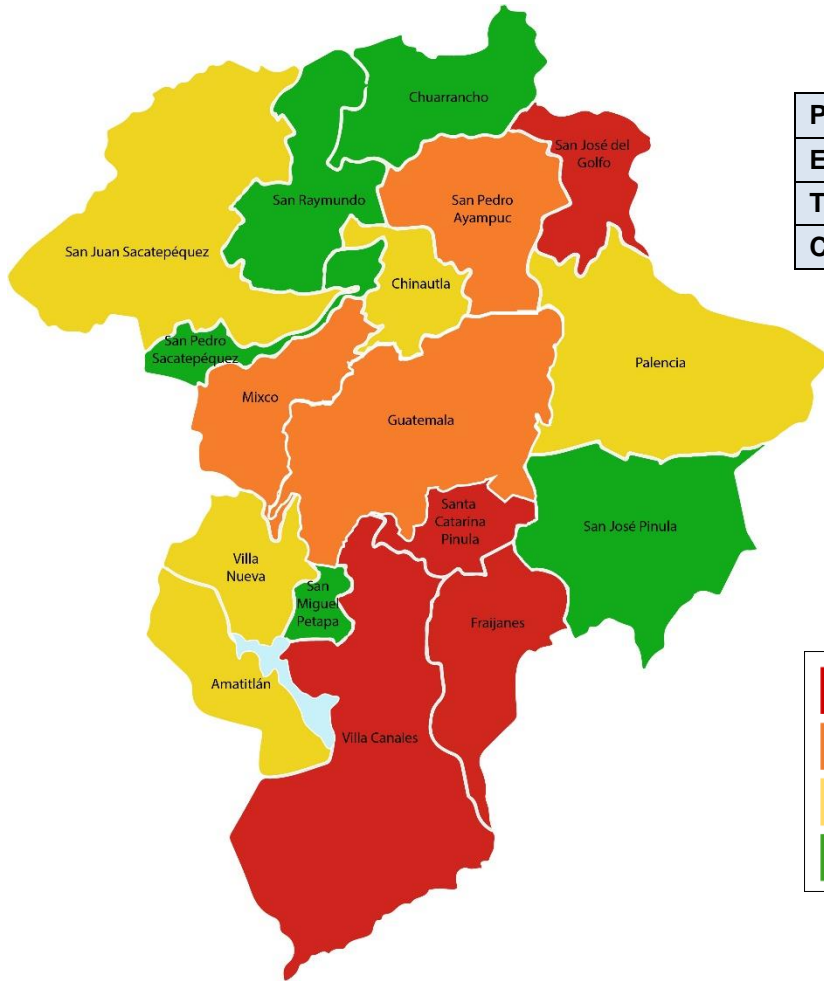


### Gradación de colores STCNS.

- ↓ Se observa un **descenso** del 04.64 % en el número de muertes violentas con relación al año 2015.
- ↑ Se observa un **aumento** del 17.40% en el número de lesionados con relación al año 2015.
- ↓ Se observa un **descenso** del 02.38% en el número de vehículos robados con relación al año 2015.
- ↓ Se observa un **descenso** del 04.76% en el número de motocicletas robadas con relación al año 2015.



**20. Departamento de Guatemala (enero – marzo 2016)**



<b>Población</b>	3,400,264
<b>Extensión Territorial</b>	2 126 km <sup>2</sup>
<b>Tasa de homicidios</b>	12.44
<b>Cantidad de homicidios</b>	423

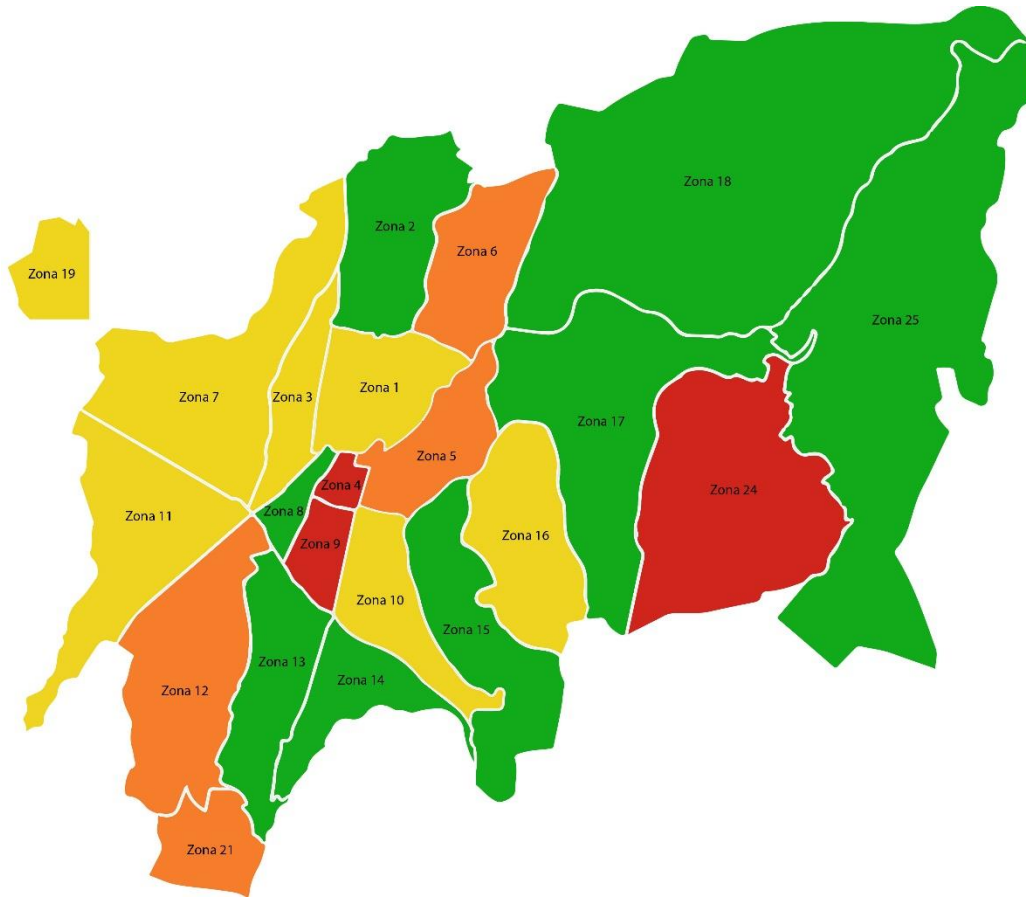


**Gradación de colores STCNS.**

- ↑ Se observa un **aumento** del 15.89% en el número de muertes violentas con relación al año 2015.
- ↑ Se observa un **aumento** del 38.09% en el número de lesionados con relación al año 2015.
- ↑ Se observa un **aumento** del 02.83% en el número de vehículos robados con relación al año 2015.
- ↑ Se observa un **aumento** del 10.56% en el número de motocicletas robadas con relación al año 2015.



**21. Municipio de Guatemala (enero – marzo 2016)**



<b>Población</b>	994,341
<b>Extensión Territorial</b>	996 km <sup>2</sup>
<b>Tasa de Homicidios</b>	16.50
<b>Cantidad de Homicidios</b>	165

<span style="color: red;">■</span>	Tasa por 100,000h > 12
<span style="color: orange;">■</span>	Tasa por 100,000h > 8
<span style="color: yellow;">■</span>	Tasa por 100,000h > 3
<span style="color: green;">■</span>	Tasa por 100,000h > 1

**Gradación de colores STCNS.**

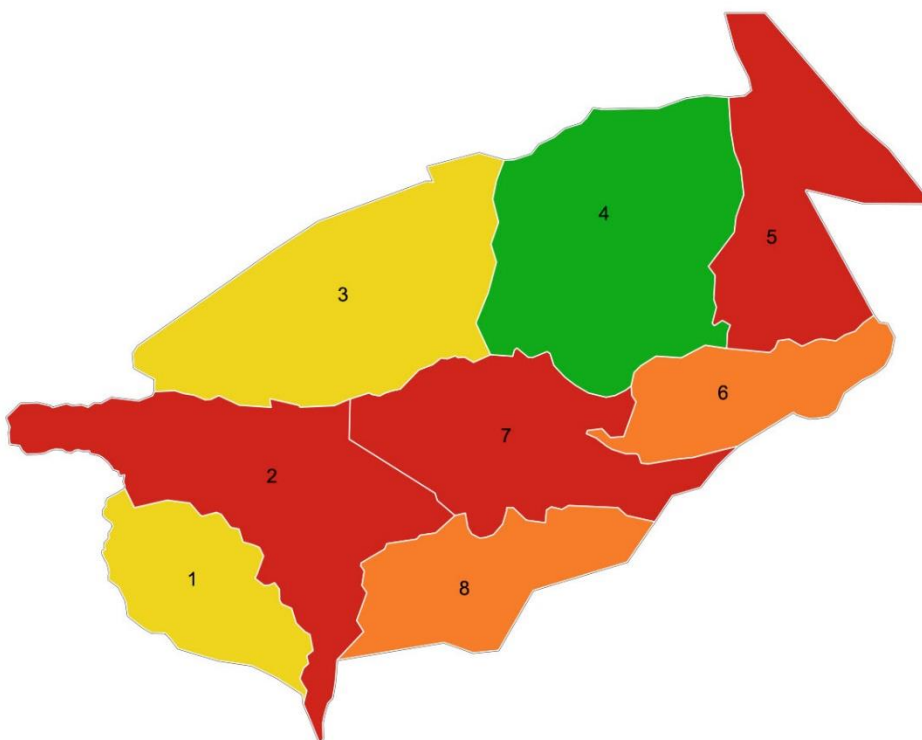
- ▲ Se observa un **aumento** del 04.46% en el número de muertes violentas con relación al año 2015.
- ▲ Se observa un **aumento** del 29.89% en el número de lesionados con relación al año 2015.
- ▲ Se observa un **aumento** del 04.45% en el número de vehículos robados con relación al año 2015.
- ▼ Se observa un **descenso** del 07.69% en el número de motocicletas robadas con relación al año 2015.





**22. Departamento de El Progreso (enero – marzo 2016)**

<b>Población</b>	172,245
<b>Extensión Territorial</b>	1,922 km <sup>2</sup>
<b>Tasa de homicidios</b>	18.00
<b>Cantidad de homicidios</b>	31



1. San Antonio La Paz
2. Sanarate
3. Morazán
4. San Agustín Acasaguastlán
5. San Cristóbal Acasaguastlán
6. El Júcaro
7. Guastatoya
8. Sansare



Gradación de colores STCNS.

- ↑ Se observa un **aumento** del 93.75% en el número de muertes violentas con relación al año 2015.
- ↑ Se observa un **aumento** del 10.34% en el número de lesionados con relación al año 2015.
- ↓ Se observa un **descenso** del 16.67% en el número de vehículos robados con relación al año 2015.
- ↑ Se observa un **aumento** del 150.00% en el número de motocicletas robadas con relación al año 2015.



## 23. Departamento de Sacatepéquez (enero – marzo 2016)

<b>Población</b>	349,853
<b>Extensión Territorial</b>	465 km <sup>2</sup>
<b>Tasa de homicidios</b>	1.72
<b>Cantidad de homicidios</b>	6

1. Santiago Sacatepéquez
2. Santo Domingo Xenacoj
3. Sumpango
4. Pastores
5. Jocotenango
6. Antigua Guatemala
7. San Bartolomé
8. San Lucas Sacatepéquez
9. Santa Lucía Milpas Altas
10. Magdalena Milpas Altas
11. Ciudad Vieja
12. San Antonio Aguas Calientes
13. Santa Catarina Barahona
14. Alotenango
15. Santa María de Jesús
16. San Miguel Dueñas

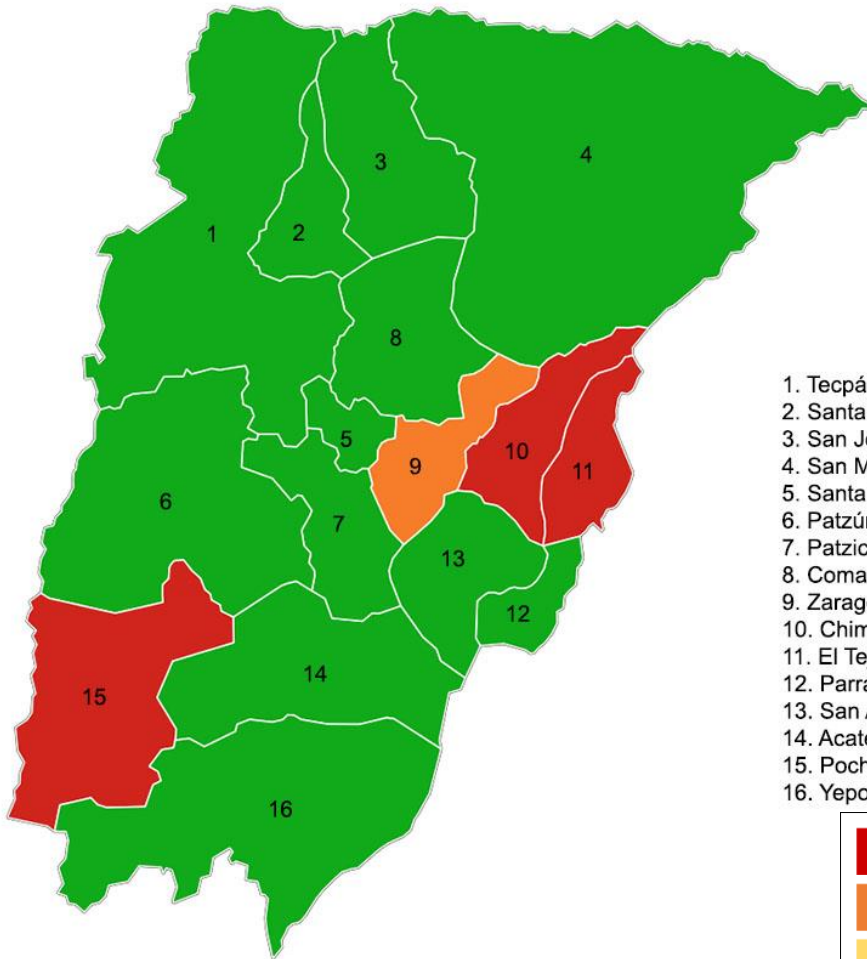
	Tasa por 100,000h > 12
	Tasa por 100,000h > 8
	Tasa por 100,000h > 3
	Tasa por 100,000h > 1

Gradación de colores STCNS.

- Se observa un **descenso** del 53.85% en el número de muertes violentas registradas con relación al año 2015.
- Se observa un **descenso** del 15.00% en el número de lesionados con relación al año 2015.
- Se observa un **descenso** del 37.14% en el número de vehículos robados con relación al año 2015.
- Se observa un **aumento** del 05.00% en el número de motocicletas robadas con relación al año 2015.



## 24. Departamento de Chimaltenango (enero – marzo 2016)



<b>Población</b>	704,380
<b>Extensión Territorial</b>	1,979 km <sup>2</sup>
<b>Tasa de homicidios</b>	4.40
<b>Cantidad de homicidios</b>	31

1. Tecpán Guatemala
2. Santa Apolonia
3. San José Poaquil
4. San Martín Jilotepeque
5. Santa Cruz Balanyá
6. Patzún
7. Patzicía
8. Comalapa
9. Zaragoza
10. Chimaltenango
11. El Tejar
12. Parramos
13. San Andrés Itzapa
14. Acatenango
15. Pochuta
16. Yepocapa



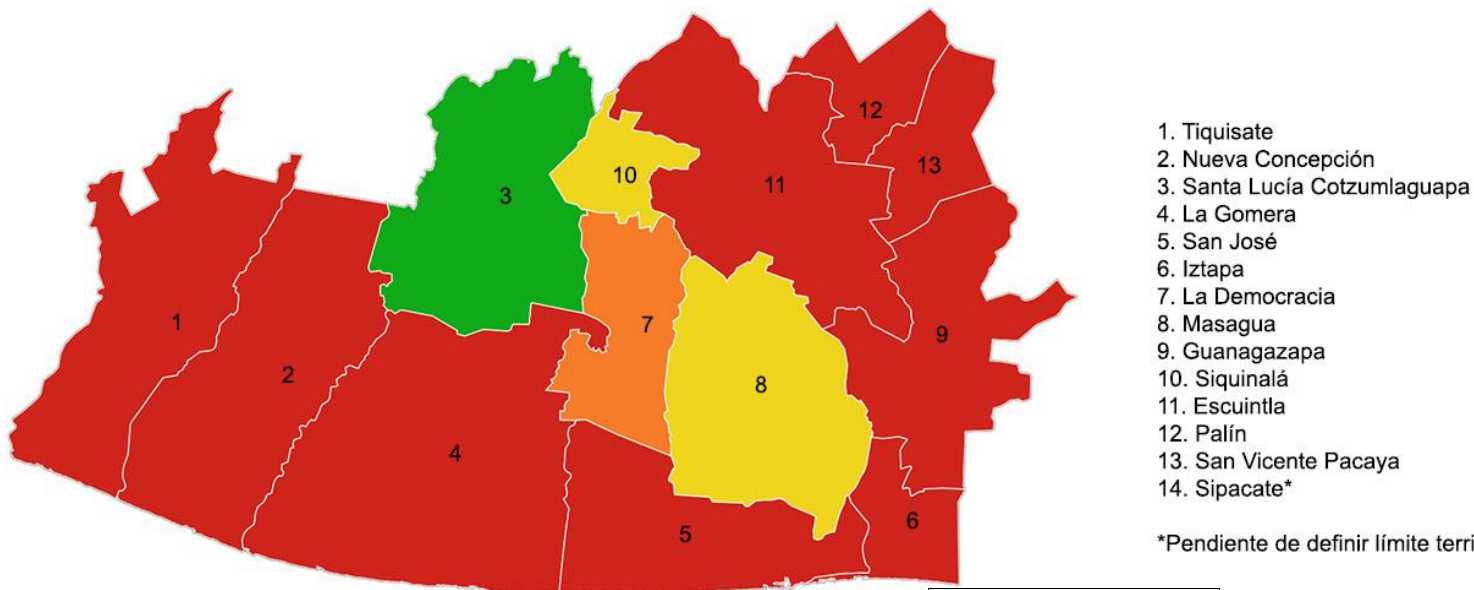
**Gradación de colores STCNS.**

- ▲ Se observa un **aumento** del 72.22% en el número de muertes violentas registradas con relación al año 2015.
- ▲ Se observa un **aumento** del 162.50% en el número de lesionados con relación al año 2015.
- ▼ Se observa un **descenso** del 35.90% en el número de vehículos robados con relación al año 2015.
- ▲ Se observa un **aumento** del 82.14% en el número de motocicletas robadas con relación al año 2015.



**25. Departamento de Escuintla (enero – marzo 2016)**

<b>Población</b>	775,699
<b>Extensión Territorial</b>	4,384 km <sup>2</sup>
<b>Tasa de homicidios</b>	15.99
<b>Cantidad de homicidios</b>	124



**Gradación de colores STCNS.**

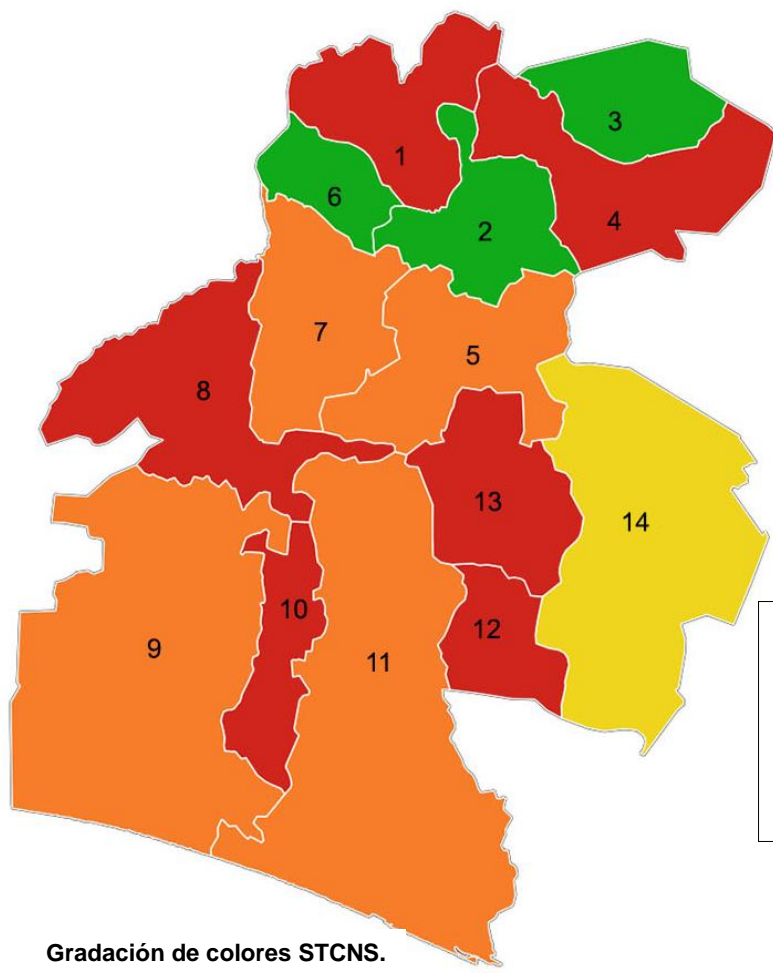
	Tasa por 100,000h > 12
	Tasa por 100,000h > 8
	Tasa por 100,000h > 3
	Tasa por 100,000h > 1

- ➡ Se observa un **descenso** del 22.01% en el número de muertes violentas con relación al año 2015.
- ➡ Se observa un **descenso** del 06.57% en el número de lesionados con relación al año 2015.
- ➡ Se observa un **descenso** del 18.85% en el número de vehículos robados con relación al año 2015.
- ➡ Se observa un **descenso** del 45.20% en el número de motocicletas robadas con relación al año 2015.



**26. Departamento de Santa Rosa (enero – marzo 2016)**

<b>Población</b>	382,653
<b>Extensión Territorial</b>	2,955 km <sup>2</sup>
<b>Tasa de homicidios</b>	9.67
<b>Cantidad de homicidios</b>	37



1. Santa Rosa de Lima
2. Nueva Santa Rosa
3. San Rafael Las Flores
4. Casillas
5. Cuilapa
6. Santa Cruz Naranjo
7. Barberena
8. Pueblo Nuevo Viñas
9. Taxisco
10. Guazacapán
11. Chiquimulilla
12. San Juan Tecuaco
13. Santa María Ixhutatán
14. Oratorio



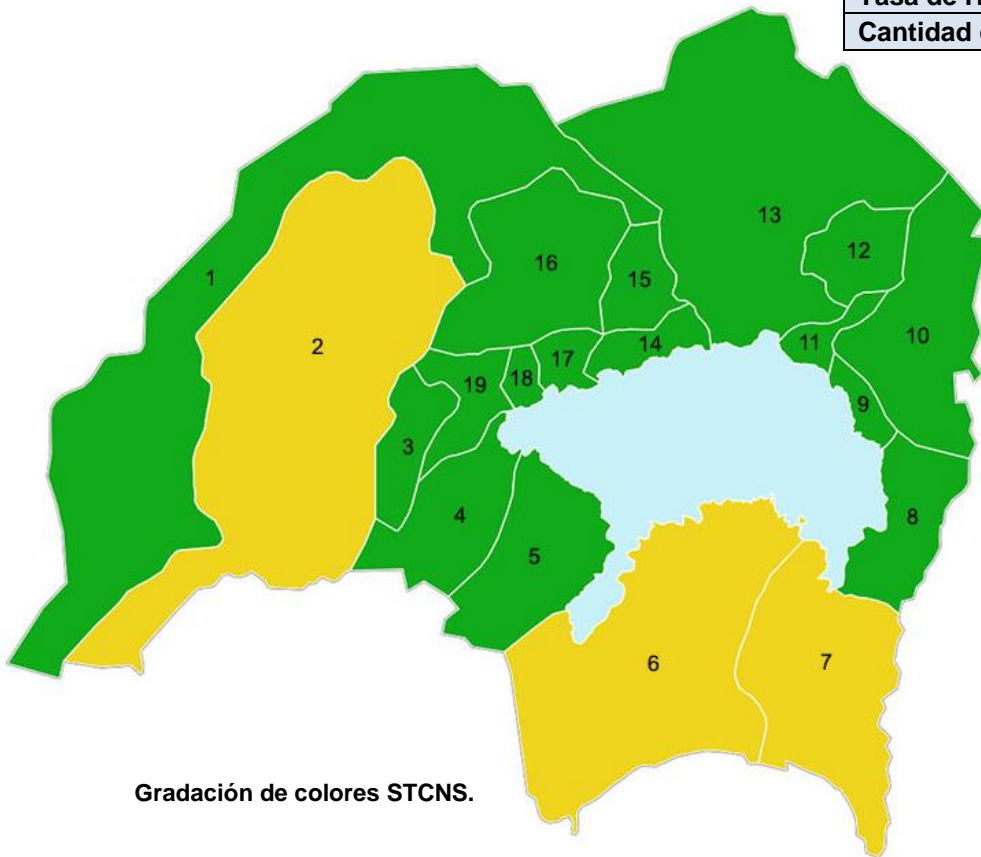
Gradación de colores STCNS.

- ↓ Se observa un **descenso** del 24.49% en el número de muertes violentas con relación al año 2015.
- ↓ Se observa un **descenso** del 27.08% en el número de lesionados con relación al año 2015.
- ↓ Se observa un **descenso** del 05.00% en el número de vehículos robados con relación al año 2015.
- ↑ Se observa un **aumento** del 08.33% en el número de vehículos robados con relación al año 2015



**27. Departamento de Sololá (enero – marzo 2016)**

<b>Población</b>	505,506
<b>Extensión Territorial</b>	1,061 km <sup>2</sup>
<b>Tasa de Homicidios</b>	1.19
<b>Cantidad de homicidios</b>	6



1. Nahualá
2. Santa Catalina Ixtahuacán
3. Santa María Visitación
4. San Juan La Laguna
5. San Pedro La Laguna
6. Santiago Atitlán
7. San Lucas Tolimpán
8. San Antonio Palopó
9. Santa Catarina Palopó
10. San Andrés Semetabaj
11. Panajachel
12. Concepción
13. Sololá
14. Santa Cruz La Laguna
15. San José Chacayá
16. Santa Lucía Utatlán
17. San Marcos La Laguna
18. San Pablo La Laguna
19. Santa Clara La Laguna

Gradación de colores STCNS.

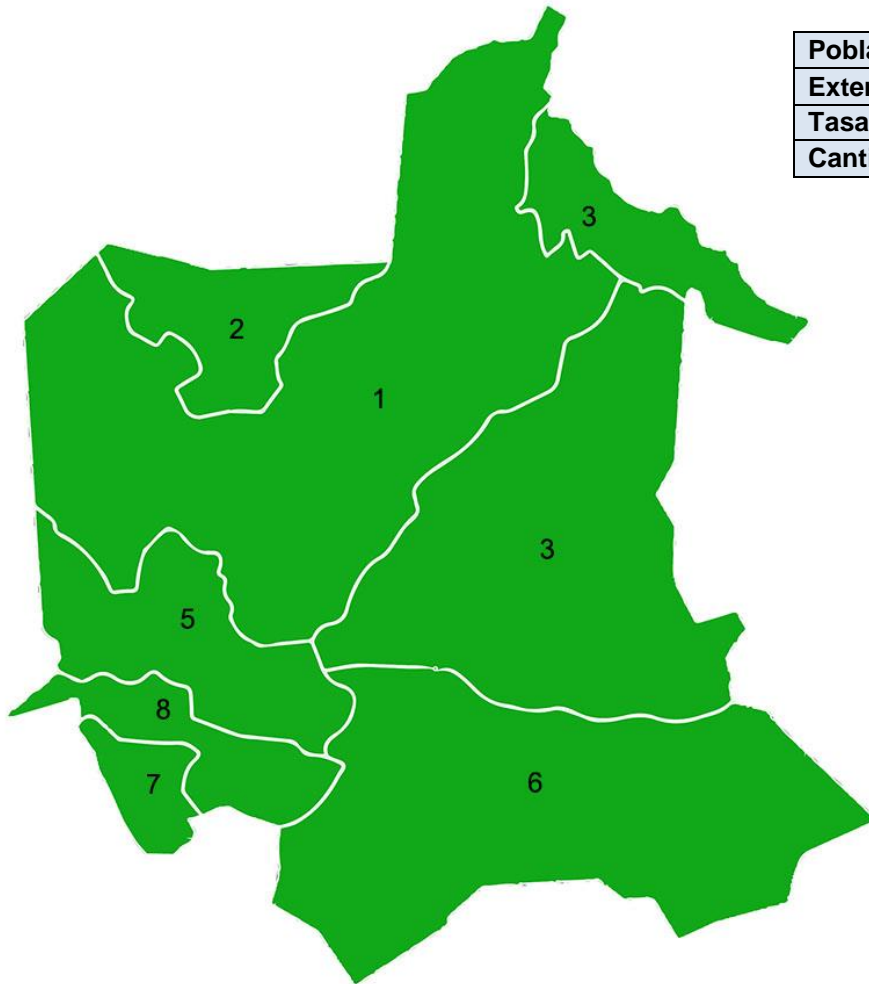
	Tasa por 100,000h > 12
	Tasa por 100,000h > 8
	Tasa por 100,000h > 3
	Tasa por 100,000h > 1

- ▲ Se observa un **aumento** del 50.00% en el número de muertes violentas con relación al año 2015.
- ▲ Se observa un **aumento** del 77.78% en el número de lesionados con relación al año 2015.
- ▼ Se observa un **descenso** del 40.00% en el número de vehículos robados con relación al año 2015.
- ▼ Se observa un **descenso** del 100.00% en el número de vehículos robados con relación al año 2015.



**28. Departamento de Totonicapán (enero – marzo 2016)**

<b>Población</b>	553,362
<b>Extensión Territorial</b>	1,061 km <sup>2</sup>
<b>Tasa de homicidios</b>	0.00
<b>Cantidad de homicidios</b>	0



1. Momostenango
2. San Bartolo
3. Santa Lucía La Reforma
4. Santa María Chiquimula
5. San Francisco El Alto
6. Totonicapán
7. San Andres Xecul
8. San Cristóbal Totonicapán



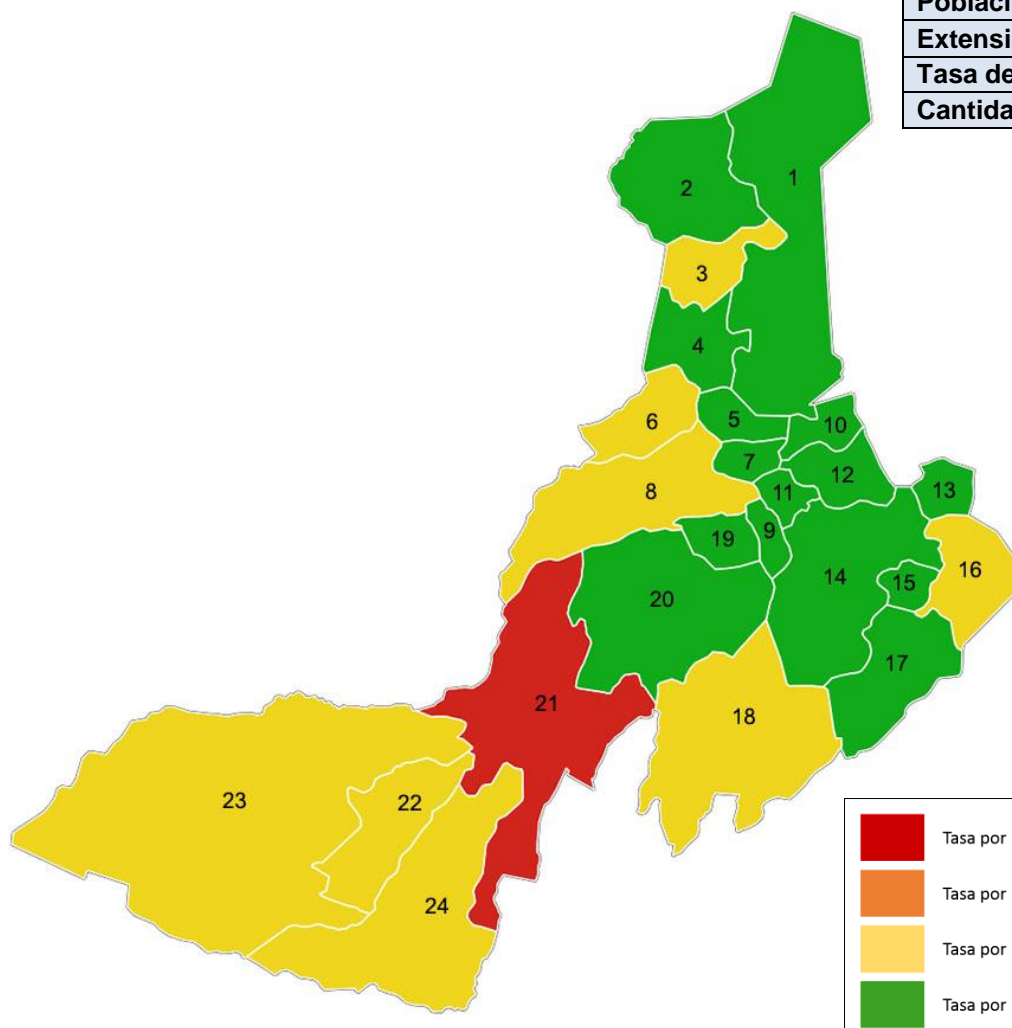
**Gradación de colores STCNS.**

- ↓ Se observa un **descenso** del 100.00% en el número de muertes violentas con relación al año 2015.
- ↓ Se observa un **descenso** del 80.00% en el número de lesionados con relación al año 2015.
- ↑ Se observa un **aumento** del 57.14% en el número de motocicletas robadas con relación al año 2015.
- ↑ Se observa un **aumento** del 200.00% en el número de motocicletas robadas con relación al año 2015.



## 29. Departamento de Quetzaltenango (enero – marzo 2016)

<b>Población</b>	882,606
<b>Extensión Territorial</b>	1,953 km <sup>2</sup>
<b>Tasa de homicidios</b>	3.74
<b>Cantidad de homicidios</b>	33



1. San Carlos Sija
2. Cabricán
3. Huitán
4. Sibilia
5. Cajolá
6. Palestina de los Altos
7. San Miguel Sigüila
8. Ostuncalco
9. San Mateo
10. San Francisco La Unión
11. La Esperanza
12. Olintepeque
13. Salcajá
14. Quetzaltenango
15. Almolonga
16. Cantel
17. Zunil
18. El Palmar
19. Concepción Chiquirichapa
20. San Martín Sacatepéquez
21. Colomba
22. Flores Costa Cuca
23. Coatepeque
24. Génova



**Gradación de colores STCNS.**

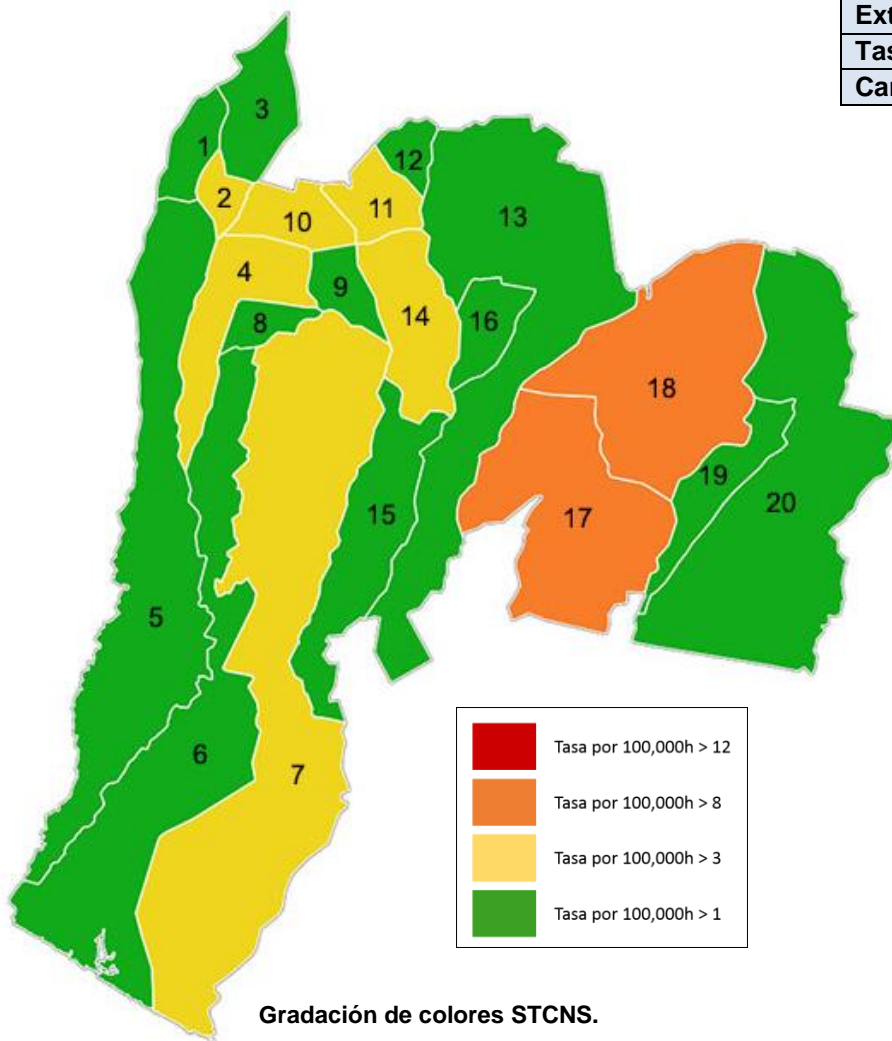
- ▼ Se observa un **descenso** del 13.16% en el número de muertes violentas con relación al año 2015.
- ▲ Se observa un **aumento** del 65.38% en el número de lesionados con relación al año 2015.
- ▲ Se observa un **aumento** del 24.18% en el número de vehículos robados con relación al año 2015.
- ▲ Se observa un **aumento** del 51.22% en el número de motocicletas robadas con relación al año 2015.





### 30. Departamento de Suchitepéquez (enero – marzo 2016)

<b>Población</b>	582,162
<b>Extensión Territorial</b>	2,510 km <sup>2</sup>
<b>Tasa de homicidios</b>	3.95
<b>Cantidad de homicidios</b>	23



1. Pueblo Nuevo
2. San Francisco Zapotitlán
3. Zunilito
4. Mazatenango
5. Cuyotenango
6. San Lorenzo
7. Santo Domingo Suchitepéquez
8. San Gabriel
9. San Bernardino
10. Samayac
11. San Pablo Jocopilas
12. Santo Tomás La Unión
13. Chicacao
14. San Antonio Suchitepéquez
15. San José El Ídolo
16. San Miguel Panán
17. Río Bravo
18. Santa Bárbara
19. San Juan Bautista
20. Patulul
21. San José La Máquina\*

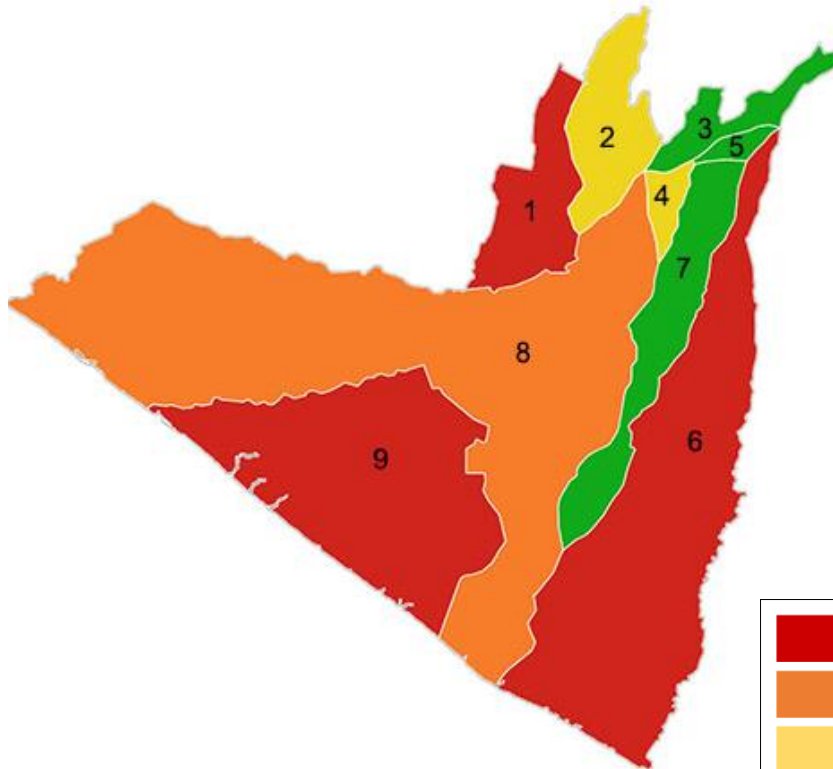
\*Pendiente de definir límite territorial.

- ↓ Se observa un **descenso** del 41.03% en el número de muertes violentas con relación al año 2015.
- ↓ Se observa un **descenso** del 57.14% en el número de lesionados con relación al año 2015.
- ↓ Se observa un **descenso** del 41.67% en el número de vehículos robados con relación al año 2015.
- ↑ Se observa un **aumento** del 02.27% en el número de motocicletas robadas con relación al año 2015.



**31. Departamento de Retalhuleu (enero – marzo 2016)**

<b>Población</b>	340,139
<b>Extensión Territorial</b>	1,856 km <sup>2</sup>
<b>Tasa de homicidios</b>	9.70
<b>Cantidad de homicidios</b>	33



1. El Asintal
2. Nuevo San Carlos
3. San Felipe
4. San Sebastián
5. San Martín Zapotitlán
6. San Andrés Villa Seca
7. Santa Cruz Muluá
8. Retalhuleu
9. Champerico

	Tasa por 100,000h > 12
	Tasa por 100,000h > 8
	Tasa por 100,000h > 3
	Tasa por 100,000h > 1

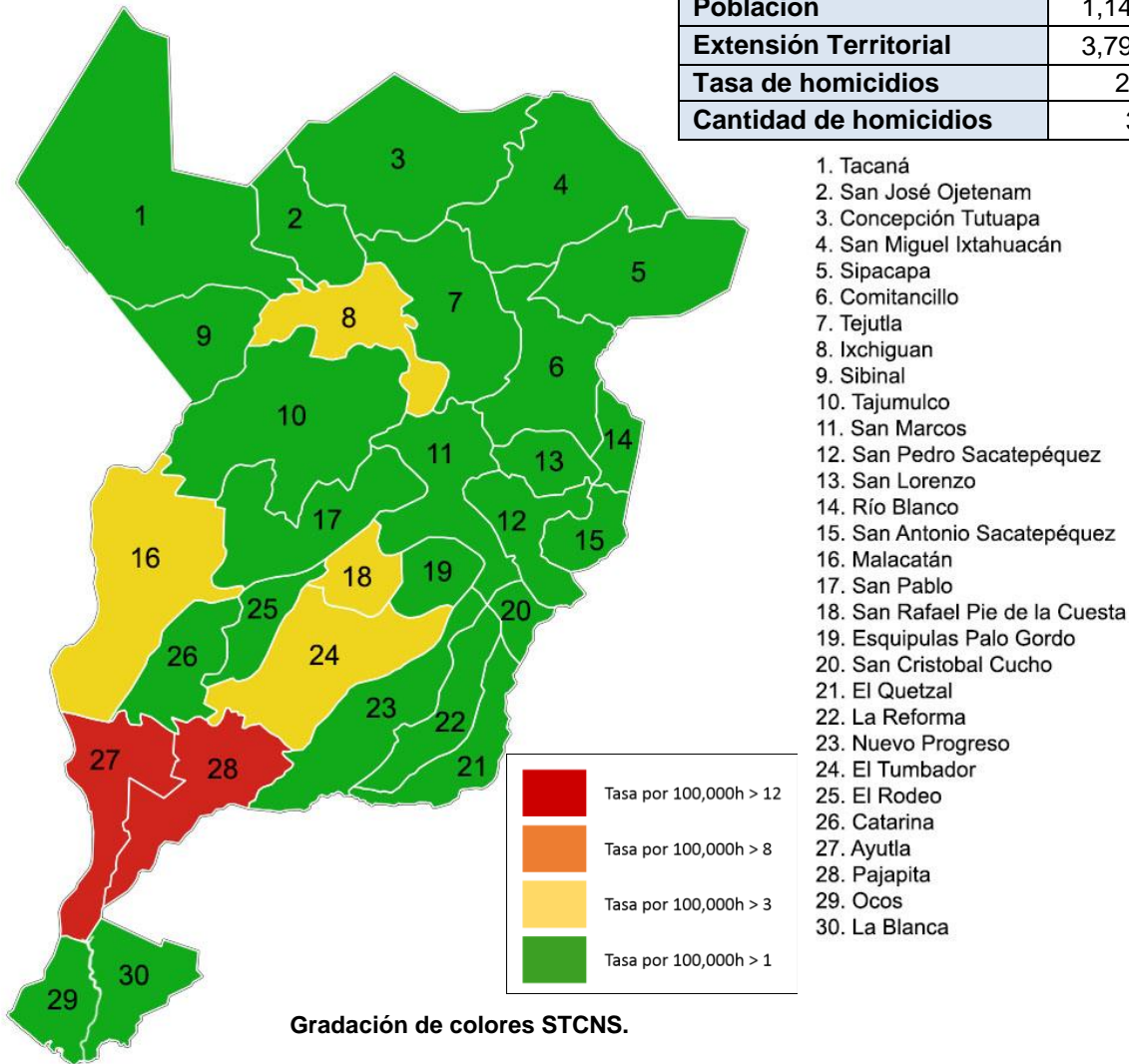
**Gradación de colores STCNS.**

- ▲ Se observa un **aumento** del 50.00% en el número de muertes violentas robadas con relación al año 2015.
- ▼ Se observa un **descenso** del 47.22% en el número de lesionados con relación al año 2015.
- ▲ Se observa un **aumento** del 81.82% en el número de vehículos robados con relación al año 2015.
- ▼ Se observa un **descenso** del 02.63% en el número de motocicletas robadas con relación al año 2015.



### 32. Departamento de San Marcos (enero – marzo 2016)

<b>Población</b>	1,147,401
<b>Extensión Territorial</b>	3,791 km <sup>2</sup>
<b>Tasa de homicidios</b>	2.61
<b>Cantidad de homicidios</b>	30

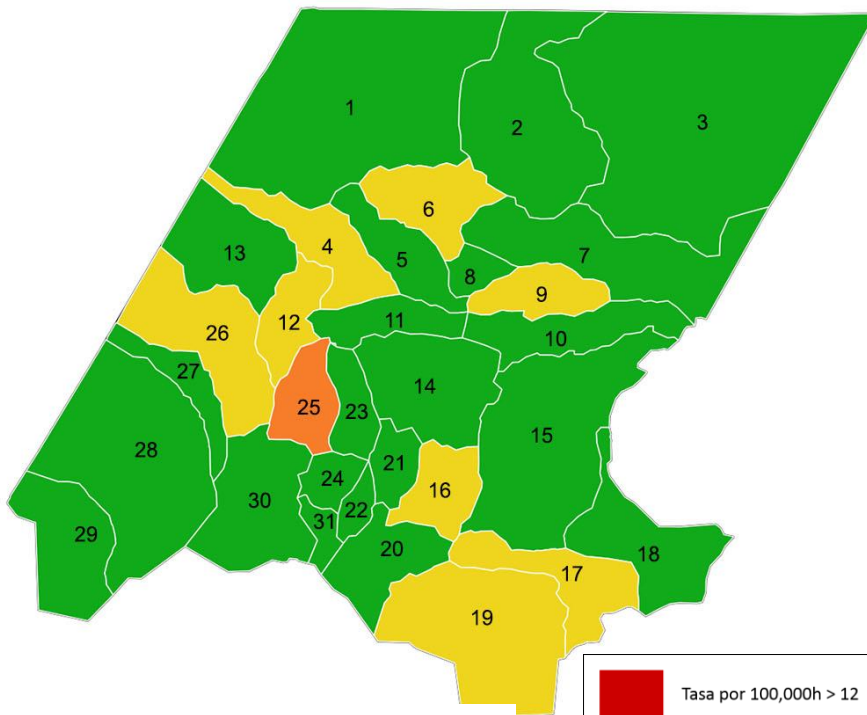


- ↓ Se observa un **descenso** del 18.92% en el número de muertes violentas con relación al año 2015.
- ↑ Se observa un **aumento** del 29.63% en el número de lesionados con relación al año 2015.
- ↑ Se observa un **aumento** del 157.14% en el número de vehículos robados con relación al año 2015.
- ↑ Se observa un **aumento** del 107.44% en el número de motocicletas robadas con relación al año 2015.



### 33. Departamento de Huehuetenango (enero – marzo 2016)

<b>Población</b>	1,294,038
<b>Extensión Territorial</b>	7,400 km <sup>2</sup>
<b>Tasa de Homicidios</b>	2.01
<b>Cantidad de homicidios</b>	26



**Gradación de colores STCNS.**



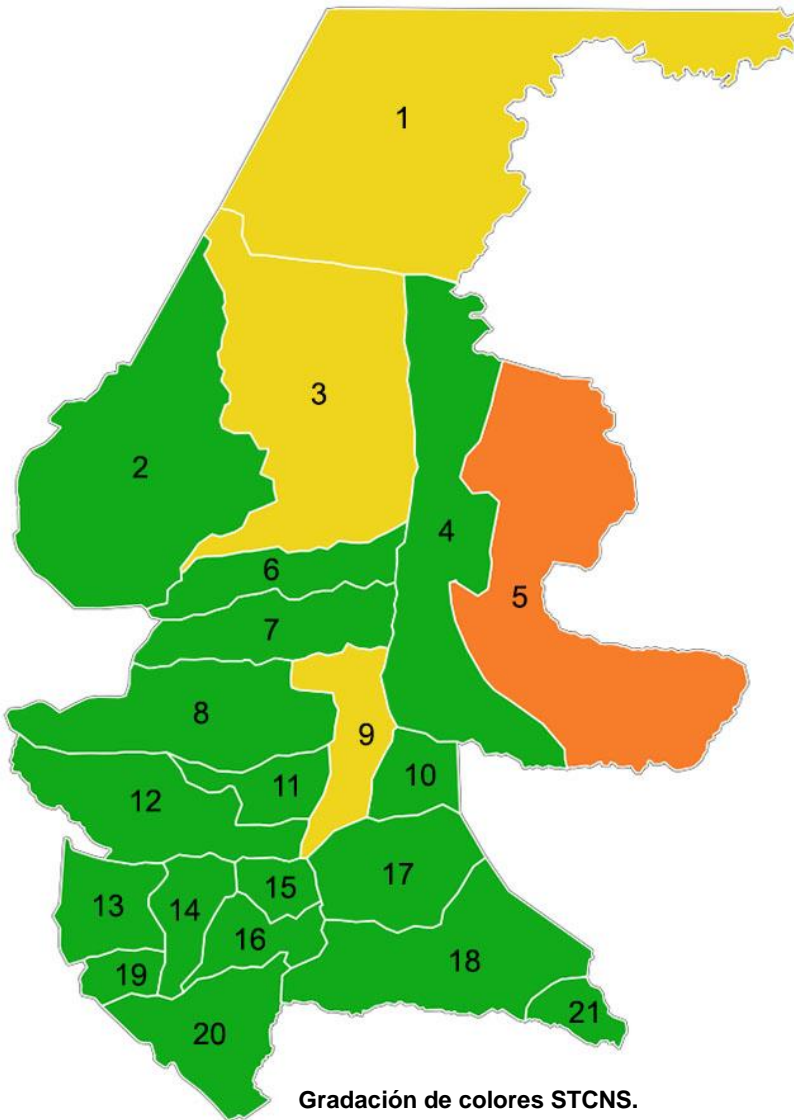
1. Nentón
2. San Matero Ixtatán
3. Santa Cruz Barillas
4. Jalcatengango
5. San Miguel Acatán
6. San Sebastián Coatán
7. Santa Eulalia
8. San Rafael La Independencia
9. Sóloma
10. San Juan Ixcoy
11. Concepción
12. San Antonio Huista
13. Santa Ana Huista
14. Todos Santos Cuchumatanes
15. Chiantla
16. San Sebastián Huehuetenango
17. Huehuetenango
18. Aguacatán
19. Malacantancito
20. Santa Bárbara
21. San Juan Atitán
22. San Rafael Petzal
23. Santiago Chimaltenango
24. Colotengango
25. San Pedro Necta
26. La Democracia
27. La Libertad
28. Cuilco
29. Tectitán
30. San Idelfonso Ixtahuacán
31. San Gaspat Ixchil

- Se observa un **aumento** del 36.84% en el número de muertes violentas con relación al año 2015.
- Se observa un **aumento** del 51.85% en el número de lesionados con relación al año 2015.
- Se observa un **descenso** del 40.00% en el número de vehículos robados con relación al año 2015.
- Se observa un **descenso** del 28.92% en el número de motocicletas robadas con relación al año 2015.



## 34. Departamento de Quiché (enero – marzo 2016)

<b>Población</b>	1,124,965
<b>Extensión Territorial</b>	8,378 km <sup>2</sup>
<b>Tasa de homicidios</b>	0.62
<b>Cantidad de homicidios</b>	7



1. Ixcán
2. Nebaj
3. Chajul
4. Uspantán
5. Chicamán
6. San Juan Cotzal
7. Cunén
8. Sacapulas
9. San Andrés Sajcabajá
10. Canillá
11. San Bartolomé Jocotenango
12. San Pedro Jocopilas
13. San Antonio Ilotenango
14. Santa Cruz del Quiché
15. Chinique
16. Chiché
17. Zacualpa
18. Joyabaj
19. Patzité
20. Chichicastenango
21. Pachalum



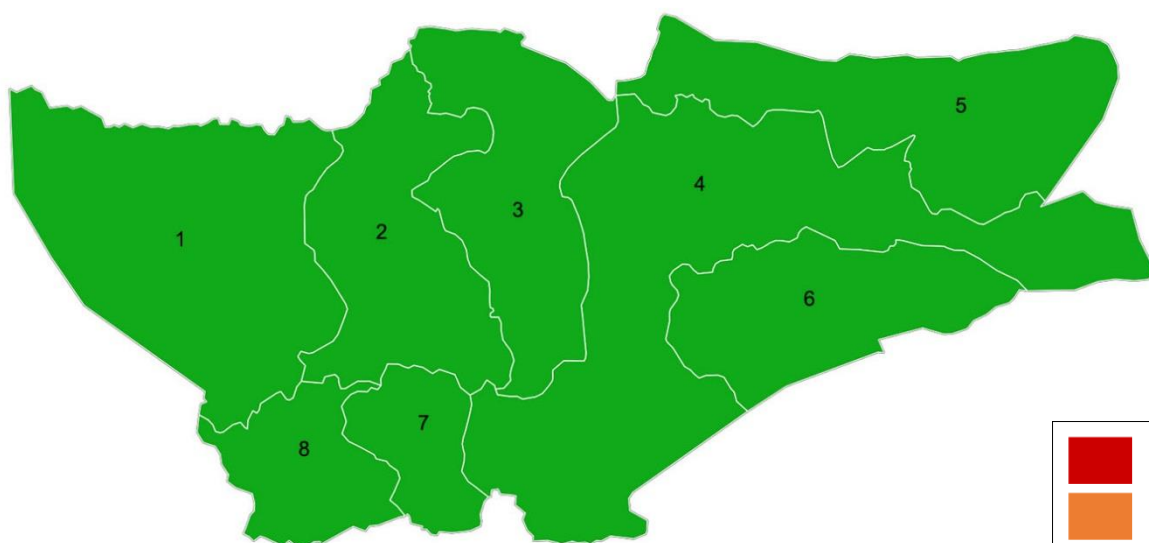
Gradación de colores STCNS.

- ▼ Se observa un **descenso** del 12.50% en el número de muertes violentas con relación al año 2015.
- ▲ Se observa un **aumento** del 09.52% en el número de lesionados con relación al año 2015.
- ▲ Se observa un **aumento** del 41.67% en el número de motocicletas robadas con relación al año 2015.



### 35. Departamento de Baja Verapaz (enero – marzo 2016)

<b>Población</b>	307,163
<b>Extensión Territorial</b>	3,124 km <sup>2</sup>
<b>Tasa de Homicidios</b>	0.65
<b>Cantidad de homicidios</b>	2



1. Cubulco
2. Rabinal
3. San Miguel Chicaj
4. Salamá
5. Purulhá
6. San Jerónimo
7. El Chol
8. Granados



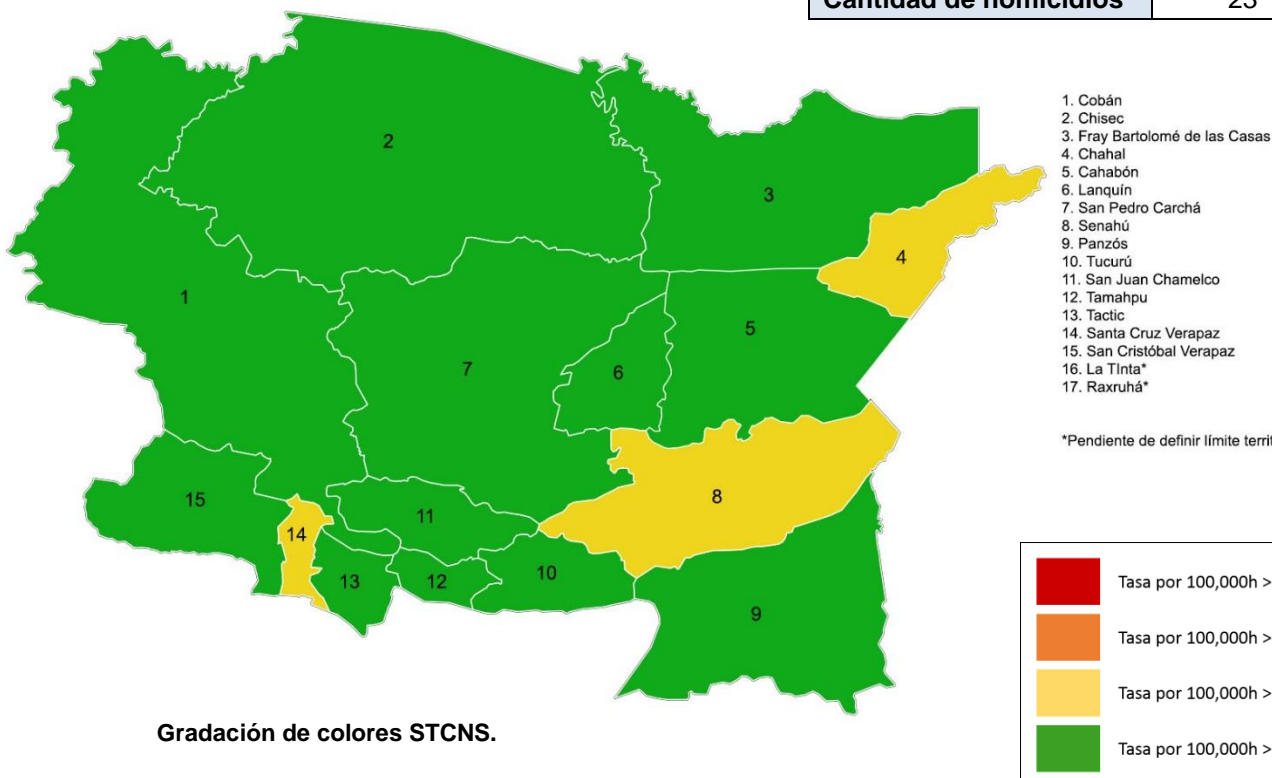
Gradación de colores STCNS.

- Se observa un **descenso** del 50.00% en el número de muertes violentas con relación al año 2015.
- Se observa un **descenso** del 04.35% en el número de lesionados con relación al año 2015.
- Se observa un **descenso** del 100.00% en el número de vehículos robados con relación al año 2015.
- Se observa un **descenso** del 16.67% en el número de motocicletas robadas con relación al año 2015.



### 36. Departamento de Alta Verapaz (enero – marzo 2016)

<b>Población</b>	1,294,038
<b>Extensión Territorial</b>	8,686 km <sup>2</sup>
<b>Tasa de homicidios</b>	1.78
<b>Cantidad de homicidios</b>	23

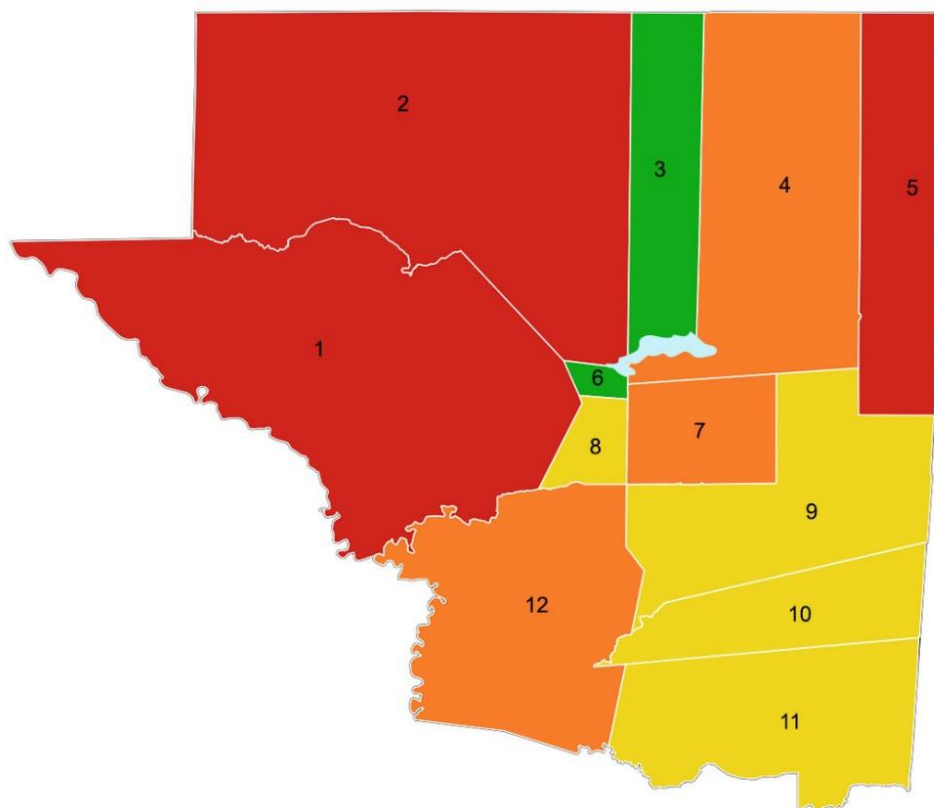


- ↓ Se observa un **descenso** del 11.54% en el número de muertes violentas con relación al año 2015.
- ↑ Se observa un **aumento** del 13.95% en el número de lesionados con relación al año 2015.
- ↑ Se observa un **aumento** del 15.38% en el número de vehículos robados con relación al año 2015.
- ↓ Se observa un **descenso** del 09.30% en el número de motocicletas robadas con relación al año 2015.



### 37. Departamento de Petén (enero – marzo 2016)

<b>Población</b>	760,431
<b>Extensión Territorial</b>	35,854 km <sup>2</sup>
<b>Tasa de homicidios</b>	10.13
<b>Cantidad de homicidios</b>	77



1. La Libertad
2. San Andrés
3. San José
4. Flores
5. Melchor de Mencos
6. San Benito
7. Santa Ana
8. San Francisco
9. Dolores
10. Poptún
11. San Luis
12. Sayaxché
13. El Chal\*
14. Las Cruces\*

\*Pendiente de definir límite territorial.



**Gradación de colores STCNS.**

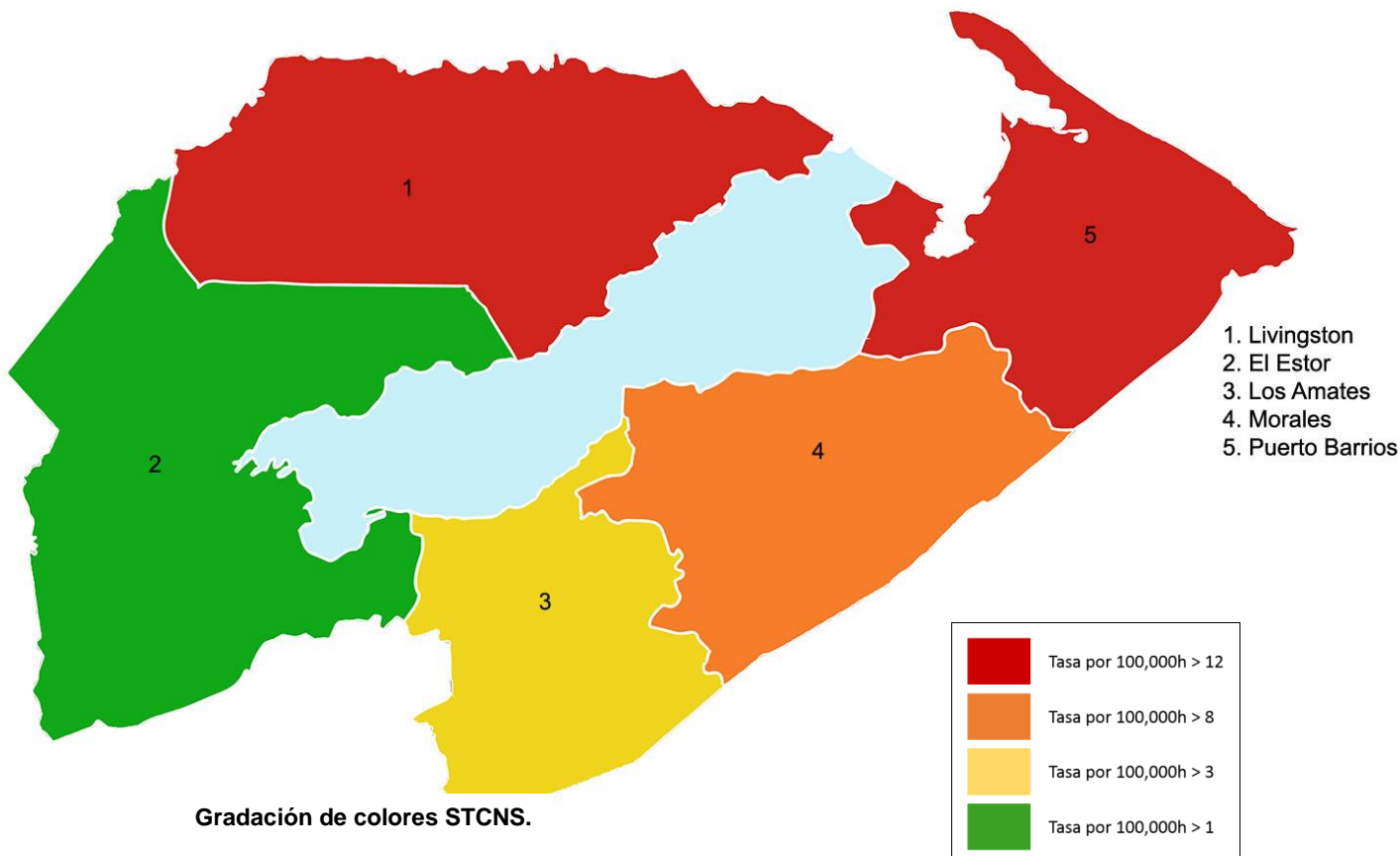
- ▲ Se observa un **aumento** del 02.67% en el número de muertes violentas registradas con relación al año 2015.
- ▼ Se observa un **descenso** del 32.65% en el número de lesionados con relación al año 2015.
- ▼ Se observa un **descenso** del 66.67% en el número de vehículos robados con relación al año 2015.
- ▼ Se observa un **descenso** del 25.00% en el número de motocicletas robadas con relación al año 2015.





### 38. Departamento de Izabal (enero – marzo 2016)

<b>Población</b>	466,982
<b>Extensión Territorial</b>	9,038 km <sup>2</sup>
<b>Tasa de homicidios</b>	11.78
<b>Cantidad de homicidios</b>	55

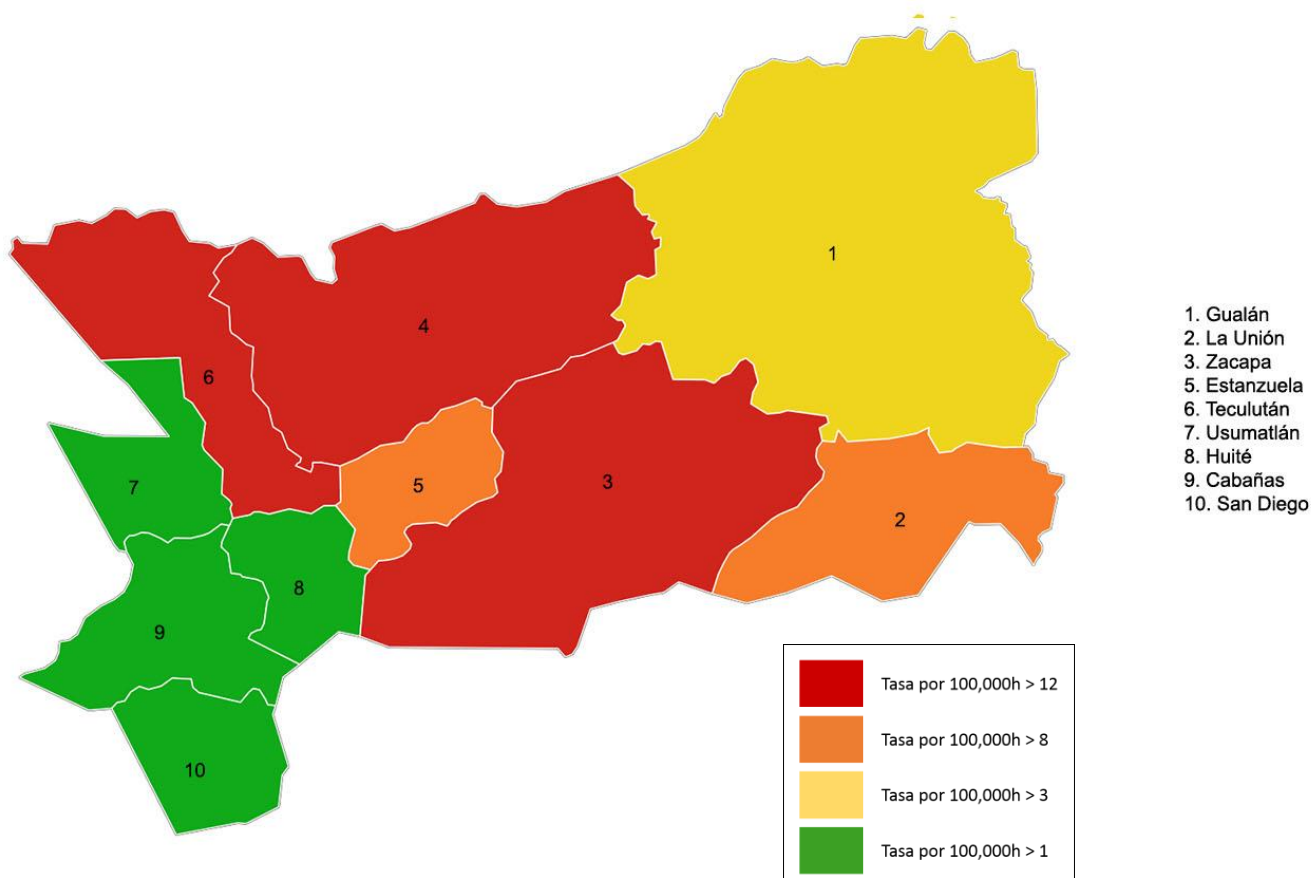


- ↓ Se observa un **descenso** del 15.38% en el número de muertes violentas con relación al año 2015.
- ↑ Se observa un **aumento** del 38.18% en el número de lesionados con relación al año 2015.
- ↑ Se observa un **aumento** del 09.52% en el número de vehículos robados con relación al año 2015.
- ↑ Se observa un **aumento** del 06.19% en el número de motocicletas robadas con relación al año 2015.



### 39. Departamento de Zacapa (enero – marzo 2016)

<b>Población</b>	240,646
<b>Extensión Territorial</b>	2,690 km <sup>2</sup>
<b>Tasa de homicidios</b>	10.80
<b>Cantidad de homicidios</b>	26

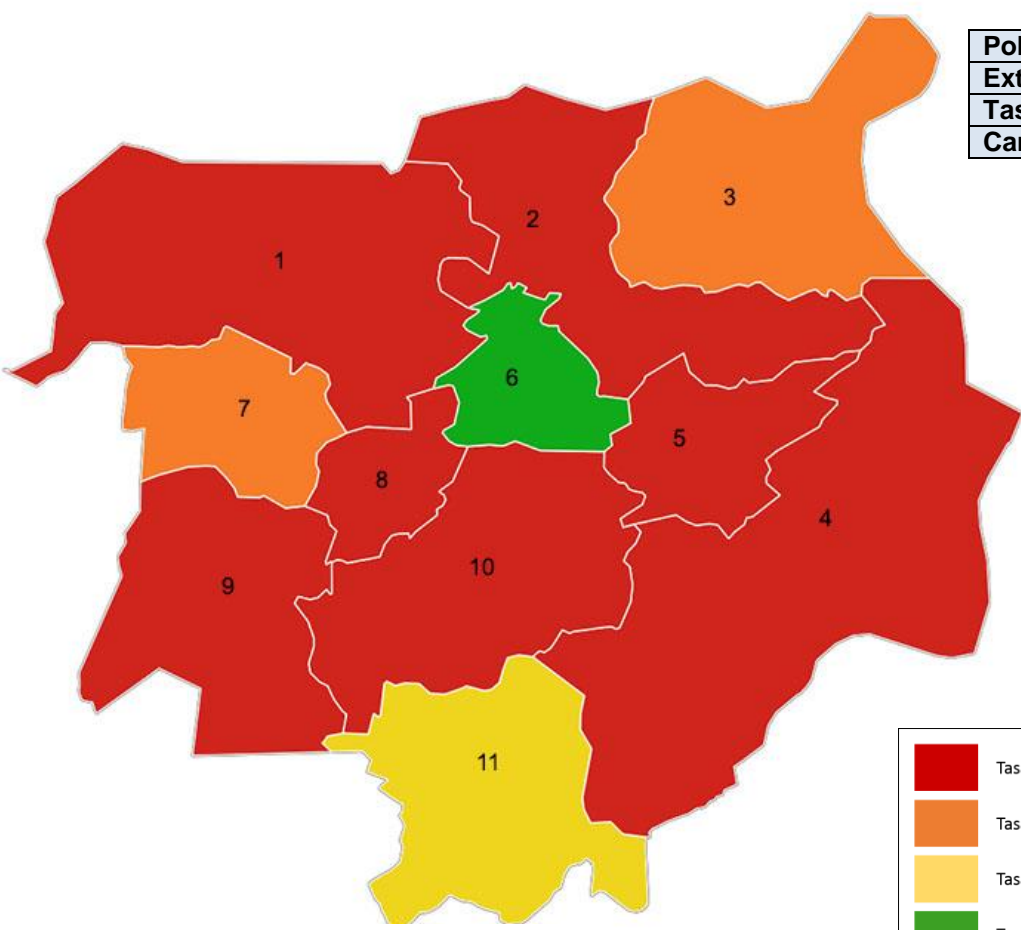


**Gradación de colores STCNS.**

- ▼ Se observa un **descenso** del 29.73% en el número de muertes violentas con relación al año 2015.
- ▼ Se observa un **descenso** del 36.62% en el número de lesionados con relación al año 2015.
- ▲ Se observa un **aumento** del 116.67% en el número de motocicletas robadas con relación al año 2015.



### 40. Departamento de Chiquimula (enero – marzo 2016)



<b>Población</b>	415,868
<b>Extensión Territorial</b>	2,376 km <sup>2</sup>
<b>Tasa de homicidios</b>	13.71
<b>Cantidad de homicidios</b>	57

1. Chiquimula
2. Jocotán
3. Camotán
4. Esquipulas
5. Olopa
6. San Juan La Ermita
7. San José La Arada
8. San Jacinto
9. Ipala
10. Quetzaltepeque
11. Concepción Las Minas

<span style="color: red;">■</span>	Tasa por 100,000h > 12
<span style="color: orange;">■</span>	Tasa por 100,000h > 8
<span style="color: yellow;">■</span>	Tasa por 100,000h > 3
<span style="color: green;">■</span>	Tasa por 100,000h > 1

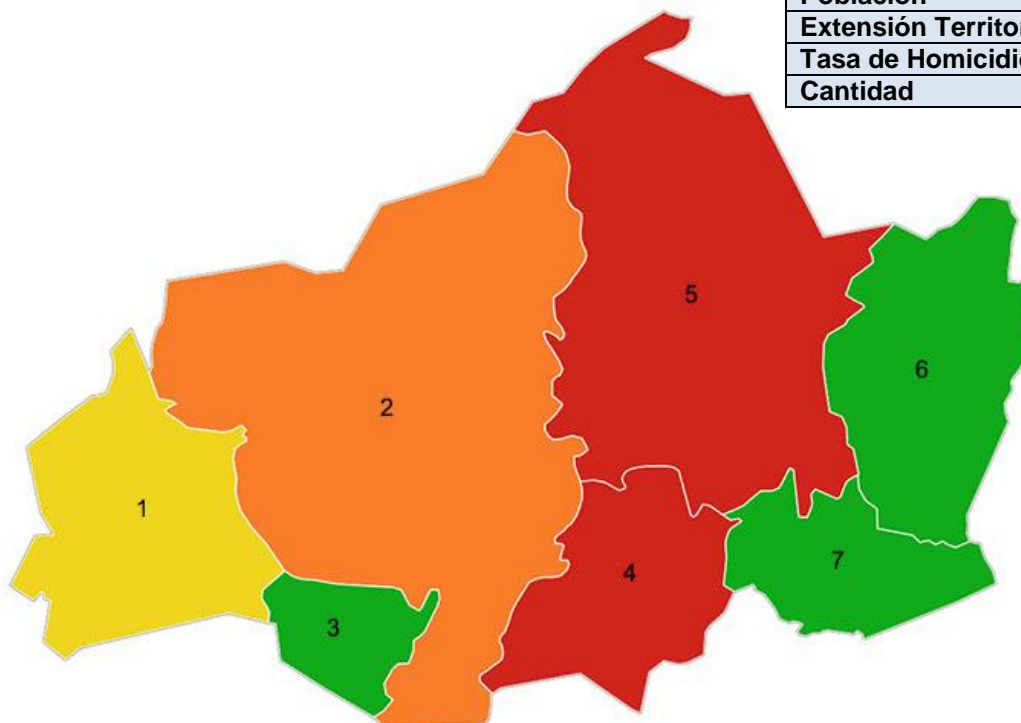
**Gradación de colores STCNS.**

- ↓ Se observa un **descenso** del 30.49% en el número de muertes violentas con relación al año 2015.
- ↓ Se observa un **descenso** del 05.80% en el número de lesionados con relación al año 2015.
- ↑ Se observa un **aumento** del 20.00% en el número de vehículos robados con relación al año 2015.
- ↑ Se observa un **aumento** del 18.18% en el número de motocicletas robadas con relación al año 2015.



### 41. Departamento de Jalapa (enero – marzo 2016)

<b>Población</b>	365,443
<b>Extensión Territorial</b>	2,063 km <sup>2</sup>
<b>Tasa de Homicidios</b>	8.21
<b>Cantidad</b>	30



1. Mataquescuintla
2. Jalapa
3. San Carlos Azatate
4. Monjas
5. San Pedro Pinula
6. San Luis Jilotepeque
7. San Manuel Chaparrón

<span style="color: red;">■</span>	Tasa por 100,000h > 12
<span style="color: orange;">■</span>	Tasa por 100,000h > 8
<span style="color: yellow;">■</span>	Tasa por 100,000h > 3
<span style="color: green;">■</span>	Tasa por 100,000h > 1

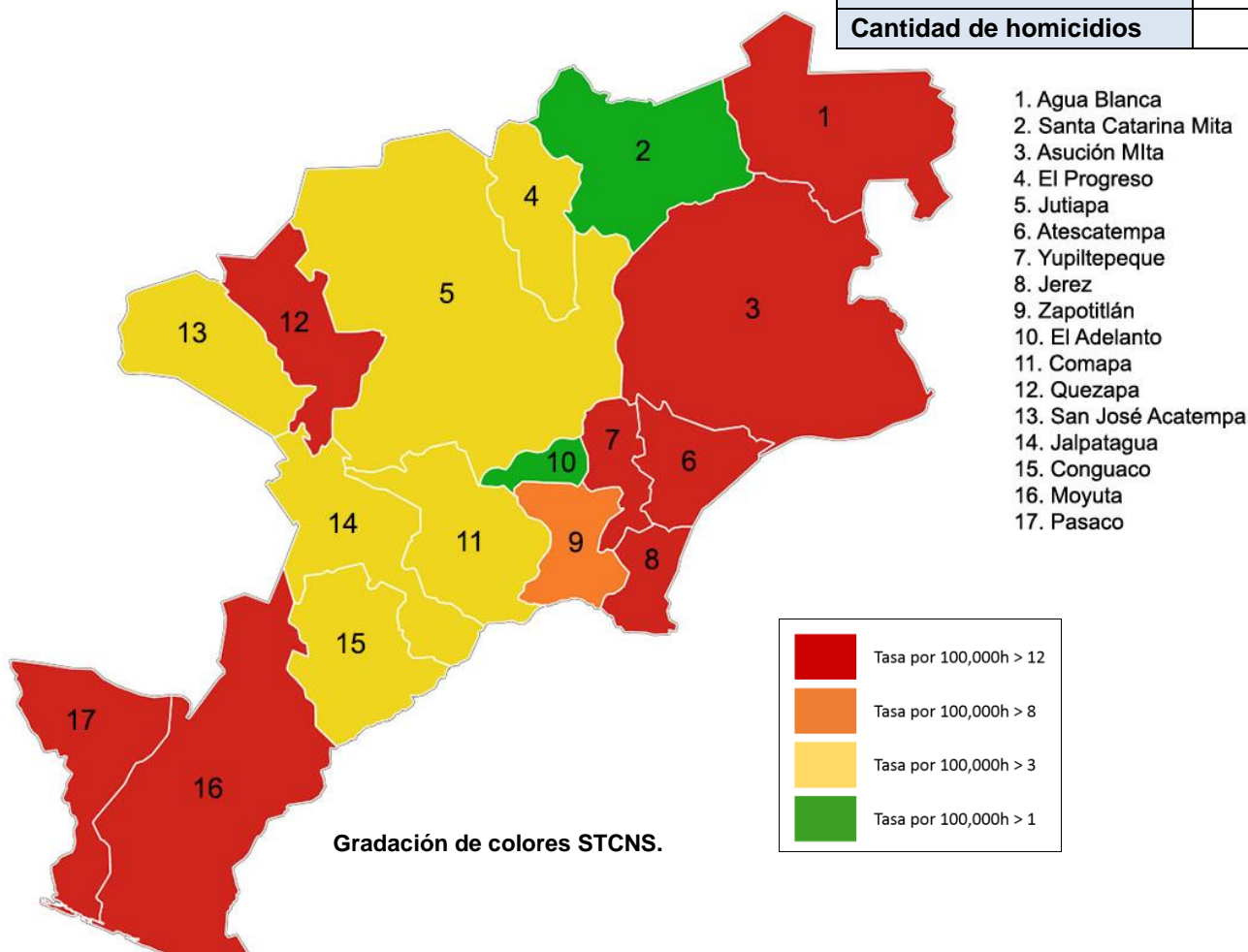
**Gradación de colores STCNS.**

- ↓ Se observa un **descenso** del 23.08% en el número de muertes violentas con relación al año 2015.
- ↑ Se observa un **aumento** del 42.86% en el número de lesionados con relación al año 2015.
- ↑ Se observa un **aumento** del 75.00% en el número de motocicletas robadas con relación al año 2015.
- ↑ Se observa un **aumento** del 700.00% en el número de motocicletas robadas con relación al año 2015.



**42. Departamento de Jutiapa (enero – marzo 2016)**

<b>Población</b>	482,248
<b>Extensión Territorial</b>	3,216 km <sup>2</sup>
<b>Tasa de homicidios</b>	10.58
<b>Cantidad de homicidios</b>	51



- ↓ Se observa un **descenso** del 25.00% en el número de muertes violentas con relación al año 2015.
- ↑ Se observa un **aumento** del 36.67% en el número de lesionados con relación al año 2015.
- ↓ Se observa un **descenso** del 63.16% en el número de vehículos robados durante los años de 2012 a 2015.
- ↑ Se observa un **aumento** del 40.00% en el número de motocicletas robadas con relación al año 2015.



**Última página**

**Secretaría Técnica del Consejo Nacional de Seguridad**

**Dirección de Monitoreo y Comunicación**

**Guatemala, Abril 2016**



**Dirección de Monitoreo y Comunicación**

**[www.stcns.gob.gt](http://www.stcns.gob.gt)**

**Teléfono: 25044800**